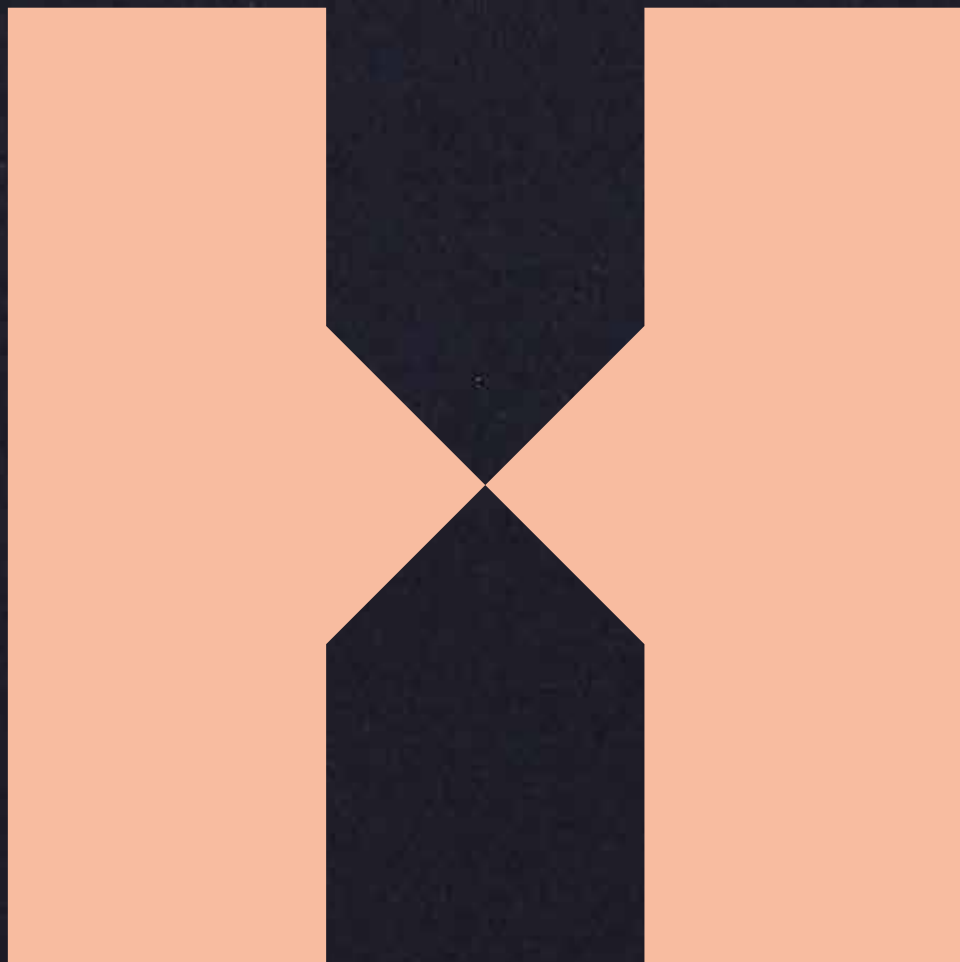


HOMAPAL





“We are shapers of surfaces.
We are conveyors of light, reflections, motion.
We bring energy and liveliness to interiors.
We are conductors of emotions.”



La colección europea Homapal 2022-23 despliega un amplio abanico de láminas metálicas decorativas de una excepcional diversidad. Estas placas de metal auténtico despuntan por su mezcla de colores únicos, acabados individuales y originales texturas. El resultado es una combinación inimitable, que enriquece el diseño interior complementándolo con elementos distintivos inconfundibles. Homapal utiliza finas láminas de aluminio, cobre, latón y acero inoxidable. Mediante un procedimiento especial de estampación se confiere a las superficies su particular estructura. La colección europea abarca más de 130 modelos decorativos de efectos muy variados, de clásicos a modernos, de artesanales a industriales. Para configurar el surtido, Homapal ha desarrollado propuestas completamente nuevas, pero también ha optado por modificar algunos modelos ya conocidos. La colección europea Homapal combina la textura y el color del metal en láminas de gran resistencia, ligereza y flexibilidad.

La naturaleza de las superficies vivifica los sentidos y supone una verdadera fuente de inspiración para los diseñadores de interiores. El metal aporta variedad y genera bellos efectos. El oro, la plata, el latón y el cobre resplandecen con un brillo exquisito en decoraciones de gran creatividad.

Los metales de Homapal imprimen emocionalidad a cualquier proyecto de interiorismo de alta calidad.

El arte de imprimir vida y forjar emociones en interiores.

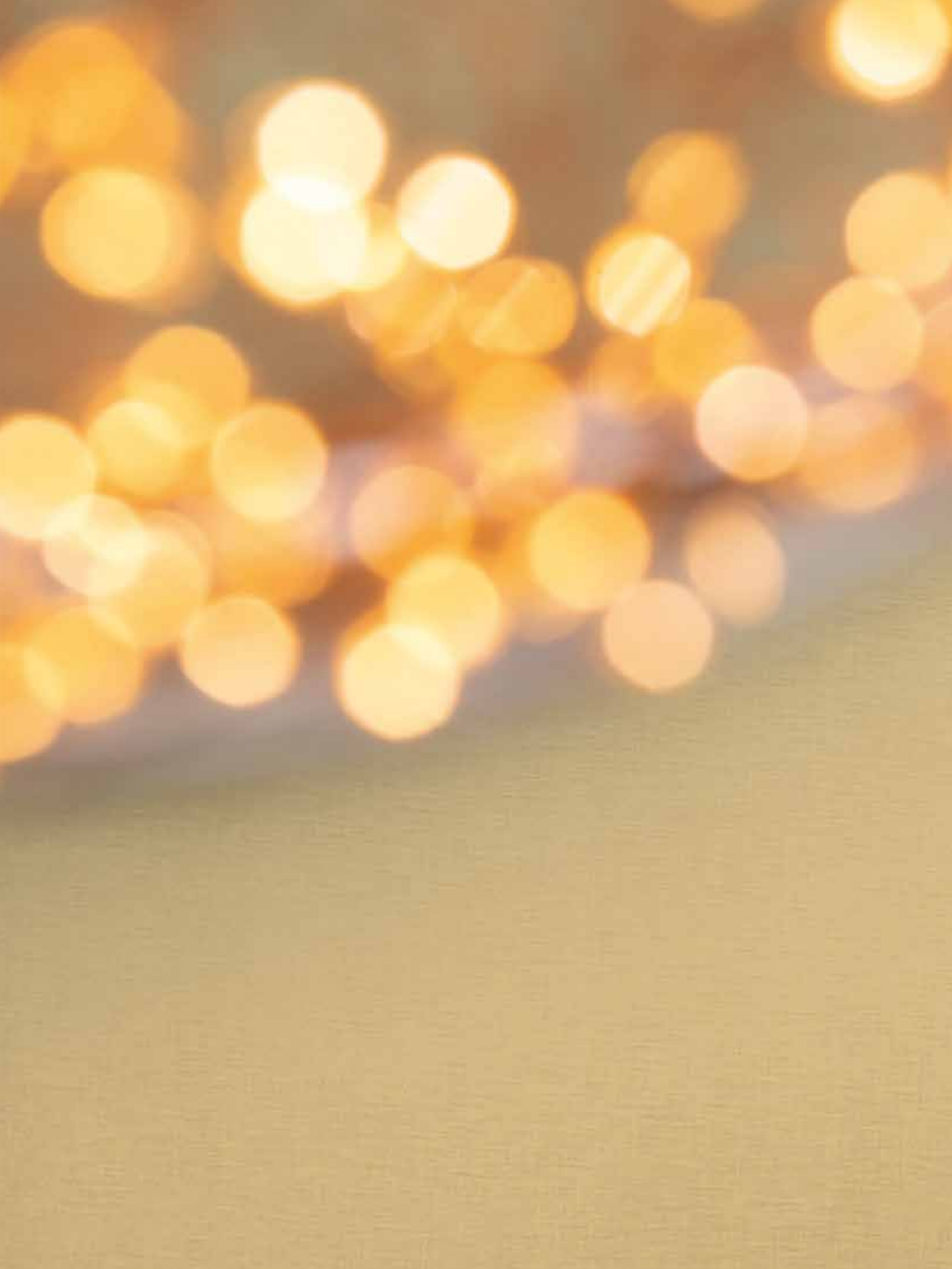
Homapal forja emociones en interiores. Fabricado en Alemania.

La collezione europea 2022-23 di Homapal riunisce una varietà di laminati metallici decorativi che non potrebbe essere più differente. Le finiture in vero metallo si distinguono per il loro mix di colori unici, superfici individuali e una sensazione tattile straordinaria – una combinazione praticamente inimitabile che imprime al design di interni caratteristiche inconfondibili. Homapal utilizza lamine sottili di alluminio, rame, ottone e acciaio inox. Un processo di stampaggio speciale conferisce alle superfici la loro struttura unica. La collezione europea comprende oltre 130 superfici che, per estetica, soddisfano un'ampia varietà di gusti che va dal classico al moderno, dall'artigianale allo stile industriale. Homapal non solo ha sviluppato superfici completamente nuove, ma ha anche aggiornato alcuni prodotti già noti. La collezione europea Homapal unisce la trama e il colore del metallo con un laminato robusto, leggero e flessibile.

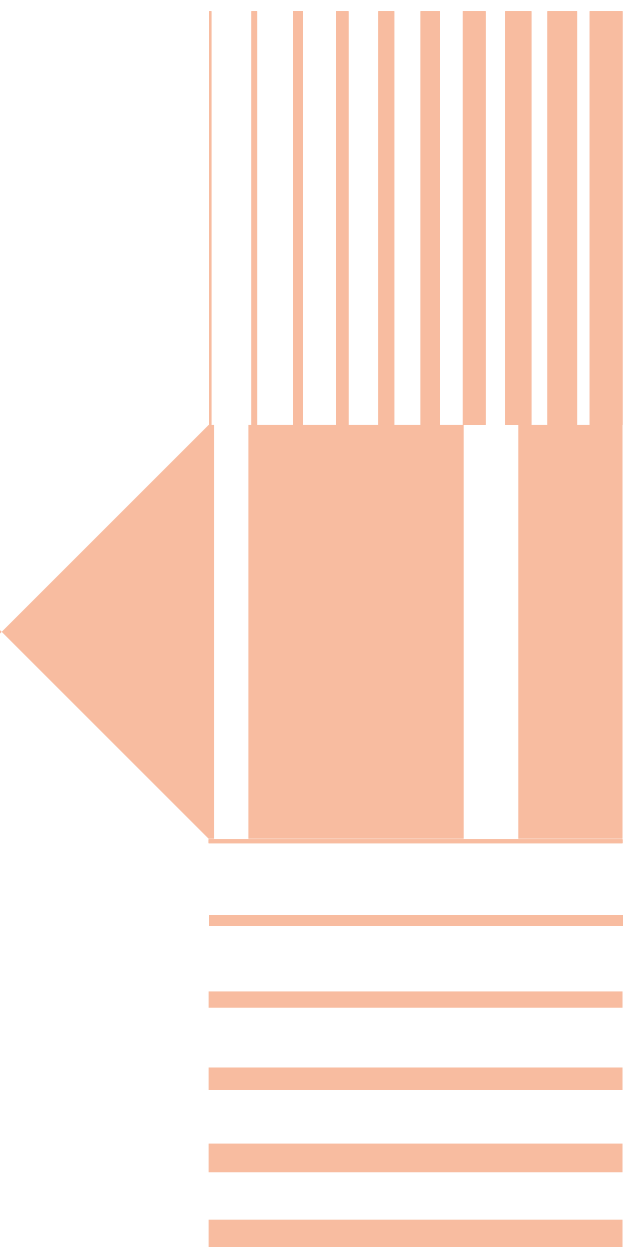
La struttura delle superfici metalliche stimola i sensi e ispira nuove idee per il design di interni. Il metallo offre varietà e dà vita ad effetti incantevoli. Argento, oro, ottone e rame donano una lucentezza raffinata a design altamente creativi.

I metalli Homapal instillano emozioni in tutti i progetti di interior design di alta qualità.

Il potere di creare movimento e dare forma alle emozioni. Negli interni. Homapal – Shaping Emotions in Interiors. Made in Germany.



Elements – Brushed and Selected Textures





La serie **Elements** (Elementos) se nutre de la expresividad del puro metal. Es brillante y energética. Fresca, pero capaz de infundir calidez. Dinámica, por su juego de luces y reflejos. Vital, para interiores rebosantes de personalidad. Bronce, cobre, acero, plata y oro. Estos colores básicos de acabado cepillado se concentran en lo esencial y representan los cuatro elementos: fuego, agua, aire y tierra. Se complementan con un total de cinco tonos intermedios cuidadosamente elegidos, con típicas texturas metálicas que crean sutiles matices y añaden una vibrante diversidad.

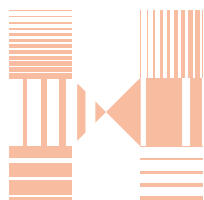
Cinco metales para cinco acabados diferentes.

Los acabados cepillados se presentan en una gama de doce tonalidades distintas para reflejar fielmente la expresividad del metal puro.

La línea **Elements** captura l'energia espressiva del metallo puro. È luminosa e piena di energia. Apparentemente fredda, eppure con la capacità di dare calore. Dinamica nei giochi di luce e nei riflessi. Ideale per spazi interni dalla abitabilità straordinaria. Bronzo, rame, acciaio, argento e oro – i colori di base, con la loro superficie spazzolata, si concentrano sull'essenziale e rappresentano i quattro elementi naturali: fuoco, acqua, aria e terra. A questi si affiancano cinque tonalità accuratamente selezionate con tipiche finiture metalliche che donano sfumature sottili e una straordinaria varietà.

Cinque metalli per cinque diverse finiture superficiali.

I Brushed sono offerti in una gamma che aggiunge ulteriori 12 tonalità per catturare l'espressività del puro metallo.



Homapal Metals – Elements

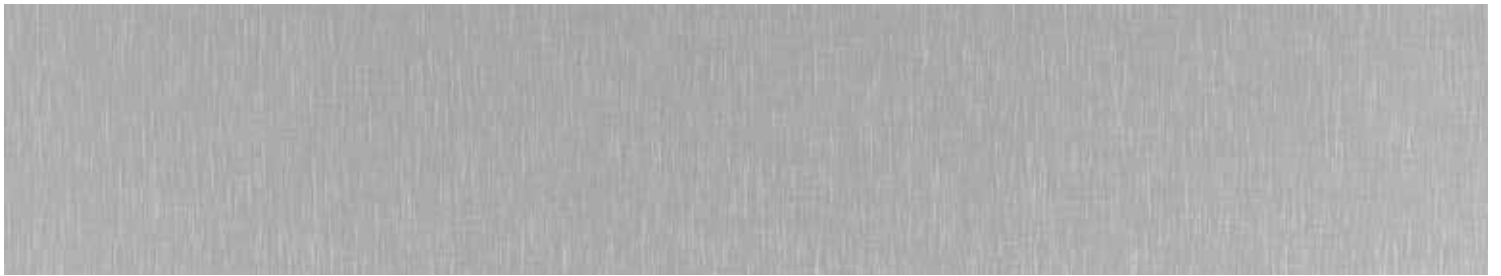
Brushed Essentials



451 - Alu Brushed Bronzestone



447 - Alu Brushed Coppertone



441 - Alu Brushed Natural



546 - Alu Brushed Stainless Steeltone



442 - Alu Brushed Goldtone

● Calidad industrial
Qualità industriale

◆ Disponible también en el acabado Adverso (AD)
Disponibile anche con superficie Adverso (AD)

Brushed Tones



M5312 - Brushed Umbra



456 - Alu Brushed Medium Bronzestone



M6422 - Brushed Cupro



454 - Alu Brushed Rosegold



791 - Alu Brushed Natural Special ◆



796 - Alu Brushed Steeltone Special ◆



446 - Alu Brushed Steeltone

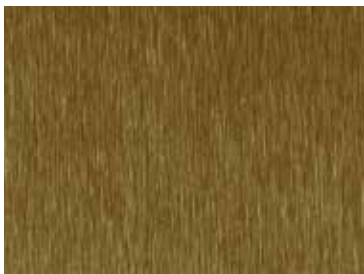
409/000 - Alu Brushed Steeltone ●



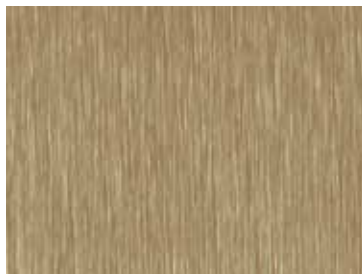
448 - Alu Brushed Black



M5311 - Brushed Argent



M6423 - Brushed Brass



794 - Alu Brushed Goldtone Special ◆



325 - Alu Brushed Champagne

Homapal Metals – Elements

Crossbrushed



439 - Alu Crossbrushed Brownish Grey



437 - Alu Crossbrushed Coppertone



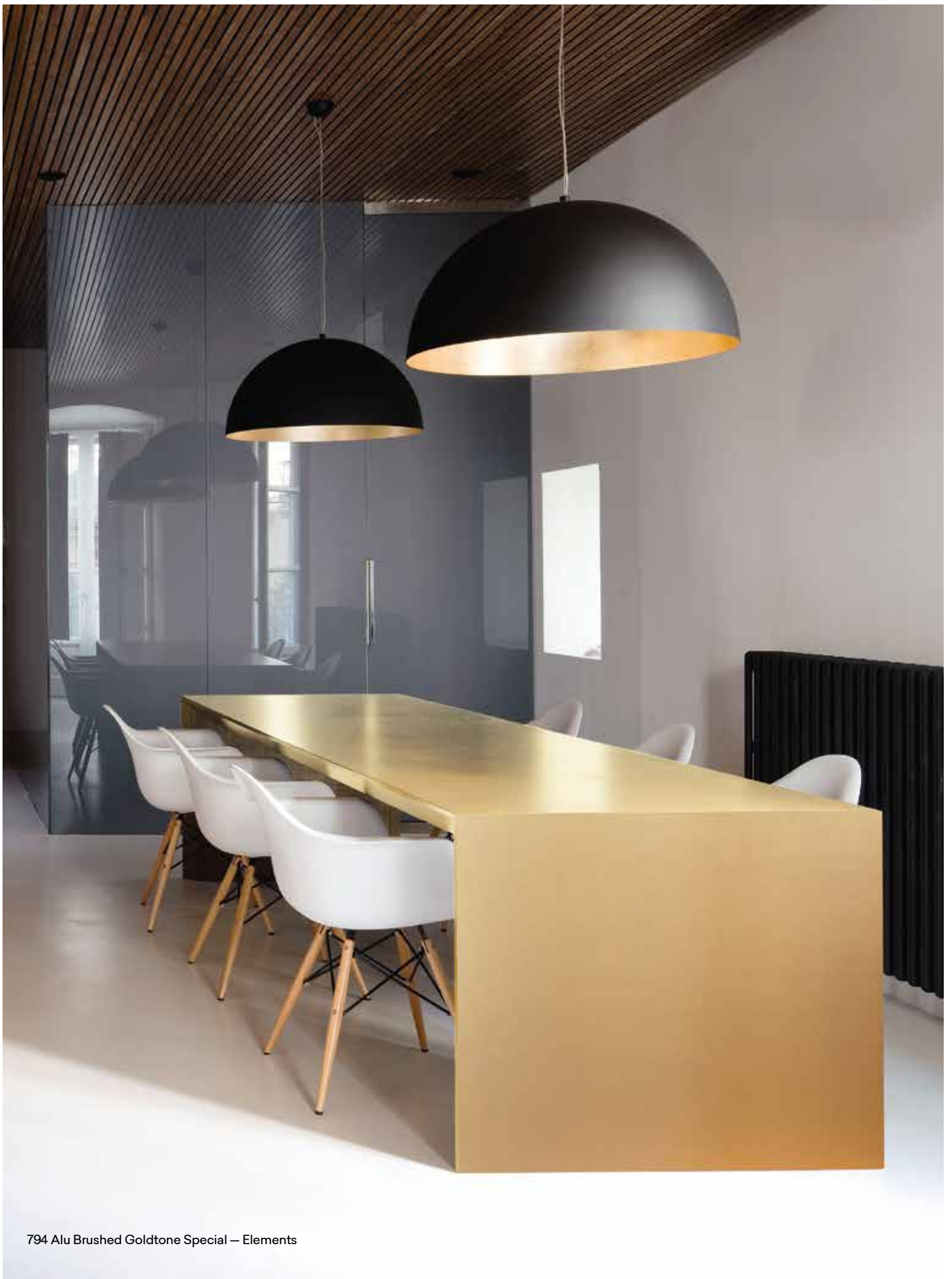
431 - Alu Crossbrushed Natural



433 - Alu Crossbrushed Stainless Steeltone

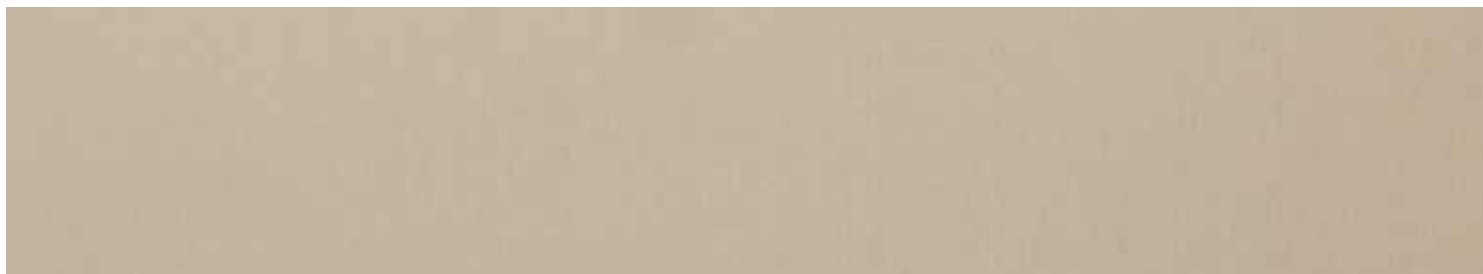


434 - Alu Crossbrushed Goldtone



794 Alu Brushed Goldtone Special – Elements

Plain Polished



M2006 - Alu Plain Polished Bronzestone



347/000 - Alu Plain Polished Coppertone



444N - Alu Plain Polished Natural

820/000 - Alu Softmatt Natural ●



475/000 - Alu Plain Polished Gunmetal Matt



342/000 - Alu Plain Polished Goldtone

Mirror Polished



473 - Alu Mirror Polished Tea



477 - Alu Mirror Polished Coppertone



470 - Alu Mirror Polished Superior Natural

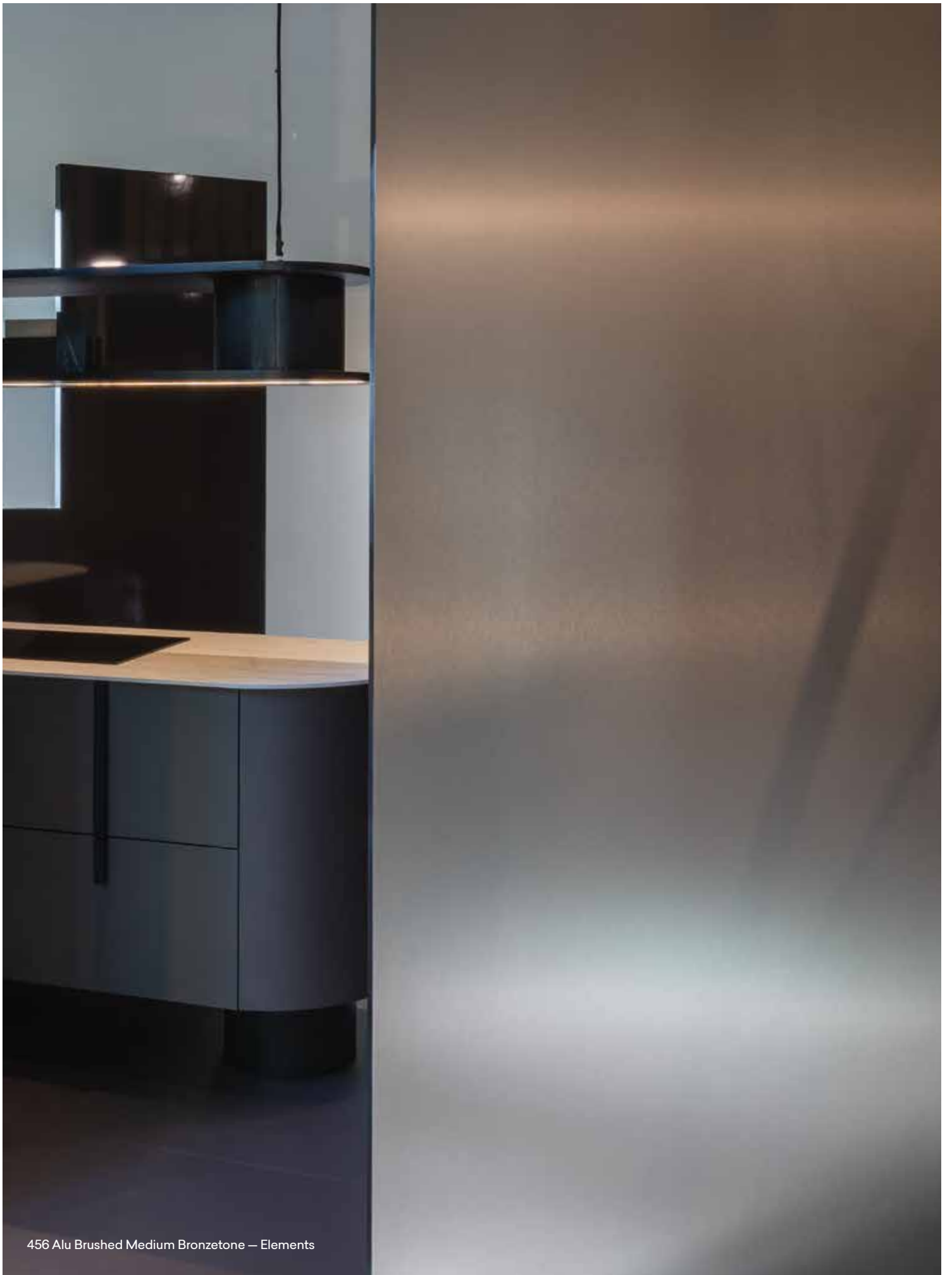
485/000 - Alu Mirror Polished Special Natural ●



474 - Alu Mirror Polished Smokey Grey

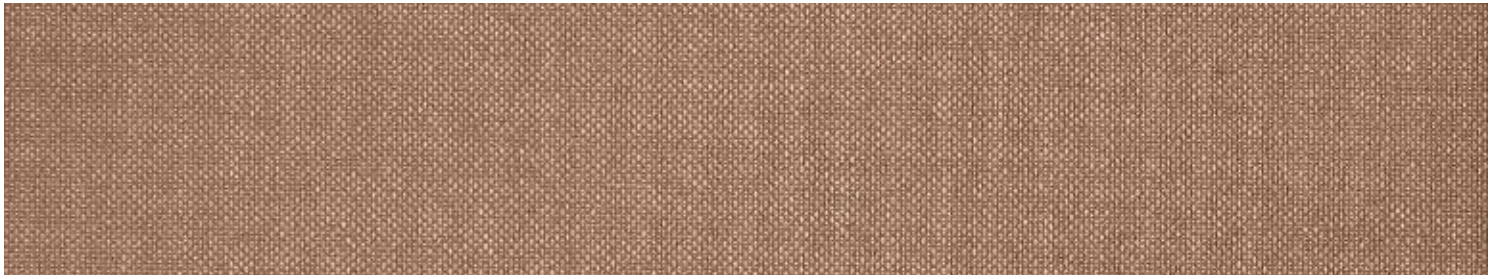


471 - Alu Mirror Polished Goldtone



Homapal Metals – Elements

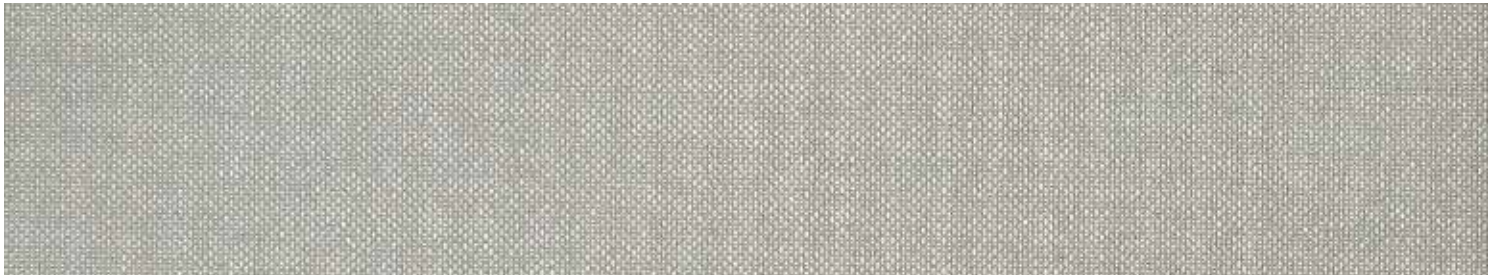
Plex



807/980 - Alu Plex Bronzestone



M6424 - Plex Copper



M5308 - Plex Aluminium



423/980 - Alu Plex Stainless Steeltone



M5309 - Plex Gold



M6426 - Plex Brass







No hay dos superficies iguales. Cada una constituye una pieza única. Todas parecen creadas por la mano de un artista, a partir de las infinitas posibilidades que brindan los metales. Todas surgen y resurgen con nuevo esplendor, una y otra vez. Fruto de gestos manuales ágiles, livianos, pero que dejan una huella indeleble en la memoria. Una sensación de individualidad que evoluciona con el tiempo. La combinación perfecta para diseños exclusivos y distintivos. El personal de manufactura de Homapal domina también los métodos tradicionales de acabado de superficies metálicas. En el taller trabajan verdaderos maestros del oficio, dotados de una amplia cualificación creativa y una dilatada experiencia en el tratamiento de metales. Su labor se centra en estas finas láminas de aluminio, cobre y latón. Aplicando sofisticadas técnicas mecánicas y un gran amor al detalle, se dedican a jugar con las propiedades y la flexibilidad creativa del metal. Lijar, puntear, intensificar el color... estos expertos artesanos estructuran los metales, los cepillan, los pulen a máquina y los tiñen a mano. Este estudio creativo es la fragua de nuestra serie **Gestures** (Gestos).

Manos experimentadas que plasman emociones con destreza.

Gestos artesanales que pican, puntean, cepillan, pulen y tiñen materiales.

Que realzan las superficies y generan belleza.

Nessuna superficie è uguale all'altra. Ognuna è a suo modo unica. Come plasmata dalle mani di un artista. Naturalmente con l'aiuto delle infinite possibilità offerte dal metallo. Tutto riemerge di continuo in un nuovo splendore. Manualmente. Come un gesto all'inizio fugace, ma che lascia un segno indelebile nella coscienza. Un'individualità che si evolve nel tempo. La combinazione perfetta per design esclusivi e inconfondibili. Le persone esperte di Homapal si dedicano anche ai processi tradizionali di finitura del metallo. Qui lavorano veri maestri dell'arte, persone di talento con una formazione artigianale creativa e una lunga esperienza nel trattamento dei metalli. Alla base del loro lavoro ci sono lamine sottili di alluminio, rame e ottone. Con tecniche meccaniche complesse e cura attenta per i dettagli, giocano con le proprietà e la flessibilità creativa del metallo. Attraverso processi di levigatura, tamponatura e intensificazione del colore, questi esperti artigiani donano ai metalli struttura, li spazzolano e lucidano meccanicamente o li colorano a mano. È qui che nasce la nostra linea **Gestures**.

Mani esperte danno vita alle emozioni.

Gesti umani levigano, tamponano, spazzolano, lucidano e colorano.

Amplificano le superfici e generano bellezza.

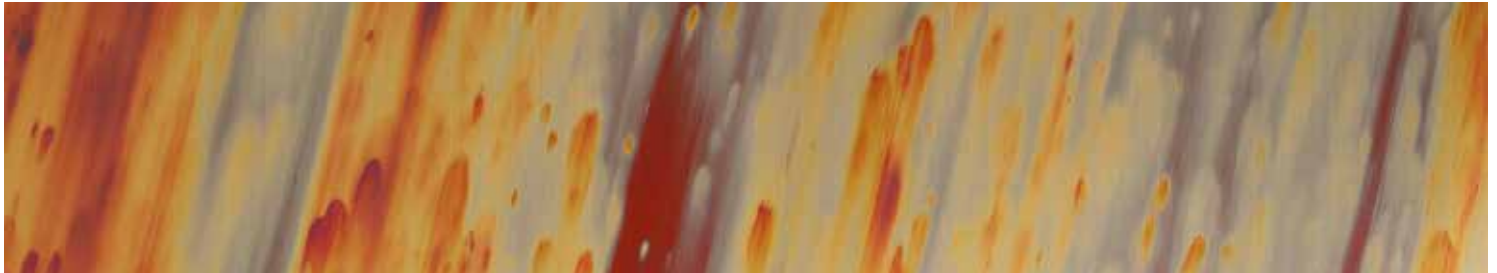


Homapal Metals – Gestures

* Junta vertical para una anchura de aprox. 610 mm
Giuntura verticale a circa 610 mm



500/491 - Brass Plain Antique *



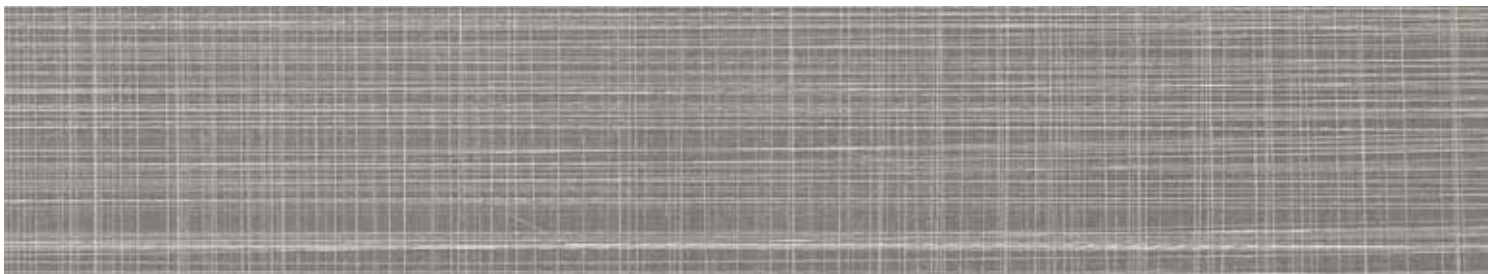
695D - Copper Stratos Diagonal



490 - Copper Antique



M5392 - Copper Veil



M5391 - Graphite Veil



M8547 - Matte Oxibronze *



M9958 - Antique Rubbed Copper



800/200 - Alu Crush



M4512 - Alu Crush Goldtone



401/229 - Copper Crush Stipple

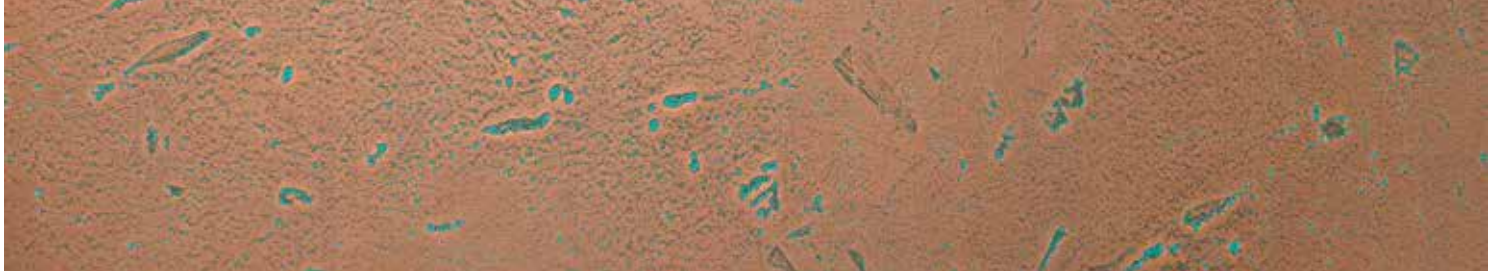


401/200 - Copper Crush

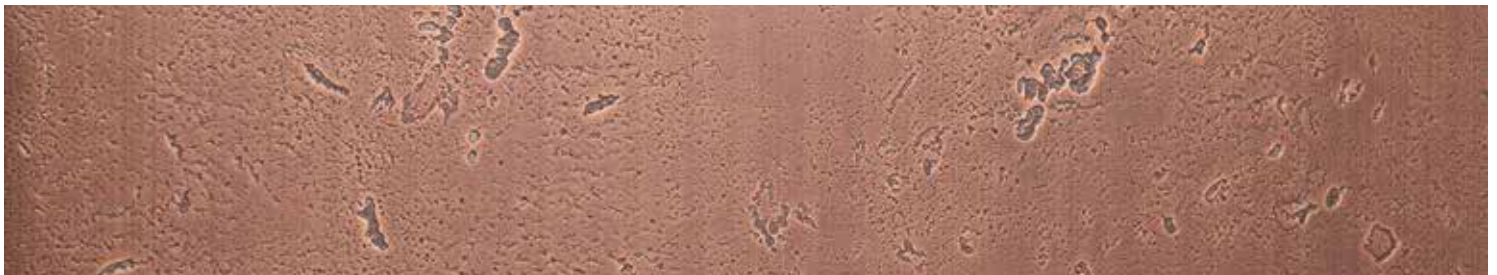




630 - Copper Black Patinated



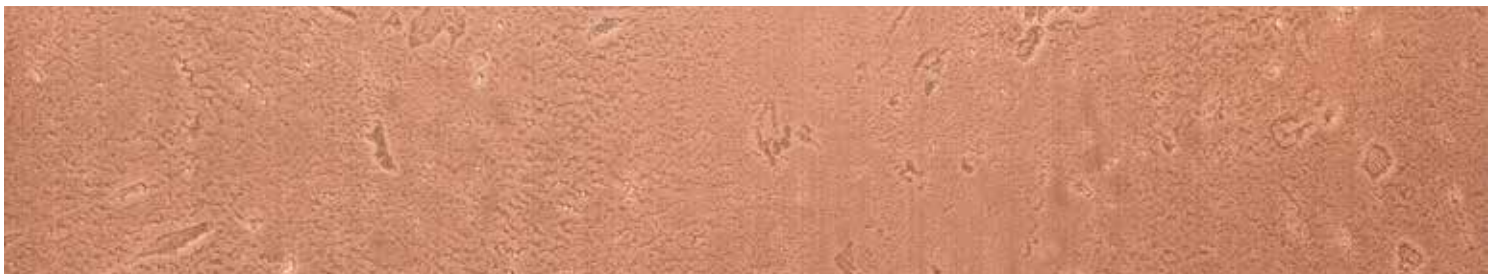
635/502 - Copper Moon Turquoise




636/502 - Copper Moon Dark



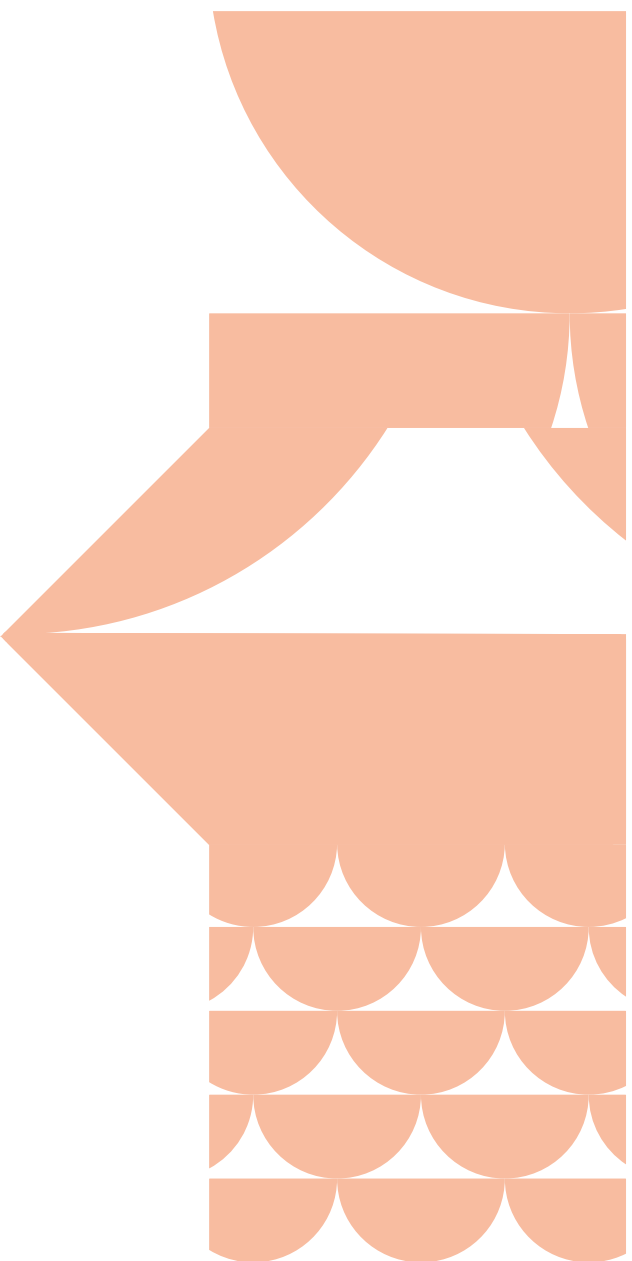
500/502 - Brass Moon *



637/502 - Copper Moon Light



TEMPORARY LIVING IN THE MOUNTAINS



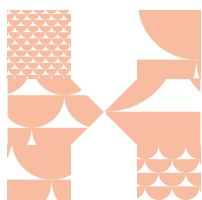


Superficies como de otro mundo. Imaginativas, vívidas, interesantes. Todas desprenden un aura irresistible que incita e incluso reta a tocarlas. Inspirada en elementos orgánicos, desarrollada matemáticamente o derivada del imperativo de los requisitos industriales, la serie **Perspectives** (Perspectivas) invita a descubrir la diversidad del mundo y a contemplarlo y percibirlo desde ángulos diferentes, libres de convenciones. Un baño de burbujas metálicas, orografías terrestres vistas desde el espacio, olas marinas mecidas por el viento, gotas de lluvia salpicando un lago en calma o hexágonos irregulares con una estructura textil que emana suavidad y calidez. La luz se refleja en estos relieves animados por la naturaleza. En **Depths** (Profundidades), todo parece estar en movimiento. En cambio, los patrones gráficos de **Geometries** (Geometrías) irradian calma y serenidad. Sus líneas regulares trazan rombos o trenzas. Los contornos se desvanecen o saltan a la vista en función de la incidencia de la luz. **Industrial** se inspira en los tesoros olvidados que perviven en las fábricas. Se compone de chapas que lucen las distintas huellas causadas por el roce y el almacenamiento, con orificios o retículas.

*«Depths» labran el metal creando sutiles efectos y facetas dinámicas.
«Geometries» trazan líneas vibrantes y rítmicas que juegan con el movimiento.
«Industrial» evocan los entornos urbanos.*

Superfici che sembrano venire da un altro pianeta. Piene di fantasia, vivaci, emozionanti. E dotate sempre di una certa forza di attrazione che affascina e induce a toccarle. Formate organicamente, sviluppate matematicamente o derivate da esigenze industriali – le superfici **Perspectives** invitano a scoprire la varietà del mondo e a contemplarla da prospettive inesplorate. Come bolle spumeggianti, rilievi terrestri visti dallo spazio, onde del mare mosse dal vento, gocce di pioggia sulla superficie di un lago calmo o esagoni irregolari dall'aspetto soffice e caldo grazie alla loro struttura tessile. Nei profili animati dalla natura si riflettono danze di luce. Nella linea **Depths** niente sembra essere immobile. I motivi grafici di **Geometries** al contrario trasmettono calma ed equilibrio. Linee regolari formano rombi o trecce. I contorni diventano più o meno forti in base all'incidenza della luce. **Industrial** trae ispirazione dai tesori dimenticati nei siti industriali, dove si trovano superfici con segni di trascinamento e movimentazione, con fori o motivi a rete.

Le profondità di Depths scavano metalli per giochi di luce ed esplorazioni dinamiche. Geometries tracciano linee per dare forma a movimenti lineari e giocosi. Gli Industrial evocano ambienti urbani.



Homapal Metals – Perspectives / Depths



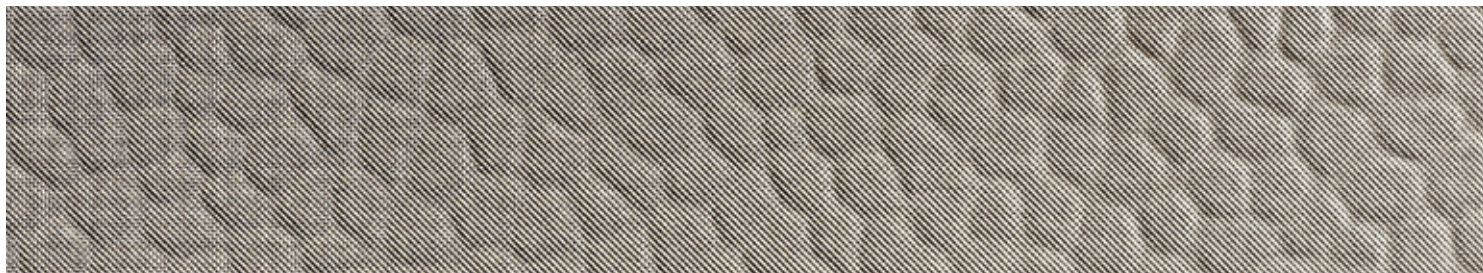
M6430 - Hammered Brass



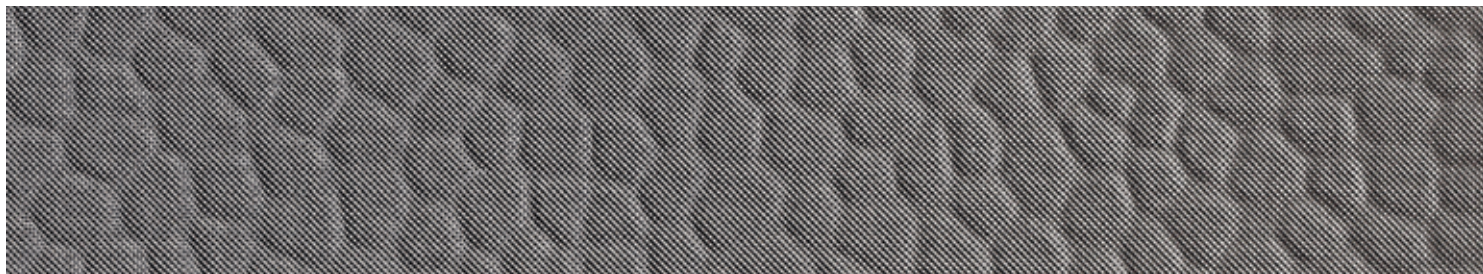
M6429 - Hammered Cupro



M6427 - Hammered Aluminium



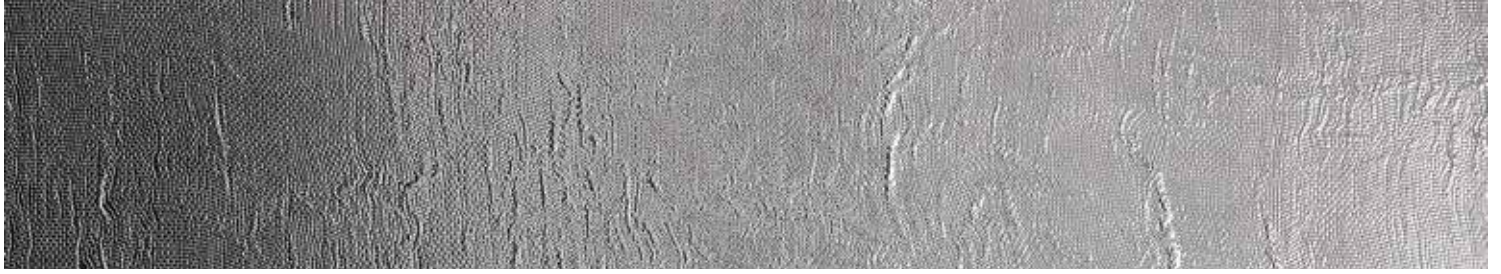
M6428 - Hammered Argent



M6431 - Hammered Graphite



800/100 - Alu Mesh Natural



470/100 - Alu Mirror Polished Mesh Natural



471/100 - Alu Mirror Polished Mesh Goldtone



825/100 - Alu Mesh Champagne



459/100 - Alu Mesh Anthracite



451/100 - Alu Mesh Bronzestone

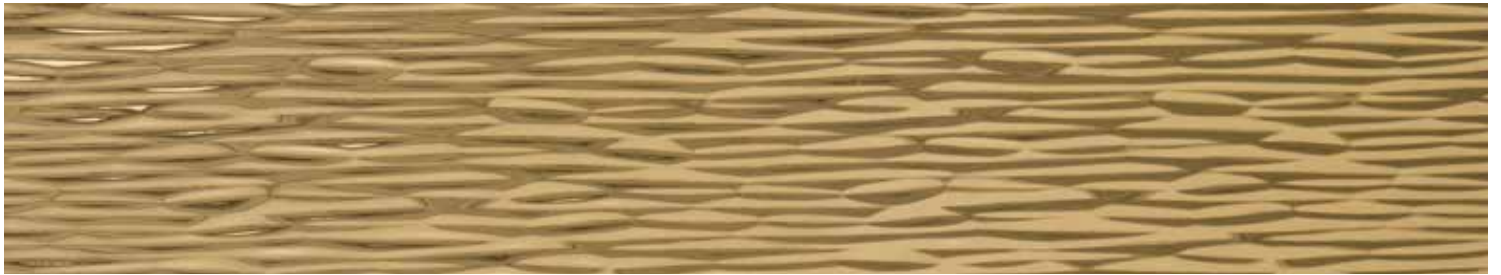
Homapal Metals – Perspectives / Depths



477/966 - Alu Mirror Polished Cella Coppertone



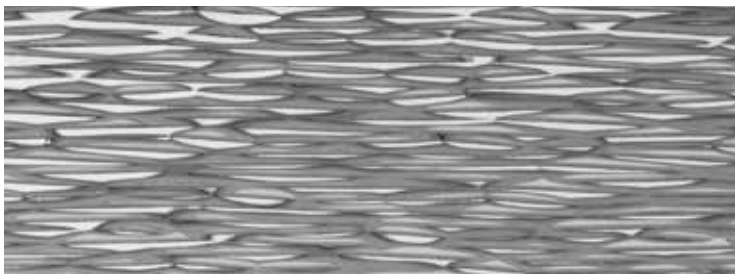
447/966 - Alu Cella Coppertone



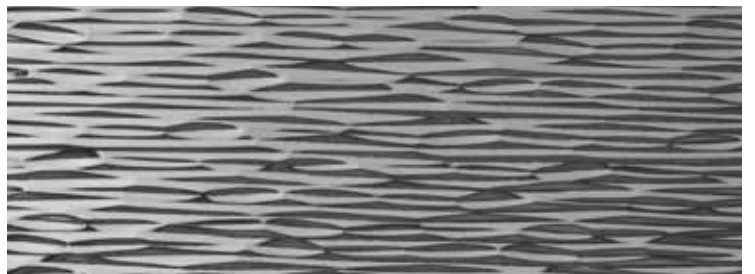
471/966 - Alu Mirror Polished Cella Goldtone



704/966 - Alu Cella Goldtone



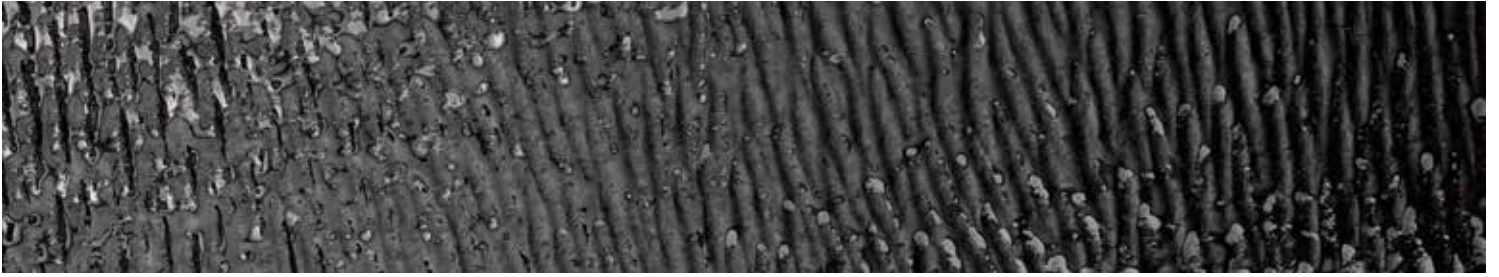
470/966 - Alu Mirror Polished Cella Natural



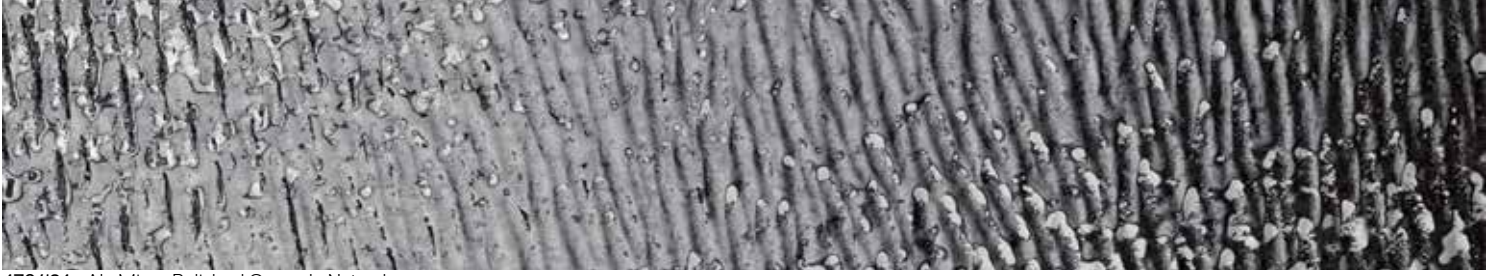
474/966 - Alu Mirror Polished Cella Smokey Grey



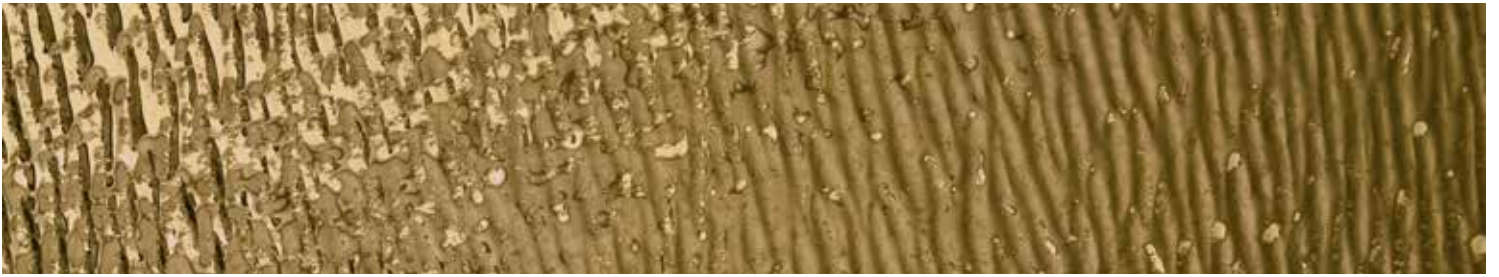
448/966 - Alu Cella Black



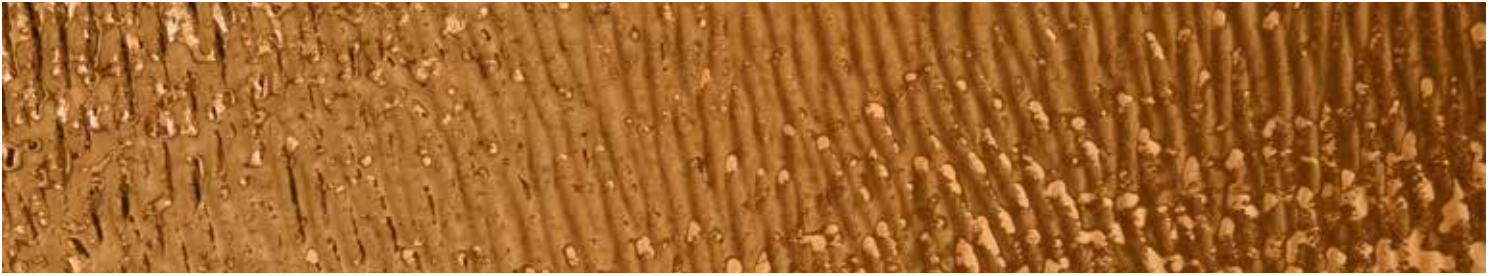
474/124 - Alu Mirror Polished Cascade Smokey Grey



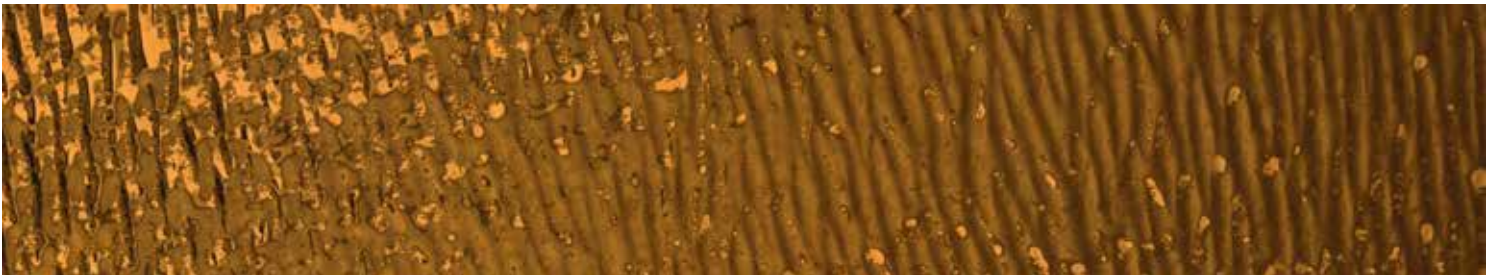
470/124 - Alu Mirror Polished Cascade Natural



471/124 - Alu Mirror Polished Cascade Goldtone



477/124 - Alu Mirror Polished Cascade Coppertone



473/124 - Alu Mirror Polished Cascade Tea

Homapal Metals – Perspectives / Depths



470/636 - Alu Mirror Polished Lava Natural



475/636 - Alu Plain Polished Lava Gunmetal Matt



474/636 - Alu Mirror Polished Lava Smokey Grey



471/636 - Alu Mirror Polished Lava Goldtone



477/636 - Alu Mirror Polished Lava Coppertone



473/636 - Alu Mirror Polished Lava Tea



690/340 - Copper Diamond Antique



807/340 - Alu Diamond Bronzitone



500/340 - Brass Diamond Antique *



325/360 - Alu Brushed Sapphire Champagne



451/360 - Alu Brushed Sapphire Bronzitone



454/360 - Alu Brushed Sapphire Rosegold

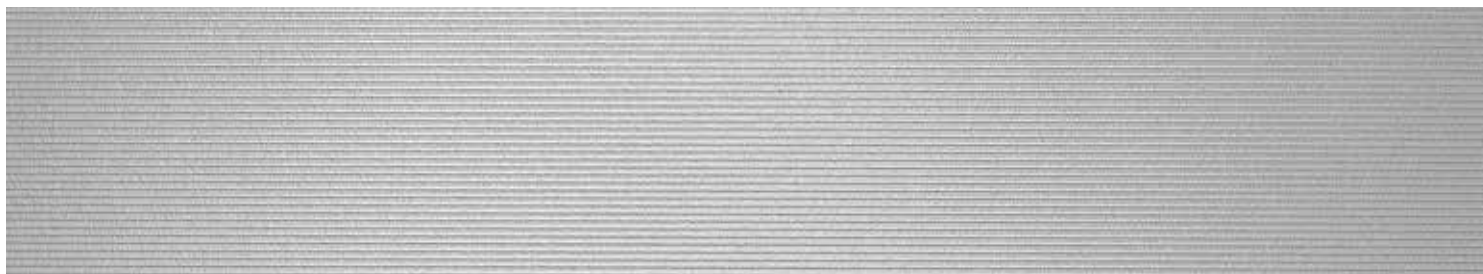


455/360 - Alu Brushed Sapphire Graphite

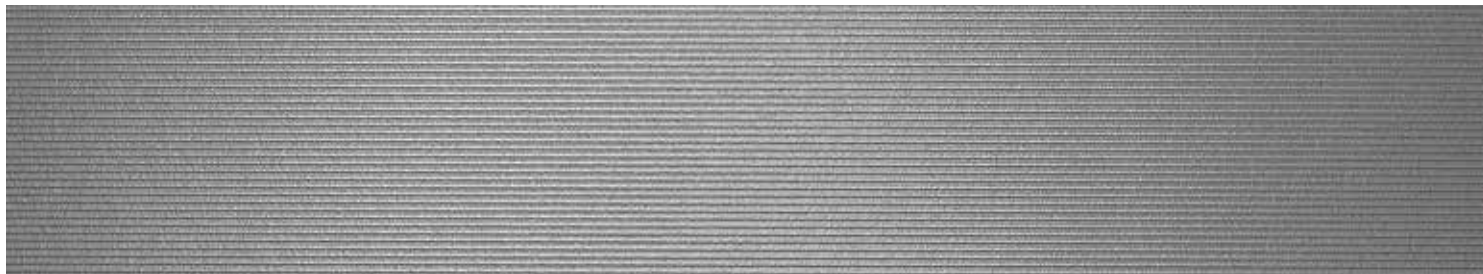


641/000 Stainless Steel Brushed – Perspectives / Industrial

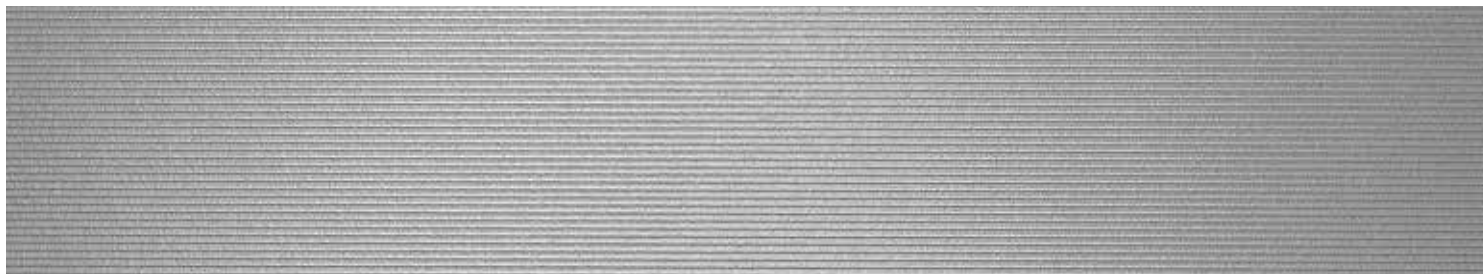
Homapal Metals – Perspectives / Industrial



444/920N - Alu Riffel Horizontal Natural



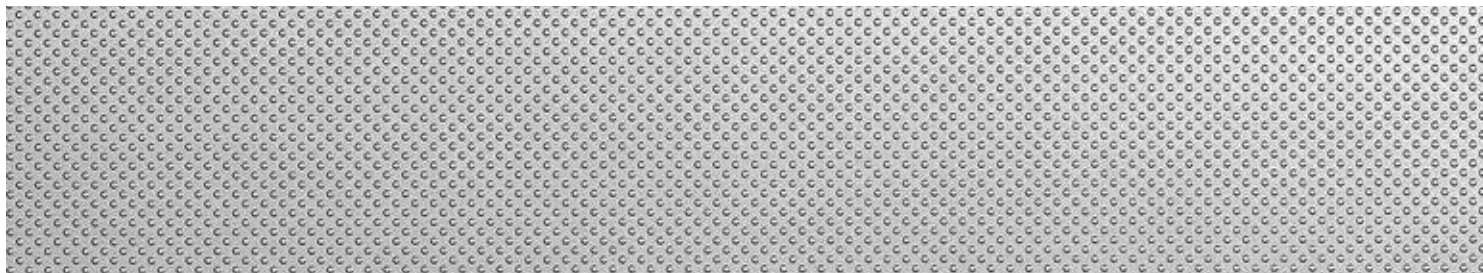
469/920N - Alu Riffel Horizontal Anthracite



446/920 - Alu Riffel Horizontal Steeltone



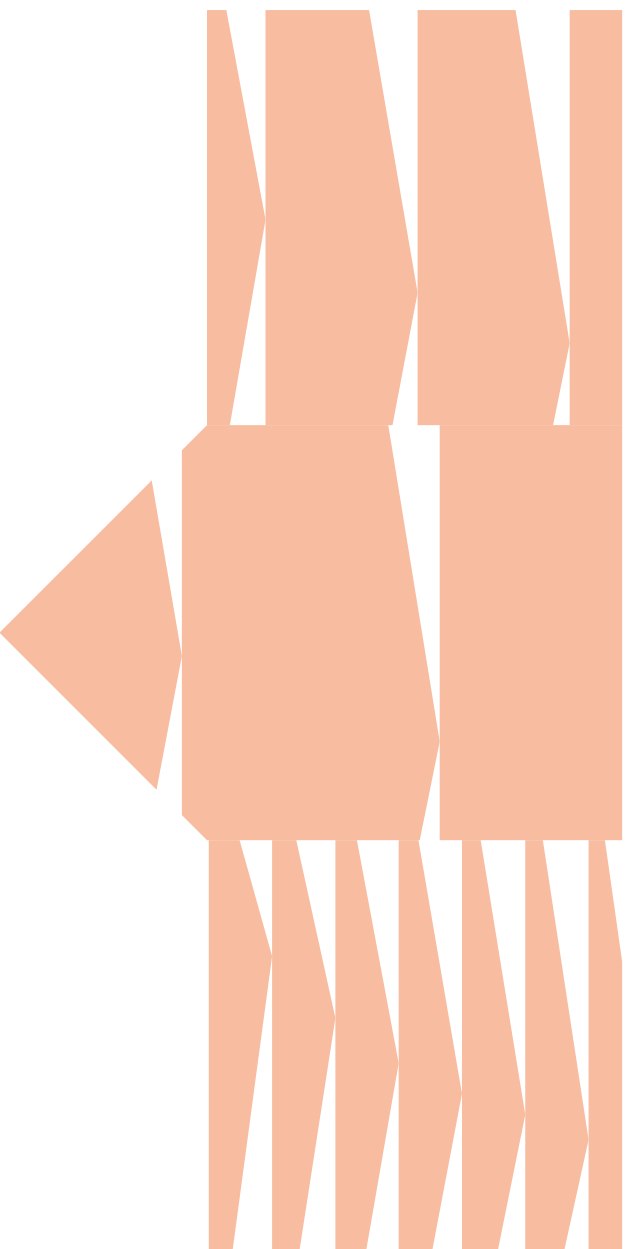
641/000 - Stainless Steel Brushed



856 - Alu Dots Steeltone



SRM – Scratch Resistant Matt



En respuesta directa a la petición de los clientes

Homapal ha desarrollado **SRM – Scratch Resistant Matt**, una superficie mate altamente resistente al rayado y a las huellas dactilares. **SRM – Scratch Resistant Matt** hace gala de una singular resistencia en interiores expuestos a un uso intenso, y por primera vez brinda a los planificadores y arquitectos la posibilidad de utilizar metal auténtico en superficies horizontales.

Con esta nueva tecnología Homapal sienta un nuevo referente

Sustentándose en la maestría que ha desarrollado la marca alemana a lo largo del tiempo y en las propiedades ópticas y táctiles del metal, esta técnica marca el rumbo a seguir. Sin duda, el nuevo acabado **SRM - Scratch Resistant Matt** captará aún más la atención de arquitectos y planificadores por la excelente calidad de sus superficies metálicas. La tendencia del look industrial y el deseo de disfrutar de productos de alto valor intrínseco otorgan un creciente protagonismo al metal. Este material reviste un particular interés para la decoración de interiores, ya que brinda extraordinarias posibilidades de configuración y novedosos efectos ópticos y táctiles. Los metales siempre han ejercido una gran fascinación debido a su carácter radicalmente diferente al de otros materiales. El oro, por ejemplo, se asocia al sol, a la luminosidad y a la calidez. El cobre, elemento vinculado a Venus, encarna belleza, dulzura y vitalidad. Las láminas metálicas de Homapal resplandecen con sus matices de oro, plata, latón o cobre, y con acabados —algunos, trabajados a mano— que crean un ambiente único y aseguran una perfecta puesta en escena en interiores de especial atractivo.

Superficies inspiradoras para aplicaciones horizontales

Las texturas mates y aterciopeladas confieren singularidad a las superficies SRM y sirven de inspiración para concebir nuevas ideas de diseño. El uso de metales permite conseguir efectos extraordinarios. Su capacidad de generar contrastes con tonalidades frías o cálidas y su aspecto rígido y maleable a un tiempo los convierte en materiales muy especiales. Gracias a estas propiedades, las láminas metálicas realzan la decoración con efectos originales y toques llamativos.

La colección **SRM – Scratch-Resistant Matt** amplía enormemente las opciones de diseño en vertical, complementándolas con aplicaciones horizontales de las láminas metálicas de Homapal.

In risposta alle richieste dei clienti

Homapal ha sviluppato **SRM – Scratch Resistant Matt**, una superficie opaca con alta resistenza ai graffi e proprietà anti-impronta. **SRM – Scratch Resistant Matt** dimostra la sua resistenza in applicazioni interne soggette ad uso intenso e permette a progettisti e architetti di utilizzare per la prima volta in assoluto vero metallo su superfici orizzontali.

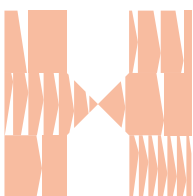
Con questa tecnologia Homapal definisce nuovi standard

Partendo dalla forza storica del brand in Germania e dalle proprietà visive e tattili del metallo, questa tecnica getta le basi per trend futuri. La nuova superficie **SRM – Scratch Resistant Matt** rende superfici metalliche di alta qualità ancora più accattivanti agli occhi di progettisti e architetti. Per la tendenza al look industrial-chic e il desiderio di valore intrinseco, i riflettori sono continuamente puntati sul materiale: il metallo diventa particolarmente interessante per applicazioni di design di interni perché offre soluzioni di progettazione straordinarie e nuovi effetti ottici e tattili. I metalli hanno sempre avuto un grande fascino proprio perché si comportano diversamente da altri materiali. L'oro, ad esempio, viene associato al calore, alla luce e al sole, il rame, invece, considerato il metallo di Venere, incarna la bellezza, la mitezza e la vivacità. I laminati metallici di Homapal regalano effetti scintillanti nei toni oro, argento, ottone e rame, e creano ambienti unici grazie ad un'estetica - in parte artigianale - che mette in scena applicazioni d'interni entusiasmanti.

Superfici di ispirazione per applicazioni orizzontali

Le superfici metalliche opache SRM, lisce e vellutate, escono dall'ordinario per la loro struttura e ispirano nuove idee di design. I metalli permettono di creare effetti straordinari. L'abilità nel creare contrasti con colori caldi e freddi, oppure la capacità di apparire rigido, ma allo stesso tempo apparentemente malleabile, rendono il metallo un materiale veramente speciale. Grazie a queste particolarità è possibile creare con i laminati metallici effetti eccezionali e accenti stilistici davvero interessanti.

Inoltre, la collezione **SRM – Scratch Resistant Matt** estende quasi all'infinito le possibili soluzioni di design per superfici dei laminati metallici Homapal, oltre alle applicazioni verticali, grazie all'idoneità di utilizzo su applicazioni orizzontali.





Ideal para un mundo de aplicaciones

El acabado Scratch Resistant Matt, abreviado con las siglas SRM, se presta para aplicaciones en horizontal, como suelen darse en tiendas y estands feriales, barras y mesas de bares y restaurantes, superficies de trabajo en oficinas y espacios públicos o de uso comunitario, como los hoteles. Por medio de un procedimiento especial se obtiene un acabado supermate con función antihuellas y un efecto de especial profundidad. El proceso de fabricación da como fruto una superficie sumamente resistente al roce, con estructuras regulares y, por tanto, resistentes, en una calidad sublime. En consonancia con los gustos actuales, SRM está disponible con diferentes estructuras y colores para determinados modelos decorativos.

***SR significa scratch resistant,
resistente a las rayadas.***

M significa mate.

Resistencia a las rayadas. Tacto suave.

Efecto ultramate. Función antihuellas.

***Cuatro ases para un mundo de aplicaciones
metálicas horizontales para interiores.***

Ideale per un mondo di applicazioni

Scratch Resistant Matt, abreviato SRM, è idoneo per le applicazioni orizzontali, ad esempio per l'allestimento di negozi e di stand fieristici, per banconi e tavoli di bar e ristoranti, per piani di lavoro in ufficio, ma anche per spazi collettivi come gli hotel. Per creare l'aspetto super opaco con funzione anti-impronta e uno speciale effetto di profondità viene utilizzata una procedura speciale. Il risultato è una superficie particolarmente resistente all'abrasione con strutture regolari e pertanto durevoli, raggiungendo un livello qualitativo di alta gamma. In linea con lo spirito dei tempi, SRM è disponibile in una selezione di texture e colori di tendenza.

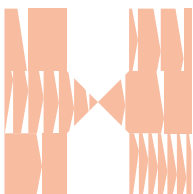
SR sta per scratch resistant.

M sta per matt.

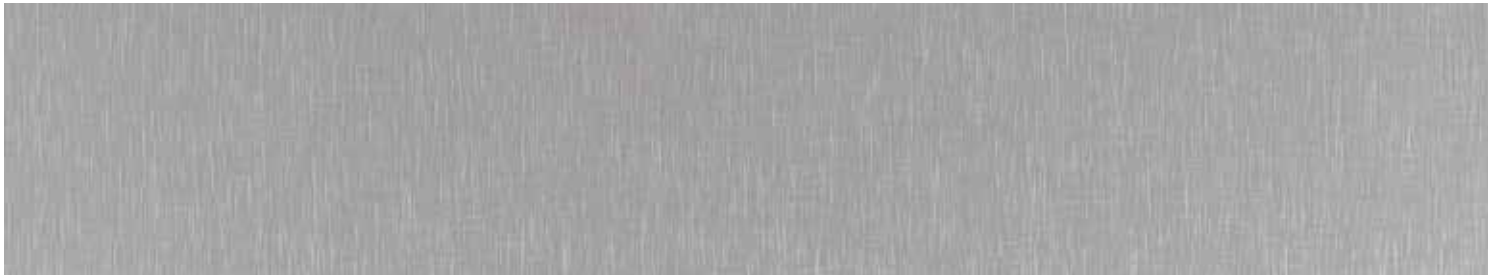
Resistente ai graffi. Soft touch.

Super opaco. Anti-impronta.

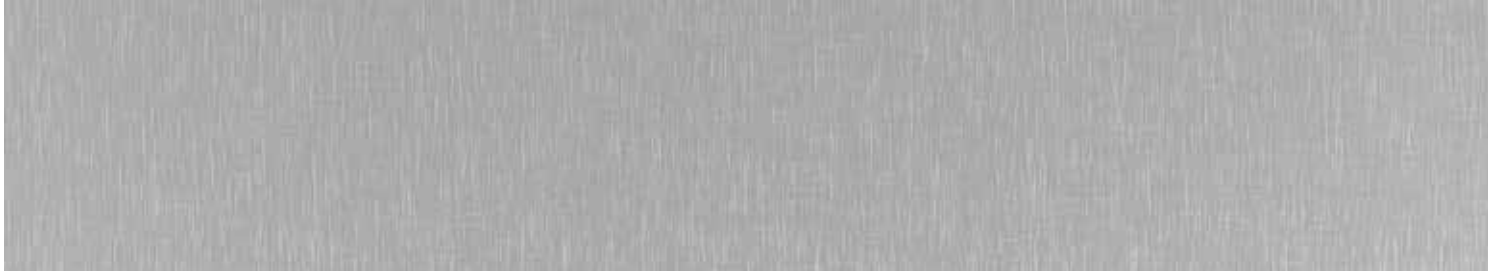
***Quattro assi per un mondo
di applicazioni metalliche orizzontali
nel mondo degli interni.***



Homapal Metals – SRM Scratch Resistant Matt



820/000 SRM - Alu Softmatt Natural SRM



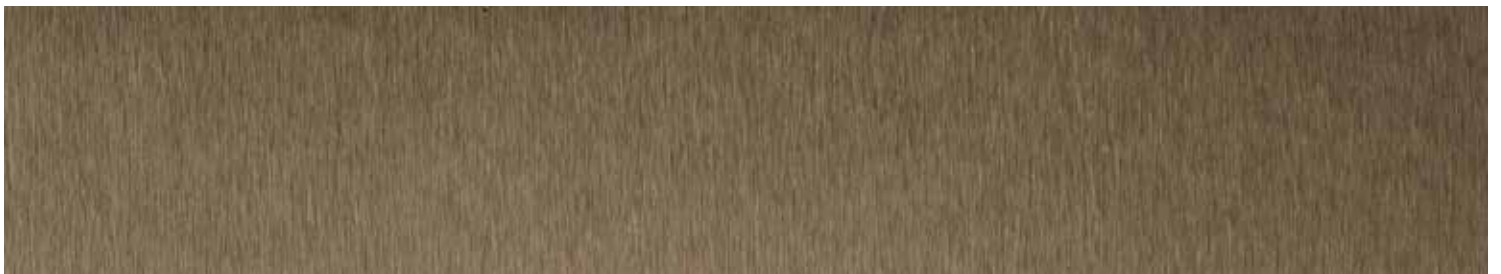
441 SRM - Alu Brushed Natural SRM



444N SRM - Alu Plain Polished Natural SRM



447 SRM - Alu Brushed Coppertone SRM



451 SRM - Alu Brushed Bronzestone SRM



454 SRM - Alu Brushed Rosegold SRM



325 SRM - Alu Brushed Champagne SRM



456 SRM - Alu Brushed Medium Bronzestone SRM



446 SRM - Alu Brushed Steeltone SRM



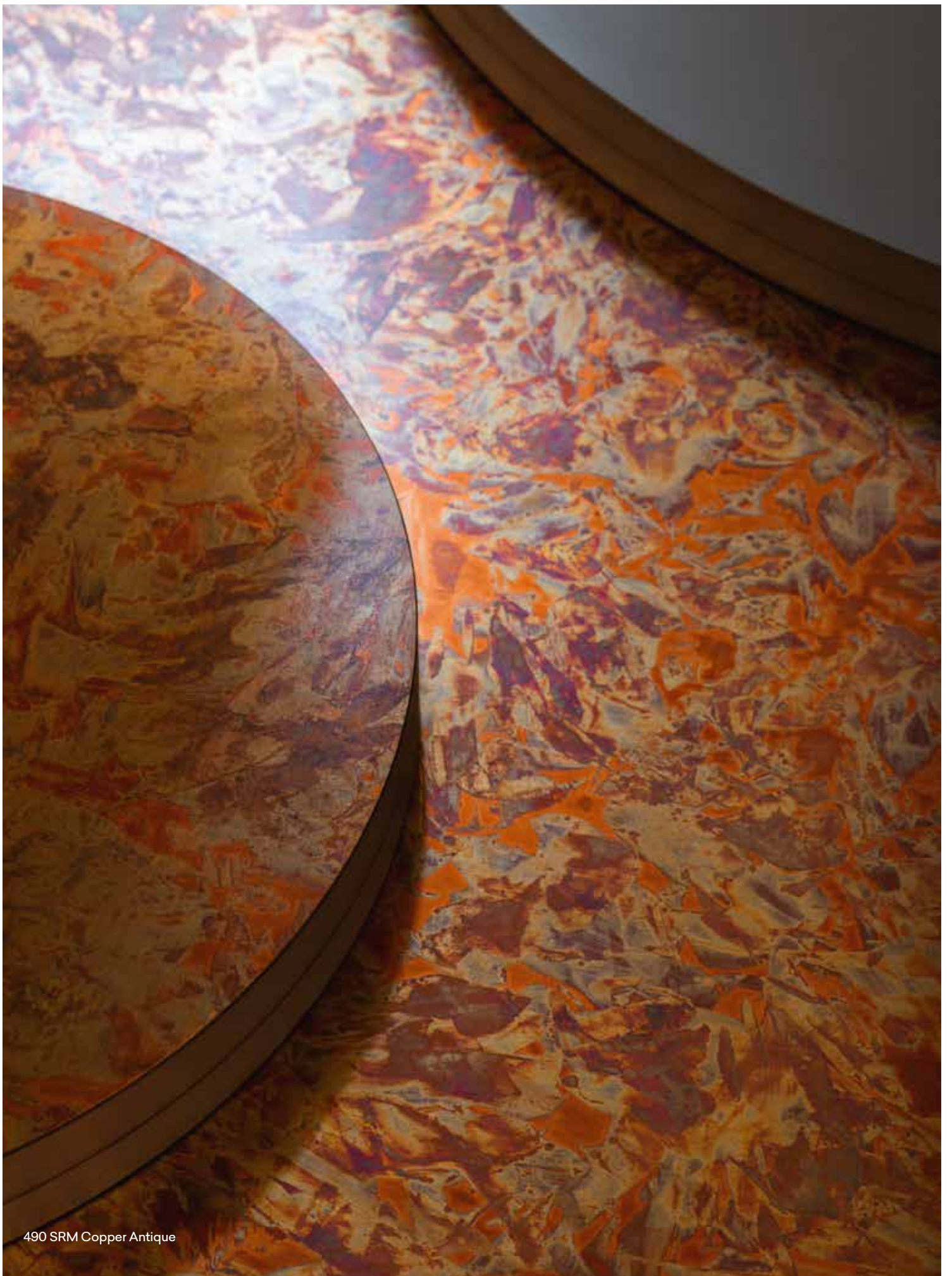
455/000 SRM - Alu Brushed Graphite SRM



431 SRM - Alu Crossbrushed Natural SRM



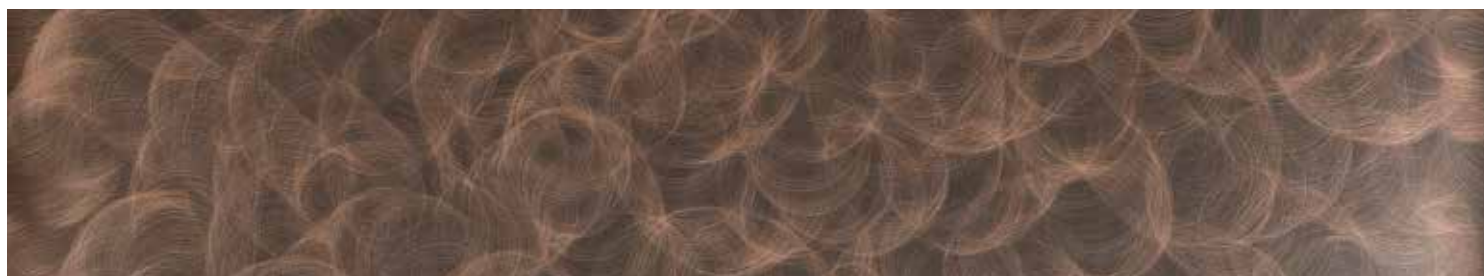
439 SRM - Alu Crossbrushed Brownish Grey SRM



490 SRM Copper Antique

Homapal Metals – SRM Scratch Resistant Matt

* Junta vertical para una anchura de aprox. 610 mm
Giuntura verticale a circa 610 mm



401/200 SRM - Copper Crush SRM



401/229 SRM - Copper Crush Stipple SRM



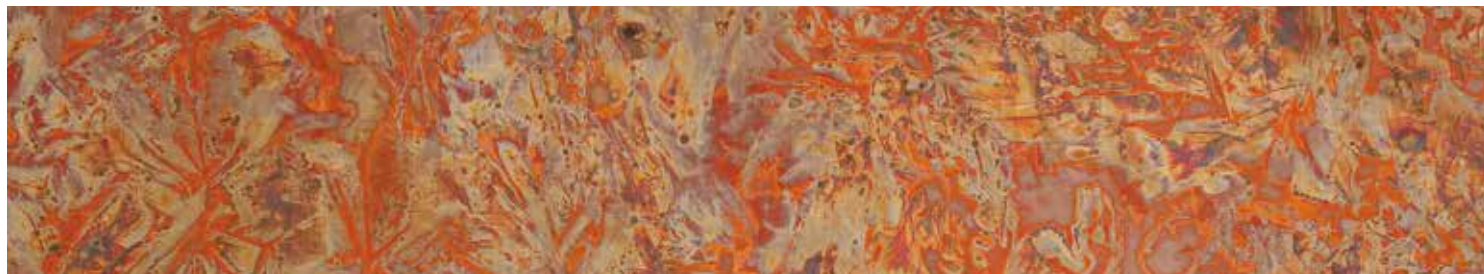
800/200 SRM - Alu Crush SRM



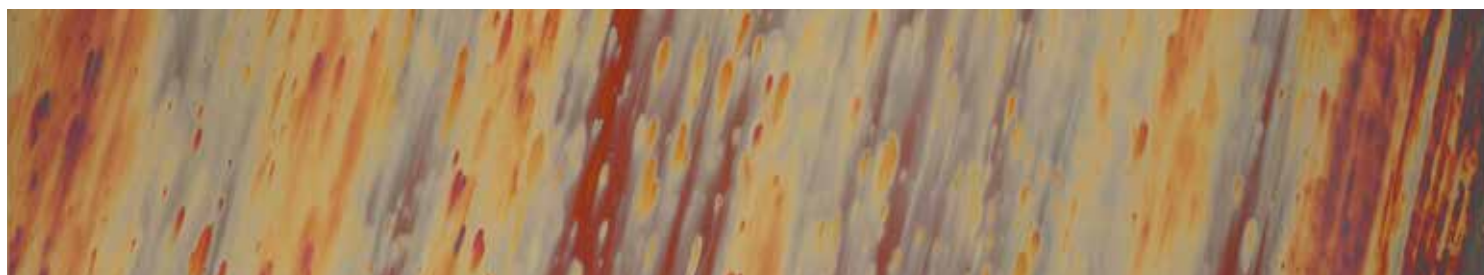
500/340 SRM - Brass Diamond Antique SRM *



690/340 SRM - Copper Diamond Antique SRM



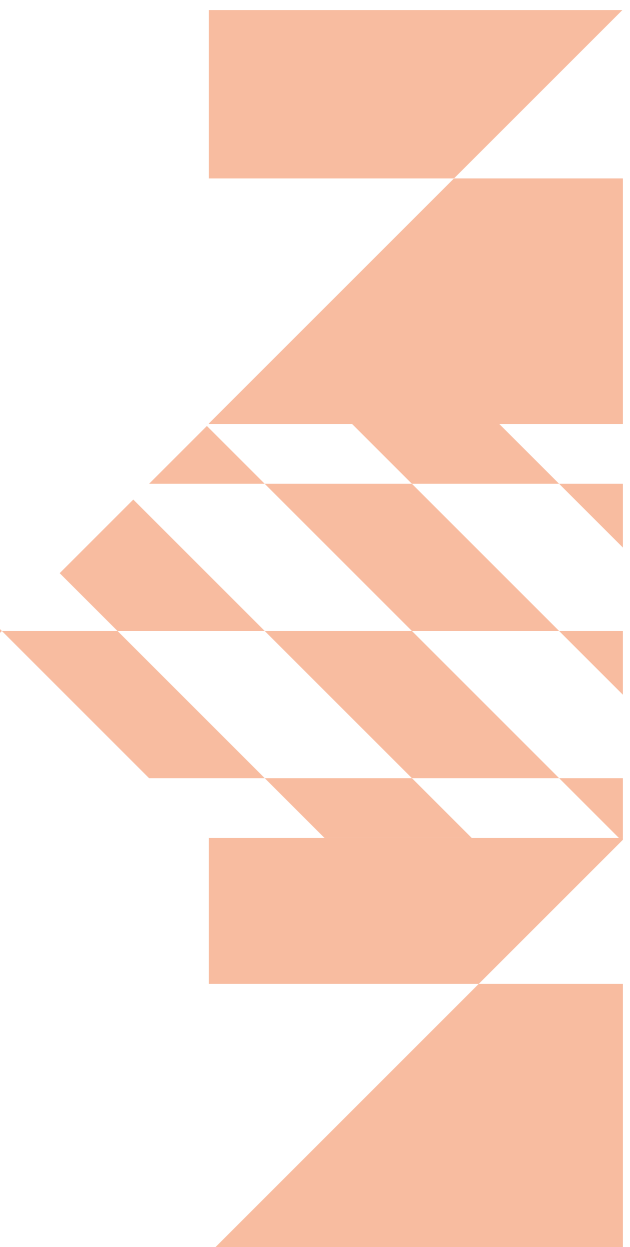
490 SRM - Copper Antique SRM



695D SRM - Copper Stratos Diagonal SRM



Magnetic & Boards – Communicating Surfaces



Poderoso magnetismo en presentaciones flexibles

Todo proyecto colmado de éxito, toda campaña innovadora y todo producto original empiezan con una buena idea. Y en ella suele confluír el esfuerzo de todo un equipo, que ha trabajado intensamente para llevarla a la práctica. Con frecuencia, el origen es una lluvia de ideas practicada en común en un seminario o una sala de reuniones. Homapal ofrece un soporte perfecto para estos procesos comunicativos: las pizarras magnéticas autoadhesivas, que permiten recopilar ocurrencias espontáneas y propuestas variadas. Seguramente, este es el método más popular para generar ideas innovadoras en equipo. No importa si se han utilizado tarjetas, posters o planos para exponer las ideas, o si se ha aprovechado la aptitud de las pizarras magnéticas para escribir directamente en ellas con tiza o rotulador: en cualquier caso, todo puede eliminarse con facilidad y sin dejar huella (encontrará información más detallada en nuestras directrices técnicas actuales, que figuran en nuestra página web).

Individualidad y diseño

Una carta con el menú escrito en letra blanca sobre fondo negro. Una gran pared magnética que expone las ofertas actuales del establecimiento, como el brunch del domingo o una cena romántica combinada con pernocta. Cuanto más avanza la digitalización, más se valora el carácter personal de la escritura de puño y letra. Es el caso, también, de las pizarras magnéticas autoadhesivas escribibles con rotulador y tiza: son estéticas, prácticas y destilan un espíritu urbano. Tanto en la restauración como en el escaparatismo, la escritura manual siempre irradia un encanto especial. Cada letra es única, irreplicable. Las pequeñas imperfecciones hacen que la escritura resulte más vívida. La rotulación manual subraya el valor de los productos y ofertas que presenta, porque es la manifestación visible del trabajo de una persona.

La funcionalidad genera flexibilidad

En una era en la que todo fluye con rapidez, la flexibilidad es más necesaria que nunca. Los gustos y estilos evolucionan a un ritmo vertiginoso. Una de las principales tendencias en el diseño de tiendas es la configuración flexible de las superficies, cualidad que permite obtener espacios híbridos. Gracias a sus propiedades funcionales, las pizarras magnéticas autoadhesivas de Homapal aportan movimiento y flexibilidad a todas las exposiciones de productos, y la gran variedad de colores básicos y tonos de moda abre las puertas a una diversidad de diseño prácticamente ilimitada. Diseñar las paredes es una cosa. Dotarlas de funcionalidad, otra. Nuestras pizarras magnéticas combinan ambos aspectos. Además de su gran fuerza magnética, que permite adherir cualquier nota, en la mayoría de las láminas puede escribirse directamente, sea con tiza o con rotuladores convencionales para pizarras. En todos los casos, la escritura se borra sin dejar rastro. El laminado integra una capa de hierro altamente magnetizado que, además de permitir pegar papeles y utensilios ligeros a la pared, soporta módulos más pesados como expositores magnéticos en una tienda, estantes para herramientas en el puesto de trabajo o baldas y repisas modulares para colocar especias y aparatos pequeños en la cocina. Todo esto da vía libre a una creatividad ilimitada.

Alto magnetismo combinado con superficies escribibles.

Disponible en un amplio abanico de colores de moda.

Fascino magnetico per presentazioni flessibili

Ogni progetto vincente, ogni campagna innovativa e ogni novità di prodotto iniziano con una buona idea, frutto dell'ingegno e del lavoro intenso di un intero team. Spesso le idee nascono da attività di squadra di brainstorming in sale riunioni o per seminari. Questi processi comunicativi sono sostenuti perfettamente dalle lavagne bianche magnetiche di Homapal, perché la raccolta di idee e proposte spontanee è probabilmente il metodo più diffuso per generare idee innovative di gruppo. Le lavagne possono essere utilizzate a supporto delle proprie idee per attaccare cartine, poster o progetti oppure, grazie alla loro superficie scrivibile, per annotare appunti e dati importanti con gessi o pennarelli – e il bello è che tutto può essere cancellato senza lasciare traccia (per ulteriori informazioni consultare le direttive tecniche più recenti disponibili sul nostro sito web).

Individualità e design

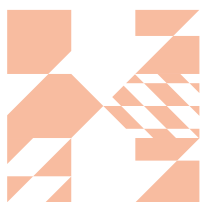
Il menu del pomeriggio è scritto in bianco su uno sfondo nero. Una grande lavagna magnetica informa gli ospiti sulle ultime offerte, come ad esempio il brunch domenicale o la cena romantica con pernottamento incluso. Più i tempi diventano digitali, più personale diventa la scrittura a mano. Lo stesso vale anche per le lavagne magnetiche scrivibili con pennarelli o gessi: sono esteticamente belle, utili e rappresentano lo stile più metropolitano. Al ristorante, al bar, in hotel o nelle vetrine dei negozi: la scrittura a mano ha un fascino particolare. Ogni lettera è un pezzo unico e sono proprio le piccole imperfezioni a rendere la scrittura viva e vitale. In altre parole, i testi scritti a mano aumentano il valore percepito dei prodotti e delle offerte perché aggiungono un tocco umano.

Funzionalità come sinonimo di flessibilità

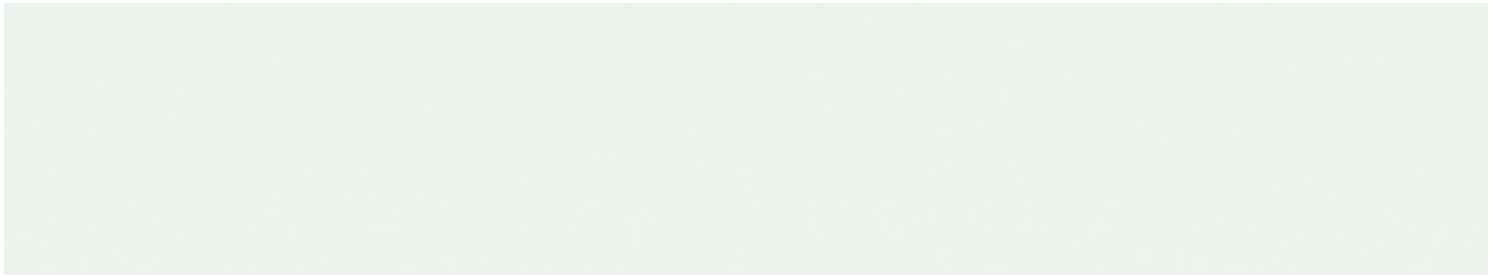
I tempi frenetici richiedono flessibilità. Gusti e stile cambiano rapidamente. Una delle tendenze più importanti nell'allestimento dei negozi è la realizzazione flessibile di spazi ibridi. Grazie alle loro caratteristiche funzionali, i pannelli magnetici Homapal portano mobilità e flessibilità per ogni allestimento di prodotti, così come la molteplicità di colori di base o quelli di maggior tendenza offre possibilità di design quasi illimitate. Realizzare pareti è una cosa. Dotarle di funzioni pratiche è un'altra. I nostri pannelli magnetici uniscono entrambe le cose. Oltre alla forte tenuta magnetica, la maggior parte dei decorativi è scrivibile con pennarelli comunemente reperibili in commercio o con gesso. E tutto può essere cancellato senza lasciare traccia. Grazie ad una lamina di ferro a forte potere magnetico integrata nel laminato, è possibile fissare alla parete non solo fogli di carta e utensili leggeri, ma anche oggetti più pesanti come scaffali magnetici per esporre la merce nei negozi o per disporre attrezzi sul posto di lavoro, oppure mensole e ripiani modulari in cucina per riporre piccoli elettrodomestici e barattoli di spezie. La creatività non ha confini.

***Un grande potere magnetico unito
a superfici scrivibili.***

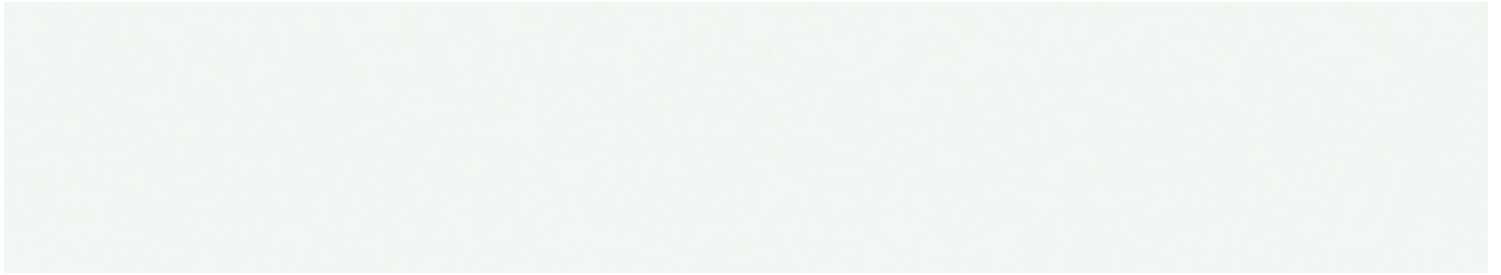
***Disponibile in una ricca gamma
di colori di base e di tendenza.***



Homapal – Magnetic & Boards



8207 - Magnetic Board White Matt (projection and board marker)



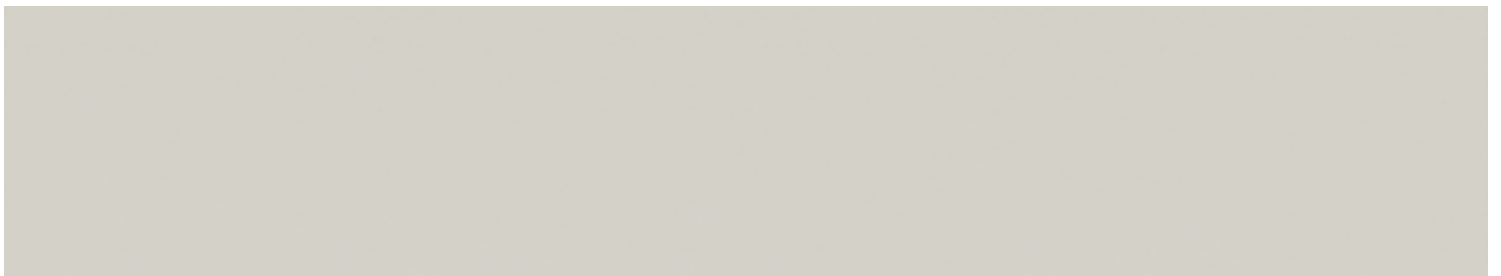
8206 - Magnetic Board White Glossy (board marker)



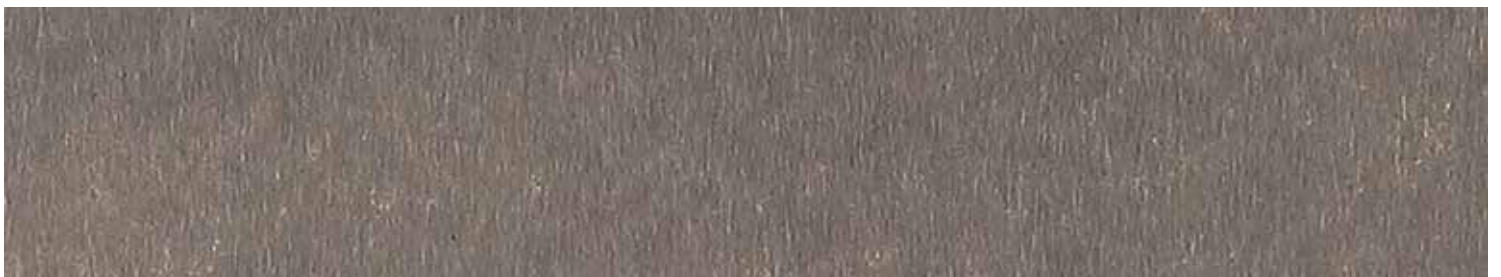
8202 - Magnetic Board White Glossy with grid points (board marker)



8231 - Magnetic Board Alu Crossbrushed Natural



8208 - Magnetic Board Light Grey Glossy (board marker)



8200 - Magnetic Board for individual finish



8225 - Magnetic Board Stone Grey Matt (chalk)



8224 - Magnetic Board Stone Grey Glossy (board marker)



8276 - Magnetic Board Curry Matt (chalk)



8277 - Magnetic Board Curry Glossy (board marker)



8259 - Magnetic Board Apple Green Matt (chalk)



8232 - Magnetic Board Apple Green Glossy (board marker)

Homapal Metals – Magnetic & Boards



8211 - Magnetic Board Green Matt (chalk)



8214 - Magnetic Board Smokey Blue Matt (chalk)



8234 - Magnetic Board Macchiato Matt (chalk)



8233 - Magnetic Board Macchiato Glossy (board marker)



8253 - Magnetic Board Wine Red Matt (chalk)



8267 - Magnetic Board Slate Black



8205 - Magnetic Board Black Matt (chalk)



205 - Melamine Slate Black *



205/000U - Melamine Black Matt (chalk) *



211/000U - Melamine Green Matt (chalk) *

LISTA DE MODELOS / ELENCO DEI DECORATIVI

Código de Homapal Codice Homapal	Nombre del modelo Nome decorativo	Serie Gamma	Espesor Spessore	Formato Formato	Equilibrador Bilanciante
205	Melamine Slate Black (without magnetic effect)	Magnetic & Boards	1,0	a, b	012
205/000U	Melamine Black Matt / chalk (without magnetic effect)	Magnetic & Boards	1,0	a, b	012
211/000U	Melamine Green Matt / chalk (without magnetic effect)	Magnetic & Boards	1,0	b	012
325	Alu Brushed Champagne	Elements	1,0	a, b	001
325 SRM	Alu Brushed Champagne SRM	SRM	1,0	a, b	001 SR
325/360	Alu Brushed Sapphire Champagne	Perspectives/Geometries	1,0	a, b	001
342/000	Alu Plain Polished Goldtone	Elements	1,0	a, b	001
347/000	Alu Plain Polished Coppertone	Elements	1,0	a, b	001
401/200	Copper Crush	Gestures	1,3	a, b	009
401/200 SRM	Copper Crush SRM	SRM	1,3	a, b	009 SR
401/229	Copper Crush Stipple	Gestures	1,3	a, b	009
401/229 SRM	Copper Crush Stipple SRM	SRM	1,3	a, b	009 SR
409/000	Alu Brushed Steeltone - Industrial quality version of 446	Elements	0,8	a, b	001
423/980	Alu Plex Stainless Steeltone	Elements	1,0	a, b	001
431	Alu Crossbrushed Natural	Elements	1,0	a, b	001
431 SRM	Alu Crossbrushed Natural SRM	SRM	1,0	a, b	001 SR
433	Alu Crossbrushed Stainless Steeltone	Elements	1,0	a, b	001
434	Alu Crossbrushed Goldtone	Elements	1,0	a, b	001
437	Alu Crossbrushed Coppertone	Elements	1,0	a, b	001
439	Alu Crossbrushed Brownish Grey	Elements	1,0	a, b	001
439 SRM	Alu Crossbrushed Brownish Grey SRM	SRM	1,0	a, b	001 SR
441	Alu Brushed Natural	Elements	1,0	a, b, e	001
441 SRM	Alu Brushed Natural SRM	SRM	1,0	a, b	001 SR
442	Alu Brushed Goldtone	Elements	1,0	a, b	001
444/920N	Alu Riffel Horizontal Natural	Perspectives/Industrial	0,9	a, b	001
444N	Alu Plain Polished Natural	Elements	1,0	a, b	001
444N SRM	Alu Plain Polished Natural SRM	SRM	1,0	a, b	001 SR
446	Alu Brushed Steeltone	Elements	1,0	a, b, e	001

a = 2440 x 1220 mm
b = 3050 x 1220 mm
e = 3050 x 1300 mm

Contáctenos si desea que le enviemos los números de modelos de Arpa y Formica correspondientes a los modelos Homapal.
Su richiesta sono disponibili i codici Arpa e Formica corrispondenti ai codici prodotto Homapal.

LISTA DE MODELOS / ELENCO DEI DECORATIVI

Código de Homapal Codice Homapal	Nombre del modelo Nome decorativo	Serie Gamma	Espesor Spessore	Formato Formato	Equilibrador Bilanciante
446 SRM	Alu Brushed Steeltone SRM	SRM	1,0	a, b	001 SR
446/920	Alu Riffel Horizontal Steeltone	Perspectives/Industrial	0,9	a, b	001
447	Alu Brushed Coppertone	Elements	1,0	a, b	001
447 SRM	Alu Brushed Coppertone SRM	SRM	1,0	a, b	001 SR
447/966	Alu Cella Coppertone	Perspectives/ Depths	1,3	a, b	002
448	Alu Brushed Black	Elements	1,0	a, b	001
448/966	Alu Cella Black	Perspectives/ Depths	1,3	a, b	002
451	Alu Brushed Bronzestone	Elements	1,0	a, b	001
451 SRM	Alu Brushed Bronzestone SRM	SRM	1,0	a, b	001 SR
451/100	Alu Mesh Bronzestone	Perspectives/ Depths	1,3	a, b	002
451/360	Alu Brushed Sapphire Bronzestone	Perspectives/Geometries	1,0	a, b	001
454	Alu Brushed Rosegold	Elements	1,0	a, b	001
454 SRM	Alu Brushed Rosegold SRM	SRM	1,0	a, b	001 SR
454/360	Alu Brushed Sapphire Rosegold	Perspectives/Geometries	1,0	a, b	001
455/000 SRM	Alu Brushed Graphite SRM	SRM	1,0	a, b	001 SR
455/360	Alu Brushed Sapphire Graphite	Perspectives/Geometries	1,0	a, b	001
456	Alu Brushed Medium Bronzestone	Elements	1,0	a, b	001
456 SRM	Alu Brushed Medium Bronzestone SRM	SRM	1,0	a, b	001 SR
459/100	Alu Mesh Anthracite	Perspectives/ Depths	1,3	a, b	002
469/920N	Alu Riffel Horizontal Anthracite	Perspectives/ Industrial	0,9	a, b	001
470	Alu Mirror Polished Superior Natural	Elements	1,0	a, b	005/015
470/100	Alu Mirror Polished Mesh Natural	Perspectives/ Depths	1,3	a	005/015
470/124	Alu Mirror Polished Cascade Natural	Perspectives/ Depths	1,3	a	005/015
470/636	Alu Mirror Polished Lava Natural	Perspectives/ Depths	1,3	a	005/015
470/966	Alu Mirror Polished Cella Natural	Perspectives/ Depths	1,3	a	005/015
471	Alu Mirror Polished Goldtone	Elements	1,0	a, b	005/015
471/100	Alu Mirror Polished Mesh Goldtone	Perspectives/ Depths	1,3	a	005/015
471/124	Alu Mirror Polished Cascade Goldtone	Perspectives/ Depths	1,3	a	005/015

a = 2440 x 1220 mm
b = 3050 x 1220 mm
e = 3050 x 1300 mm

Contáctenos si desea que le enviemos los números de modelos de Arpa y Formica correspondientes a los modelos Homapal. Su richiesta sono disponibili i codici Arpa e Formica corrispondenti ai codici prodotto Homapal.

LISTA DE MODELOS / ELENCO DEI DECORATIVI

Código de Homapal Codice Homapal	Nombre del modelo Nome decorativo	Serie Gamma	Espesor Spessore	Formato Formato	Equilibrador Bilanciante
471/636	Alu Mirror Polished Lava Goldtone	Perspectives/ Depths	1,3	a	005/015
471/966	Alu Mirror Polished Cella Goldtone	Perspectives/ Depths	1,3	a	005/015
473	Alu Mirror Polished Tea	Elements	1,0	a, b	005/015
473/124	Alu Mirror Polished Cascade Tea	Perspectives/ Depths	1,3	a	005/015
473/636	Alu Plain Polished Lava Tea	Perspectives/ Depths	1,3	a	005/015
474	Alu Mirror Polished Smokey Grey	Elements	1,0	a, b	005/015
474/124	Alu Mirror Polished Cascade Smokey Grey	Perspectives/ Depths	1,3	a	005/015
474/636	Alu Mirror Polished Lava Smokey Grey	Perspectives/ Depths	1,3	a	005/015
474/966	Alu Mirror Polished Cella Smokey Grey	Perspectives/ Depths	1,3	a	005/015
475/000	Alu Plain Polished Gunmetal Matt	Elements	1,0	a, b	005/015
475/636	Alu Plain Polished Lava Gunmetal Matt	Perspectives/ Depths	1,3	a	005/015
477	Alu Mirror Polished Coppertone	Elements	1,0	a, b	005/015
477/124	Alu Mirror Polished Cascade Coppertone	Perspectives/ Depths	1,3	a	005/015
477/636	Alu Mirror Polished Lava Coppertone	Perspectives/ Depths	1,3	a	005/015
477/966	Alu Mirror Polished Cella Coppertone	Perspectives/ Depths	1,3	a	005/015
485/000	Alu Mirror Polished Special Natural - Industrial quality version of 470	Elements	1,0	a, b	005/015
490	Copper Antique	Gestures	1,3	a, b	009
490 SRM	Copper Antique SRM	SRM	1,3	a, b	009 SR
500/340	Brass Diamond Antique (vertical joint at about 610 mm)	Perspectives/Geometries	1,3	a, b	009
500/340 SRM	Brass Diamond Antique SRM (vertical joint at about 610 mm)	SRM	1,3	a, b	009 SR
500/491	Brass Plain Antique (vertical joint at about 610 mm)	Gestures	1,0	a, b	009
500/502	Brass Moon (vertical joint at about 610 mm)	Gestures	1,3	a	009
546	Alu Brushed Stainless Steeltone	Elements	1,0	a, b	001
630	Copper Black Patinated	Gestures	1,3	a	002
635/502	Copper Moon Turquoise	Gestures	1,3	a	009
636/502	Copper Moon Dark	Gestures	1,3	a	009
637/502	Copper Moon Light	Gestures	1,3	a	009
641/000	Stainless Steel Brushed	Perspectives/Industrial	0,8	a, b	007

a = 2440 x 1220 mm
b = 3050 x 1220 mm
e = 3050 x 1300 mm

Contáctenos si desea que le enviemos los números de modelos de Arpa y Formica correspondientes a los modelos Homapal. Su richiesta sono disponibili i codici Arpa e Formica corrispondenti ai codici prodotto Homapal.

LISTA DE MODELOS / ELENCO DEI DECORATIVI

Código de Homapal Codice Homapal	Nombre del modelo Nome decorativo	Serie Gamma	Espesor Spessore	Formato Formato	Equilibrador Bilanciante
690/340	Copper Diamond Antique	Perspectives/Geometries	1,3	a, b	009
690/340 SRM	Copper Diamond Antique SRM	SRM	1,3	a, b	009 SR
695D	Copper Stratos Diagonal	Gestures	1,3	a, b	009
695D SRM	Copper Stratos Diagonal SRM	SRM	1,3	a, b	009 SR
704/966	Alu Cella Goldtone	Perspectives/ Depths	1,3	a, b	002
791	Alu Brushed Natural Special - also available with Adverso (AD) surface	Elements	0,8	a, b	001
794	Alu Brushed Goldtone Special - also available with Adverso (AD) surface	Elements	0,8	a, b	001
796	Alu Brushed Steeltone Special - also available with Adverso (AD) surface	Elements	0,8	a, b	001
800/100	Alu Mesh Natural	Perspectives/ Depths	1,3	a, b	002
800/200	Alu Crush	Gestures	1,0	a, b	001
800/200 SRM	Alu Crush SRM	SRM	1,0	a, b	001 SR
807/340	Alu Diamond Bronzestone	Perspectives/Geometries	1,0	a, b	002
807/980	Alu Plex Bronzestone	Elements	1,0	a, b	001
820/000	Alu Softmatt Natural - Industrial quality version of 444N	Elements	0,8	a, b	001
820/000 SRM	Alu Softmatt Natural SRM	SRM	0,8	a, b	001 SR
825/100	Alu Mesh Champagne	Perspectives/ Depths	1,3	a, b	002
856	Alu Dots Steeltone	Perspectives/Industrial	1,3	a, b	002
8200	Magnetic Board for individual finish	Magnetic & Boards	1,0	a, b	8200
8202	Magnetic Board White Glossy with grid points (board marker)	Magnetic & Boards	1,0	a, b	011
8205	Magnetic Board Black Matt (chalk)	Magnetic & Boards	1,0	a, b	011
8206	Magnetic Board White Glossy (board marker)	Magnetic & Boards	1,0	a, b	011
8207	Magnetic Board White Matt (projection and board marker)	Magnetic & Boards	1,0	a, b	011
8208	Magnetic Board Light Grey Glossy (board marker)	Magnetic & Boards	1,0	a, b	011
8211	Magnetic Board Green Matt (chalk)	Magnetic & Boards	1,0	a, b	011
8214	Magnetic Board Smokey Blue Matt (chalk)	Magnetic & Boards	1,0	a, b	011
8224	Magnetic Board Stone Grey Glossy (board marker)	Magnetic & Boards	1,0	a, b	011
8225	Magnetic Board Stone Grey Matt (chalk)	Magnetic & Boards	1,0	a, b	011
8231	Magnetic Board Alu Crossbrushed Natural	Magnetic & Boards	1,3	a, b	011

a = 2440 x 1220 mm
b = 3050 x 1220 mm
e = 3050 x 1300 mm

Contáctenos si desea que le enviemos los números de modelos de Arpa y Formica correspondientes a los modelos Homapal.
Su richiesta sono disponibili i codici Arpa e Formica corrispondenti ai codici prodotto Homapal.

LISTA DE MODELOS / ELENCO DEI DECORATIVI

Código de Homapal Codice Homapal	Nombre del modelo Nome decorativo	Serie Gamma	Espesor Spessore	Formato Formato	Equilibrador Bilanciante
8232	Magnetic Board Apple Green Glossy (board marker)	Magnetic & Boards	1,0	a, b	011
8233	Magnetic Board Macchiato Glossy (board marker)	Magnetic & Boards	1,0	a, b	011
8234	Magnetic Board Macchiato Matt (chalk)	Magnetic & Boards	1,0	a, b	011
8253	Magnetic Board Wine Red Matt (chalk)	Magnetic & Boards	1,0	a, b	011
8259	Magnetic Board Apple Green Matt (chalk)	Magnetic & Boards	1,0	a, b	011
8267	Magnetic Board Slate Black	Magnetic & Boards	1,3	a, b	011
8276	Magnetic Board Curry Matt (chalk)	Magnetic & Boards	1,0	a, b	011
8277	Magnetic Board Curry Glossy (board marker)	Magnetic & Boards	1,0	a, b	011
M2006	Alu Plain Polished Bronzestone	Elements	1,0	a, b	001
M4512	Alu Crush Goldtone	Gestures	1,0	a, b	001
M5308	Plex Aluminium	Elements	1,0	a, b	001
M5309	Plex Gold	Elements	1,0	a, b	001
M5311	Brushed Argent	Elements	1,0	a, b	001
M5312	Brushed Umbra	Elements	1,0	a, b	001
M5391	Graphite Veil	Gestures	1,3	a, b	002
M5392	Copper Veil	Gestures	1,3	a, b	009
M6422	Brushed Cupro	Elements	1,0	a, b	001
M6423	Brushed Brass	Elements	1,0	a, b	001
M6424	Plex Copper	Elements	1,0	a, b	001
M6426	Plex Brass	Elements	1,0	a, b	001
M6427	Hammered Aluminium	Perspectives/ Depths	1,3	b	002
M6428	Hammered Argent	Perspectives/ Depths	1,3	b	002
M6429	Hammered Cupro	Perspectives/ Depths	1,3	b	002
M6430	Hammered Brass	Perspectives/ Depths	1,3	b	002
M6431	Hammered Graphite	Perspectives/ Depths	1,3	b	002
M8547	Matte Oxibronze (vertical joint at about 610 mm)	Gestures	1,0	a, b	009
M9958	Antique Rubbed Copper	Gestures	1,3	a, b	009

a = 2440 x 1220 mm
b = 3050 x 1220 mm
e = 3050 x 1300 mm

Contáctenos si desea que le enviemos los números de modelos de Arpa y Formica correspondientes a los modelos Homapal. Su richiesta sono disponibili i codici Arpa e Formica corrispondenti ai codici prodotto Homapal.

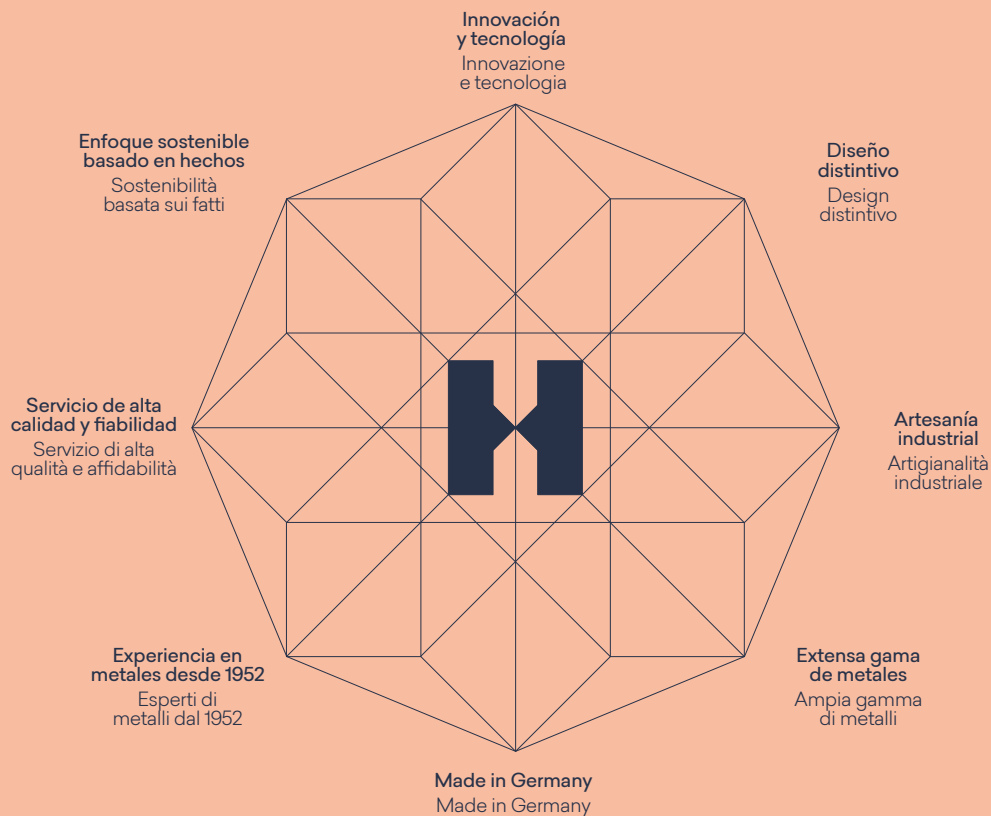
Homapal – Técnicas que forjan belleza

Priorizando a sus clientes y atendiendo las demandas del mercado en todo momento, Homapal ha pasado de ser una empresa especializada en laminados con superficie de metal auténtico a convertirse en uno de los fabricantes líderes mundiales de laminados especiales de alta presión (HPL). Gracias a las gamas de metales y pizarras magnéticas, que perfeccionamos y actualizamos continuamente en línea con las últimas tendencias, los productos de Homapal brindan unas posibilidades de creatividad y personalización prácticamente ilimitadas. Homapal utiliza finas láminas de aluminio, cobre, latón y acero inoxidable. Mediante un procedimiento especial de estampación se confiere a las superficies su particular estructura. Las láminas de Homapal se usan tanto en muebles de producción estandarizada como en establecimientos públicos: hoteles y bares, cruceros y discotecas, restaurantes y tiendas, y en cualquier otro lugar donde se quiera enfatizar la decoración de superficies.

Homapal – Quando la tecnica forgia la bellezza

Avendo sempre in mente le richieste dei clienti e del mercato, Homapal si è trasformato da uno specialista in laminati con superficie metallica a uno dei produttori leader a livello globale di laminati speciali (HPL). Grazie alle gamme Metals e Magnetic & Boards, in continuo sviluppo ed evoluzione, in linea con i trend di mercato, Homapal offre soluzioni per lo più illimitate per dare spazio a creatività e personalizzazioni. Homapal usa sottili lamine di alluminio, rame, ottone e acciaio inossidabile. Un processo di stampaggio speciale dona alle superfici texture uniche. I laminati Homapal sono usati sia per elementi di arredo prodotti in serie, così come per spazi pubblici - hotel e bar, navi da crociera e locali, ristoranti e negozi - essenzialmente ovunque le superfici di interni debbano essere valorizzate.

Un producto fabricado en Alemania para el mercado mundial Un prodotto «made in Germany» per un mercato globale



Síntesis de los productos

Este extracto de los datos técnicos se ofrece solamente a título orientativo y no puede utilizarse como base para el procesamiento. Para obtener información técnica detallada sobre los distintos productos, rogamos consultar la página www.homapal.com.

Medidas de la chapa:

Véanse los símbolos que figuran debajo de cada modelo, en la lista de modelos.

Espesores de la chapa:

0,8 – 1,3 mm, según la técnica de fabricación. Chapas compactas disponibles según el modelo, hasta un máximo de 10 mm, previa consulta.

Resistencia térmica:

No se recomienda utilizar los productos Homapal en aplicaciones en las que se encuentren expuestos a fuentes de calor que puedan calentar el material a más de 80°C. La exposición continua al calor o las temperaturas extremadamente altas pueden dañar la superficie. Para prevenir desperfectos superficiales en los productos Homapal como consecuencia del calor, coloque siempre un salvamanteles o una protección térmica similar debajo de objetos calientes, como sartenes y cacerolas calientes, cafeteras, etc. No deposite nunca objetos calientes u otras fuentes de calor directamente sobre una encimera o superficie de trabajo fabricada con productos Homapal. Encontrará información detallada sobre la limpieza y el cuidado de los productos en www.homapal.com. Nuestra garantía no cubre daños derivados del incumplimiento de nuestras pautas e indicaciones, incluidos los daños provocados por agentes físicos, sustancias químicas (por ejemplo, disolventes y productos de limpieza agresivos), agentes térmicos (por ejemplo, temperaturas excesivas de objetos o aparatos, por encima de 80°C) o un uso indebido.

Higiene/limpieza:

Las láminas metálicas de Homapal se caracterizan por su superficie sellada y, por tanto, higiénica. Las láminas metálicas de Homapal pueden limpiarse fácilmente con agua y jabón. Para ello, debe utilizarse siempre un paño suave que no suelte pelusa. No deben emplearse productos de limpieza fuertemente ácidos o alcalinos o que contengan partículas abrasivas. Tampoco deben utilizarse limpiadores a base de disolventes. Para elegir los productos de limpieza, debe consultarse previamente a la sección de Técnica de Aplicación de Homapal. Las láminas magnéticas de Homapal presentan una superficie sellada y, por tanto, higiénica. Cada variedad tiene sus propiedades específicas, por lo que le remitimos a nuestras fichas de datos técnicos para informarse adecuadamente. Para limpiarlas puede utilizarse un paño de algodón o de microfibra, según la variante. Nunca deben aplicarse limpiadores desengrasantes, como jabón lavavajillas. En nuestra página web encontrará información más detallada sobre nuestras recomendaciones actuales de limpieza.

Formaldehído:

Las colecciones de láminas metálicas y pizarras magnéticas autoadhesivas de Homapal han sido examinadas en conformidad con DIN EN 717-1

para determinar su emisión de formaldehído. Para más información, visite nuestra página web.

Procesamiento:

Las láminas de Homapal se pueden serrar, fresar y taladrar con herramientas de metal duro, de la misma manera que se procede con los laminados de alta presión. Para procesar estas láminas de acero inoxidable y chapas magnéticas, rogamos atenerse a nuestras indicaciones técnicas detalladas. Las láminas de Homapal pueden adherirse a los materiales empleados habitualmente como soporte utilizando pegamentos y colas para laminados de alta presión (excepción: no debe usarse pegamento a base de urea). Las pizarras magnéticas autoadhesivas de Homapal deben pegarse con un pegamento de contacto o con pegamentos que contengan una elevada proporción de sólidos. Deben observarse los límites máximos de temperatura y presión de prensado aplicables a cada producto, tal y como indicamos en nuestra información técnica. Las láminas de Homapal pueden combinarse con distintos materiales portantes. Estos soportes deben elegirse en función de sus propiedades y del tipo de aplicación, del uso deseado de la chapa compuesta y del entorno donde van a instalarse. Para que la superficie de los productos Homapal tenga un aspecto liso y homogéneo, la superficie del material portante debe tener propiedades similares. Las posibles irregularidades presentes en el soporte tienden a transferirse a la superficie de la chapa, especialmente si la lámina cobertora es muy fina. Para elegir el pegamento adecuado de entre las diversas clases existentes, debe considerarse el tipo de material portante y el uso que se quiere dar al producto final, así como las directrices del fabricante del pegamento. Encontrará información sobre cómo adherir los productos Homapal a los materiales portantes en la sección de descargas de www.homapal.com.

Ejecuciones especiales:

Viables según la cantidad solicitada.

Todas las láminas de Homapal están provistas de un film protector para prevenir desperfectos durante el transporte. Mientras que las láminas metálicas y las pizarras magnéticas de Homapal están ideadas exclusivamente para su disposición vertical en decoraciones interiores, en algunos casos también pueden utilizarse las láminas de acero inoxidable en disposición horizontal. El acabado SRM de Homapal posibilita aplicaciones horizontales. En estos casos, rogamos consultar los datos técnicos específicos, disponibles por separado. No recomendamos su uso en espacios húmedos. Si desea obtener más indicaciones, consulte las fichas técnicas de nuestra página web. Nuestros productos, y en particular el acabado SRM, están sometidos a una evolución técnica constante. Por ello, siempre es posible que se produzcan modificaciones en la gama de productos suministrables. Por favor, solicite la información más actual y nuestra ficha de datos técnicos antes de iniciar el procesamiento.

Versión: julio de 2022

Panoramica del prodotto

Questo estratto delle informazioni tecniche ha solo valore orientativo e non deve essere utilizzato come base per la lavorazione. Informazioni tecniche dettagliate sui singoli prodotti sono disponibili su www.homapal.com.

Dimensioni dei pannelli:

Vedere i simboli riportati nell'elenco dei decorativi.

Spessori dei pannelli:

In base alla tecnica di produzione 0,8 – 1,3 mm. Pannelli compatti sono disponibili su richiesta fino a un max. di 10 mm.

Carico termico:

In base al prodotto da 40 °C a max. 80 °C. I prodotti Homapal non sono consigliati per applicazioni esposte a fonti di calore che possono riscaldare i materiali a una temperatura superiore agli 80 °C. Un calore prolungato o estremo può danneggiare la superficie. Per evitare danni termici sulla superficie dei prodotti Homapal, posare sempre un sottopentola o un supporto termo-protettivo sotto oggetti caldi, come ad es. pentole, padelle, caffettiere ecc. Non appoggiare mai oggetti caldi o altre fonti di calore direttamente su un piano di lavoro fabbricato con prodotti Homapal. Informazioni dettagliate per la cura e la manutenzione sono riportate su www.homapal.com. La nostra garanzia non copre danni derivanti dal mancato rispetto delle nostre istruzioni e direttive, inclusi, a titolo esemplificativo ma non esaustivo, i danni causati da agenti fisici, chimici (ad es. detersivi e solventi aggressivi), termici (ad es. caldo eccessivo di oggetti o apparecchi sopra gli 80 °C) o utilizzo improprio.

Igiene/pulizia:

I laminati metallici Homapal hanno una superficie igienica chiusa. I laminati metallici Homapal possono essere puliti facilmente con acqua e sapone. Per la pulizia deve essere utilizzato sempre un panno morbido che non lascia pelucchi. Non utilizzare soluzioni fortemente acide o alcaline o detersivi contenenti polveri abrasive. Non utilizzare detersivi a base di solventi. I pannelli magnetici Homapal hanno una superficie igienica chiusa. A causa delle proprietà superficiali specifiche delle singole tipologie di prodotto rimandiamo alle schede tecniche. Per la pulizia può essere utilizzato un panno di cotone o di microfibra, a seconda del tipo di prodotto. Non devono assolutamente essere utilizzati detersivi emollienti come, ad esempio, i detersivi per stoviglie. Maggiori informazioni sono riportate nelle istruzioni per la pulizia più aggiornate pubblicate sul nostro sito web.

Formaldeide:

Le collezioni Homapal di pannelli metallici e magnetici sono state testate per le emissioni di formaldeide. Per maggiori informazioni visitare il nostro sito web.

Lavorazione:

I laminati Homapal, come tutti i laminati standard (HPL), possono essere segati, fresati e forati con attrezzi con punta in metallo duro. Per la lavorazione di laminati in acciaio inox e lavagne magnetiche si prega di osservare le nostre dettagliate istruzioni tecniche. I laminati possono essere accoppiati a diversi supporti. Il materiale di supporto deve essere scelto in base alle sue proprietà, ma anche alle caratteristiche dell'applicazione, all'uso previsto del pannello composito e all'ambiente di installazione. Affinché la superficie dei prodotti Homapal sia liscia e uniforme, anche la superficie dei supporti deve avere caratteristiche simili. Le imperfezioni del supporto tendono infatti a trasmettersi alla superficie dei pannelli, in particolare quando il laminato finale è molto sottile. La scelta e l'applicazione della colla tra i tanti tipi disponibili deve essere dettata dal tipo di supporto e allo scopo del prodotto finale nonché alle direttive del produttore della colla. Informazioni per l'incollaggio dei prodotti Homapal sui supporti sono riportate nel sito www.homapal.com nell'area Download.

Prodotti personalizzati:

Disponibili, in base alle quantità.

Tutti i laminati Homapal sono dotati di una pellicola di protezione per evitare danni durante il trasporto. Mentre i laminati metallici Homapal e i pannelli magnetici Homapal sono raccomandati principalmente per l'uso verticale in campo decorativo, i laminati in acciaio inox possono essere impiegati parzialmente anche in orizzontale. Homapal SRM può essere utilizzato orizzontalmente. A questo riguardo, fare riferimento alle nostre schede tecniche. Non è consigliato l'uso in ambienti umidi. Per ulteriori informazioni consultare le schede tecniche sul nostro sito web. I nostri prodotti, in particolare le superfici SRM, sono sottoposti ad un continuo sviluppo tecnico. Sono pertanto possibili in ogni momento modifiche del nostro programma di consegna. Per questo motivo si prega di richiedere/fare riferimento alle nostre schede tecniche più aggiornate prima della lavorazione.

Aggiornamento: luglio 2022

Información sobre el producto / certificados

Inflamabilidad según EN 13501-1

La prueba de inflamabilidad de los productos de Homapal analiza el producto final compuesto, es decir, el conjunto de lámina y soporte. Dado que el resultado de la prueba depende del material utilizado como base, del pegamento y de las técnicas de adhesión empleadas, la responsabilidad por la correcta realización de la prueba según las normas y métodos de comprobación requeridos para el correspondiente campo de aplicaciones recae sobre el fabricante del compuesto.

Certificación IMO

Los productos de Homapal se someten a comprobaciones de conformidad según la Directiva de Equipos Marinos (Marine Equipment Directive - MED). Consulte a Homapal sobre el alcance y las condiciones de la certificación.



The mark of responsible forestry

Solo los productos con la etiqueta FSC® tienen la certificación FSC®.

Los productos de Homapal están disponibles, previa solicitud, con la certificación de la «Forest Stewardship Council® (FSC®)», en cantidades y zonas limitadas.

Informazioni sul prodotto / Certificati

Reazione al fuoco - EN 13501-1

La reazione al fuoco dei prodotti Homapal si riferisce al pannello composito finito, dove un laminato viene incollato su un supporto. Dato che i risultati delle prove dipendono anche dal tipo di materiale di supporto, dalla colla e dalle tecniche di giuntura utilizzate, è responsabilità del produttore del pannello composito eseguire correttamente il test in conformità alle norme e ai metodi di prova richiesti per ogni campo applicativo.

Certificazione IMO

La conformità dei prodotti Homapal viene testata in base alla Direttiva sull'equipaggiamento marittimo (Marine Equipment Directive - MED). Vi preghiamo di fare riferimento a Homapal in relazione all'ambito e alle condizioni applicabili a questa certificazione.



The mark of responsible forestry

Solo i prodotti contrassegnati da FSC® sono certificati FSC®.

I prodotti Homapal sono disponibili su richiesta con certificazione «Forest Stewardship Council® (FSC®)», in quantità e in aree limitate.



AVISO LEGAL

GENERALIDADES

Los siguientes términos son válidos para el uso de este documento; el hecho de utilizarlo implica automáticamente la aceptación de estos términos. La información proporcionada por Homapal GmbH («Homapal») en este documento es solo a título indicativo. Homapal no puede garantizar la exactitud e integridad de esta información. Homapal se reserva el derecho de cambiar en cualquier momento y sin previo aviso la información contenida en este documento. Los clientes de Homapal y terceros deben cerciorarse de contar con el documento más actual (para obtener la versión más reciente, rogamos consultar: www.homapal.com). No puede derivarse derecho alguno de la información suministrada; el riesgo y la responsabilidad por el uso de esta información recae en la otra parte. Homapal no garantiza que la información que figura en este documento sea compatible con el propósito de la consulta de la otra parte. Este documento no contiene diseños, cálculos estructurales, estimaciones ni ninguna otra garantía o representación sobre las que se puedan basar definitivamente los clientes o terceros. Este documento no garantiza las propiedades de los productos Homapal. Los colores utilizados en los materiales de comunicación de Homapal (incluyendo las publicaciones impresas) y en las muestras de los productos Homapal pueden diferir de los colores reales de los productos suministrados por Homapal. Las muestras no han sido concebidas para ser utilizadas en pruebas de productos y no son representativas de las características de los productos Homapal. Los productos y las muestras de Homapal se producen dentro del margen especificado de tolerancias cromáticas; los colores reales (de los lotes de producción) pueden diferir aunque se utilice el mismo color. El ángulo visual también influye en la percepción del color. Los paneles metálicos presentan una superficie cuyo color parece cambiar según la ubicación del observador y su eje visual. La estabilidad cromática especificada y las especificaciones relativas a los colores solo definen la superficie decorativa de los productos Homapal, no el núcleo del material ni las muestras de productos Homapal. Los clientes y terceros deben recurrir a un asesor profesional que les informe sobre los productos Homapal y su conveniencia para las aplicaciones deseadas, así como sobre las leyes y disposiciones legales vigentes. Homapal no ofrece garantías de lo anterior. Para obtener la versión más reciente de la gama actual de productos disponibles y de la ficha de datos técnicos, consulte la página www.homapal.com. Debe utilizarse exclusivamente la información de la última ficha de datos técnicos en vigor para seleccionar y proporcionar asesoramiento en relación con los productos Homapal. Homapal se reserva el derecho de modificar sus productos y especificaciones sin previo aviso.

LIBERATORIA

GENERALITÀ

Le presenti disposizioni si applicano all'utilizzo del presente documento e tale utilizzo implica automaticamente l'accettazione da parte della controparte delle presenti disposizioni. Le informazioni fornite da Homapal GmbH ("Homapal") nel presente documento hanno una funzione meramente indicativa. Homapal non garantisce l'esattezza e la completezza di dette informazioni. Homapal si riserva il diritto di modificare in qualsiasi momento, senza ulteriore avviso, le informazioni contenute nel presente documento. I clienti Homapal e i terzi hanno l'obbligo di accertarsi che la versione del documento in loro possesso sia quella più recente (per avere la versione più recente, consultare il sito: www.homapal.com). Dalle informazioni fornite non deriva alcun diritto ed il loro uso avviene a rischio e sotto la responsabilità di chi le utilizza. Homapal non garantisce che le informazioni contenute nel presente documento siano rispondenti allo scopo per il quale la controparte le consulta. Il presente documento non contiene nessun progetto, calcolo strutturale, stima o altra dichiarazione o garanzia sui quali i clienti o i terzi possano fare affidamento. Il documento non offre alcuna garanzia circa il possesso da parte dei prodotti Homapal di alcuna proprietà. I colori rappresentati negli strumenti di comunicazione Homapal (ivi compresi, a titolo meramente esemplificativo e non esaustivo, gli stampati) e nei campioni dei prodotti Homapal possono essere differenti dai colori dei prodotti che Homapal effettivamente fornisce. I campioni non sono destinati ad essere utilizzati nell'esecuzione di test di prodotto e non devono intendersi rappresentativi delle caratteristiche dei prodotti Homapal. I prodotti ed i campioni di Homapal sono realizzati nel rispetto delle tolleranze cromatiche indicate e i colori (dei diversi lotti di produzione) possono differire l'uno dall'altro, anche se viene utilizzato lo stesso colore. Anche l'angolo visivo influisce sulla percezione dei colori. I colori della superficie dei pannelli metallizzati cambiano in base all'angolazione con la quale sono osservati. La stabilità cromatica e le specifiche dei colori indicate si riferiscono esclusivamente alle superfici decorative dei prodotti Homapal e non, invece, al materiale di base e ai campioni dei prodotti Homapal. Clienti e terzi sono tenuti ad avvalersi della consulenza di un professionista del settore che fornisca loro informazioni in merito ai prodotti Homapal e alla loro idoneità ad essere utilizzati per tutti gli scopi previsti e anche alla loro conformità alle leggi ed ai regolamenti applicabili. Homapal non fornisce alcuna garanzia in merito a quanto sopra. L'ultima versione del programma di consegna e delle schede tecniche sono reperibili sul sito www.homapal.com. Ai fini della scelta e/o consulenza sui prodotti Homapal si dovranno valutare solo le informazioni contenute nell'ultima scheda tecnica valida. Homapal si riserva ogni diritto di apportare modifiche ai propri prodotti (ed alle loro caratteristiche) senza darne comunicazione preventiva.

RESPONSABILIDAD

Homapal no es responsable (ni contractual ni extracontractualmente) de ningún daño derivado o relacionado con el uso de este documento, salvo si ese daño ha sido provocado intencionadamente o se ha producido a causa de una negligencia grave por parte de Homapal y/o su gerencia. La limitación de responsabilidad es aplicable a todas las partes vinculadas con Homapal, incluyendo sus gerentes, directivos, empleados, empresas filiales, proveedores, distribuidores, agentes y representantes.

CONDICIONES GENERALES

Todas las afirmaciones orales y escritas, ofertas, presupuestos, ventas, suministros, entregas y/o acuerdos y todas las actividades relacionadas de Homapal se atienen a los términos y condiciones generales de venta de Homapal, que pueden consultarse y descargarse del sitio web de Homapal: www.homapal.com/terms-of-sale/. Si lo solicita, le facilitaremos una copia gratuita de estas condiciones generales de venta. Se descartan expresamente todos los términos y condiciones generales diferentes a las condiciones anteriormente mencionadas, y no se aplicarán independientemente de si se trata de peticiones de ofertas, confirmaciones de ofertas, papeles u otros documentos de la otra parte, incluso en el caso de que Homapal no haya expresado objeciones respecto a esos términos y condiciones ajenos.

PROPIEDAD INTELECTUAL

Todos los derechos de propiedad intelectual y otros derechos relacionados con el contenido de este documento (incluyendo texto, logotipos y fotografías) pertenecen a Homapal y/o sus licenciatarios. Se prohíbe explícitamente cualquier uso del contenido de este documento, incluyendo su distribución, reproducción, divulgación, almacenamiento en un archivo de datos automatizado o envío de un archivo de este tipo sin el consentimiento previo por escrito de Homapal. Homapal y Homapal Aquaris son marcas comerciales registradas de Homapal.

PREGUNTAS

Si tiene cualquier pregunta o desea hacer algún comentario, no dude en ponerse en contacto con Homapal.

RESPONSABILITÀ

Homapal non è responsabile (sia in ambito contrattuale sia extracontrattuale) dei danni derivanti da o correlati all'utilizzo del presente documento, tranne nel caso e nella misura in cui il danno sia stato causato da dolo o colpa grave da parte di Homapal e/o del suo management. La limitazione della responsabilità si estende a tutte le parti collegate a Homapal ivi inclusi, senza limitazione alcuna, gli amministratori, i direttori, i dipendenti, le società affiliate, i fornitori, i distributori, gli agenti e i rappresentanti.

CONDIZIONI GENERALI

A tutte le dichiarazioni orali e scritte, offerte, preventivi, vendite, consegne, forniture e/o contratti di Homapal e a tutte le sue attività connesse, si applicano le Condizioni generali di vendita di Homapal, pubblicate e scaricabili dal sito web www.homapal.com/terms-of-sale/. Una copia delle suddette condizioni generali di vendita sarà inviata gratuitamente su richiesta dell'interessato. Tutte le altre condizioni di vendita diverse da quelle in precedenza richiamate si considerano espressamente rigettate e non sono applicabili, a prescindere dal fatto che esse siano richiamate nelle richieste di offerte, nelle accettazioni di offerta, nella carta intestata e/o in qualsiasi altro documento della controparte, anche laddove Homapal non si opponga espressamente a tali termini e condizioni.

PROPRIETÀ INTELLETTUALE

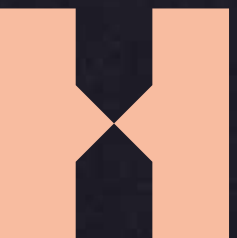
Tutti i diritti di proprietà intellettuale e tutti gli altri diritti relativi ai contenuti del presente documento (ivi inclusi quelli relativi a loghi, testi e immagini) sono di proprietà esclusiva di Homapal e/o dei suoi licenziatari. Senza la preventiva autorizzazione scritta di Homapal è espressamente vietato qualsiasi utilizzo del contenuto del presente documento, ivi inclusa la sua distribuzione, riproduzione, divulgazione, memorizzazione in un archivio automatizzato o trasmissione dell'archivio. Homapal e Homapal Aquaris sono marchi registrati di Homapal.

DOMANDE

Per eventuali domande o osservazioni in merito a quanto riportato qui sopra si prega di contattare Homapal.

Shaping Emotions in Interiors. Made in Germany

HOMAPAL



homapal.com

