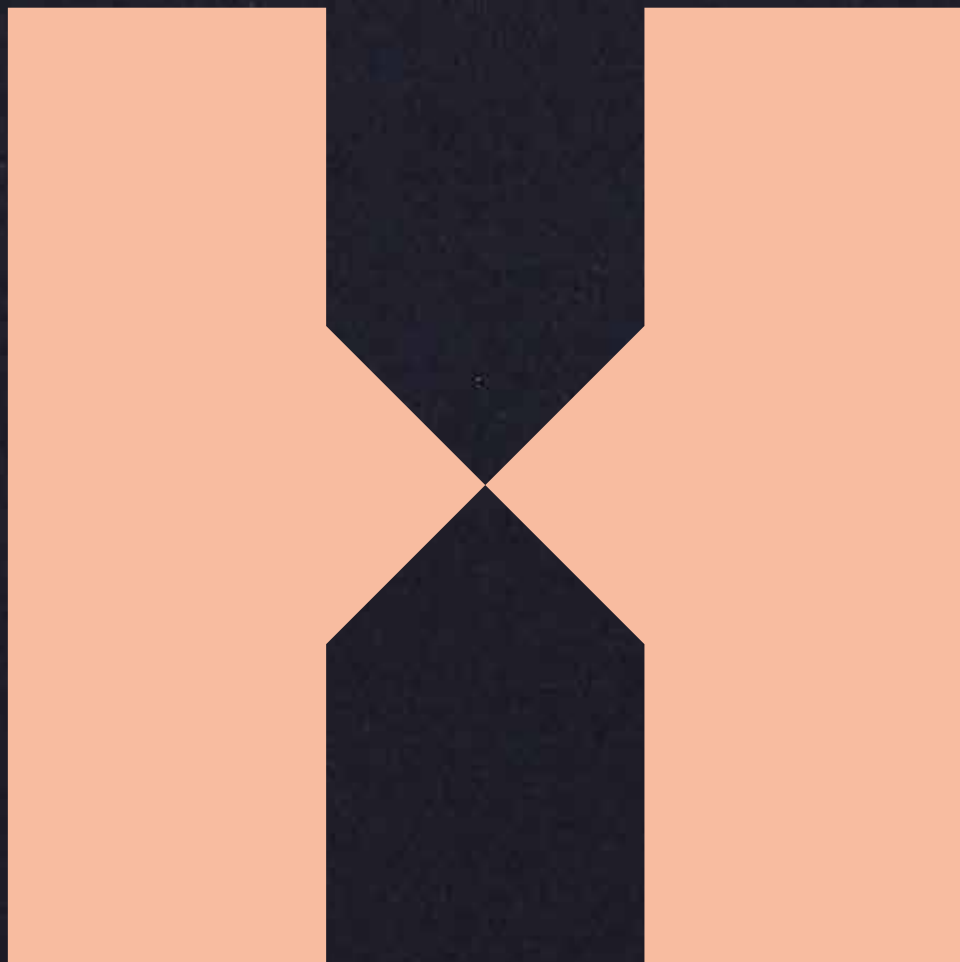


**HOMAPAL**





“We are shapers of surfaces.  
We are conveyors of light, reflections, motion.  
We bring energy and liveliness to interiors.  
We are conductors of emotions.”





The Homapal European 2022-23 collection unites a variety of decorative metal laminates that could not be more different. Real metal decors stand out thanks to their mix of unique colours, individual surfaces and extraordinary haptics – a combination that is hard to imitate and creates unmistakable features in the world of interior design. Homapal uses thin rolled foils made of aluminium, copper, brass and stainless steel. A special embossing process gives the surfaces their unique textures. The European collection comprises more than 130 decors that cover a diverse spectrum in terms of their appeal, from classic to modern, from hand-designed to industrial chic. In the process, some completely new decors were developed, while familiar ones were also modified. The Homapal European collection combines the texture and colour of metal with hard-wearing, flexible and lightweight laminates.

The texture of metal surfaces enlivens the senses and creates inspiring ideas for interior designers. Metal also ensures variety and conjures up beautiful effects. Silver, gold, brass and copper bring a delicate sheen to highly creative designs.

Homapal metals breathe emotionality into every high-quality interior design project.

---

***The power to produce motion  
and to shape emotions. In interiors.  
Homapal - Shaping emotions in interiors.  
Made in Germany.***

---

Mit der europäischen Kollektion 2022-23 vereint Homapal eine Vielzahl dekorativer Metallschichtstoffe wie sie unterschiedlicher nicht sein können. Echtmetalldekore punkten mit ihrem Mix aus einzigartiger Farbwelt, individueller Oberfläche und außergewöhnlicher Haptik – eine Kombination, die sich kaum imitieren lässt und unverwechselbare Werte im Interieur Design schafft. Homapal setzt dünn ausgewalzte Folien aus Aluminium, Kupfer, Messing und Edelstahl ein. Ein spezielles Prägeverfahren verleiht den Oberflächen ihre einzigartigen Strukturen. Die europäische Kollektion umfasst über 130 Dekore, die in ihrer Anmutung von klassisch über modern, von handgestaltet bis industriell anmutend ein vielfältiges Spektrum abdecken. Dabei wurden ganz neue Dekore entwickelt, aber auch bekannte modifiziert. Die europäische Homapal Kollektion kombiniert Textur und Farbe des Metalls und ist als Laminat strapazierfähig, leicht und flexibel.

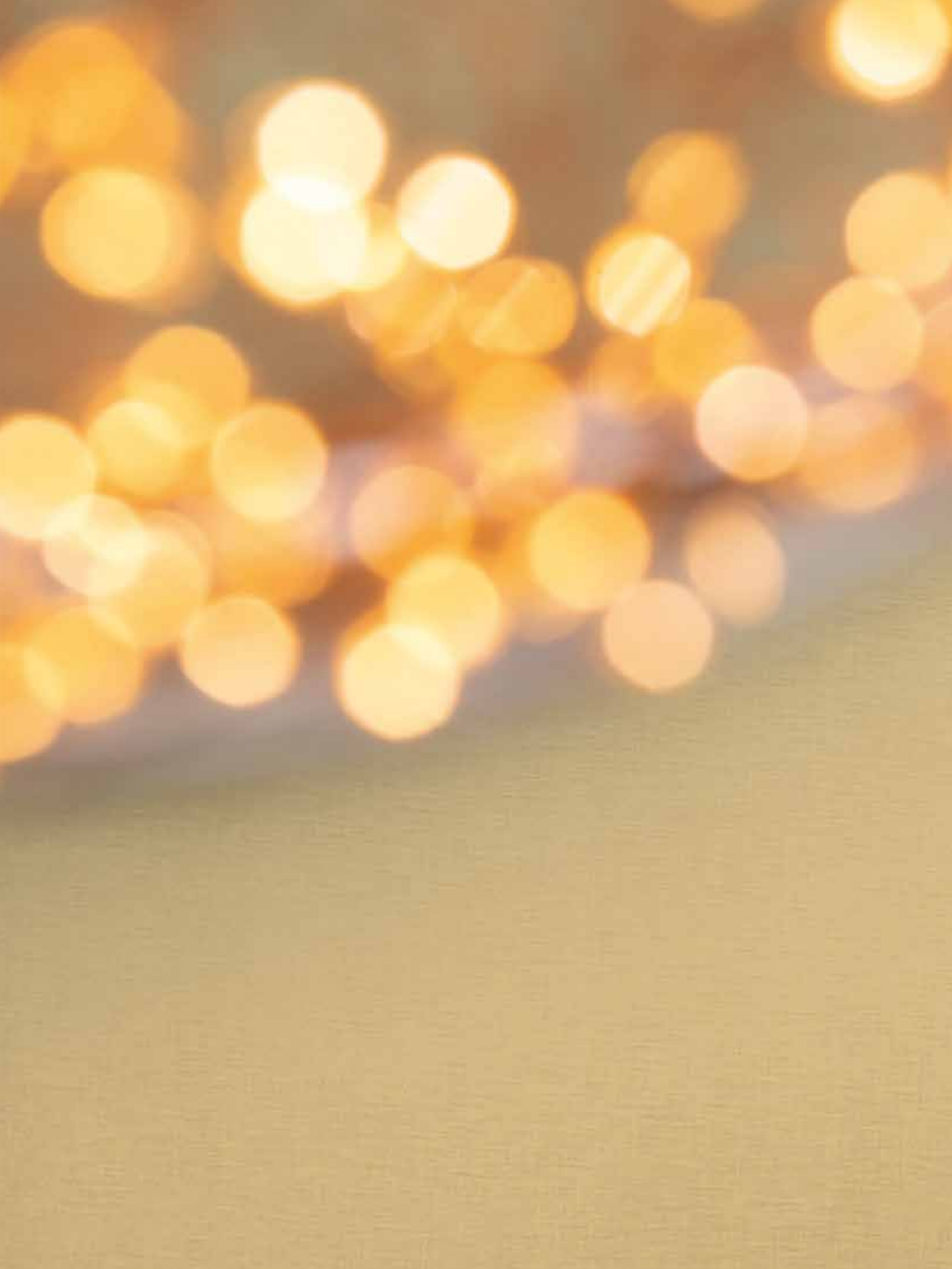
Die Beschaffenheit von Metall-Oberflächen belebt die Sinne und schafft inspirierende Ideen für das Interieurdesign. Metall sorgt für Abwechslung und zaubert schöne Effekte. Silber, Gold, Messing und Kupfer bringen einen feinen Glanz in höchst kreative Gestaltungen.

Homapal Metalle bringen Emotionen in alle hochwertigen Inneneinrichtungsprojekte.

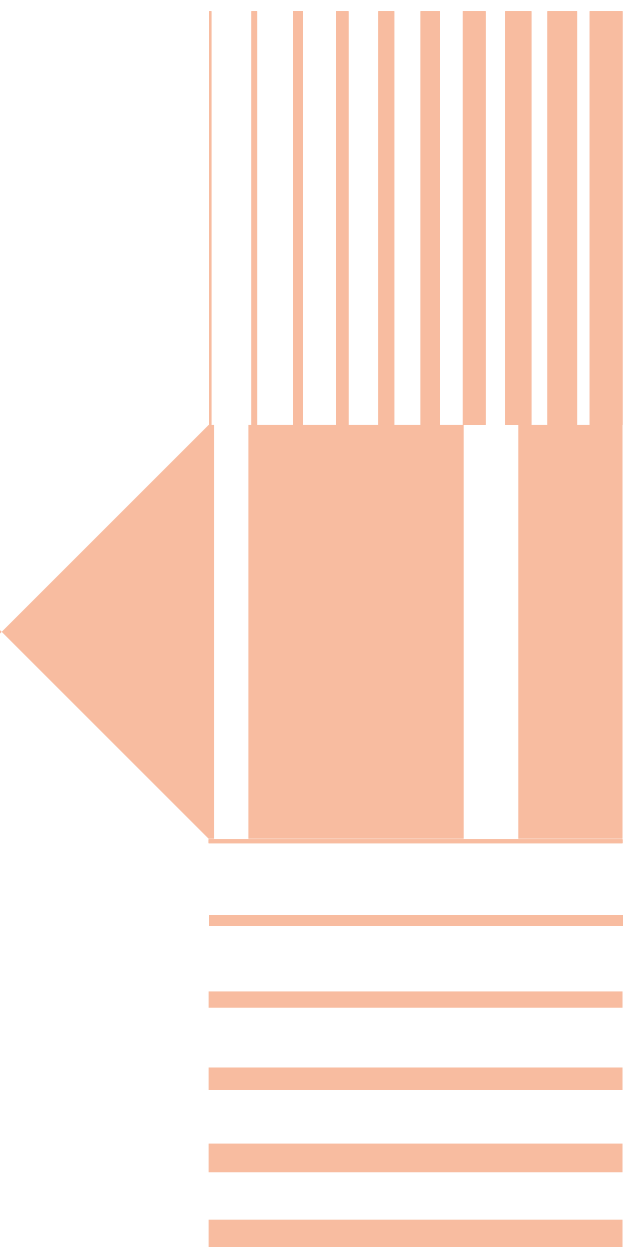
---

***Die Kraft, Bewegung zu erzeugen  
und Emotionen zu formen.  
Homapal - Shaping emotions in interiors.  
Made in Germany.***

---



# Elements – Brushed and Selected Textures







**Elements** capture the expressiveness of pure metal. Brilliant and full of energy. Cool, yet with the capacity to provide warmth. Characterised by the dynamic interplay of light and reflection. For indoor spaces with outstanding liveability. Bronze, copper, steel, silver and gold – these basic colours with their brushed surfaces focus on the essentials and represent the four elements of fire, water, air and earth. They are supplemented by a total of five carefully selected shades with typical metal textures that capture subtle nuances and add vibrant diversity.

---

***Five metals for five different surface finishings. Brushed tones are offered in a range of extra 12 different shades to capture the expressiveness of pure metal.***

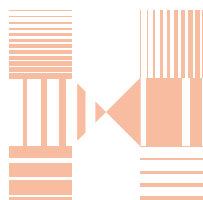
---

**Elements** lebt von der Ausdruckskraft des reinen Metalls. Glänzend und voller Energie. Kühl, aber mit der Fähigkeit, Wärme zu spenden. Dynamisch im Spiel mit Licht und Reflexion. Lebenswerte für Innenräume. Bronze, Kupfer, Stahl, Silber und Gold – die Grundfarben mit ihrer gebürsteten Oberfläche konzentrieren sich auf das Wesentliche und repräsentieren die vier Elemente Feuer, Wasser, Luft und Erde. Dazwischen bilden sorgfältig ausgewählte Töne mit insgesamt fünf für Metalle typischen Strukturen die feinen Nuancen lebendiger Vielfalt ab.

---

***Fünf Metalle in fünf verschiedenen Oberflächenveredelungen. Wir bieten Strichmatt Dekore in 12 verschiedenen Farbtönen an, um die Ausdruckskraft des reinen Metalls einzufangen.***

---





# Homapal Metals – Elements

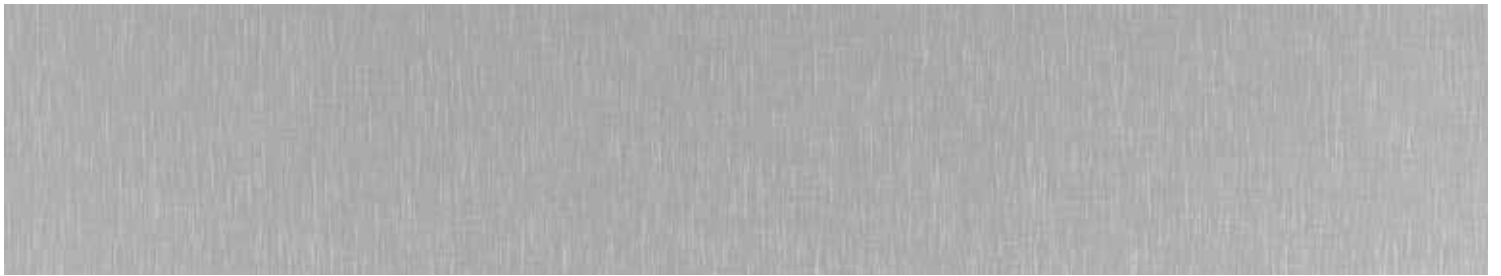
## Brushed Essentials



451 - Alu Brushed Bronzestone / Alu-Strichmatt Bronzeton



447 - Alu Brushed Coppertone / Alu-Strichmatt Kupferon



441 - Alu Brushed Natural / Alu-Strichmatt Naturton



546 - Alu Brushed Stainless Steeltone / Alu-Strichmatt Edelstahlton



442 - Alu Brushed Goldtone / Alu-Strichmatt Goldton

● industrial quality  
Industrie Qualität

◆ also available with Adverso (AD) surface  
auch in Adverso (AD) Oberfläche erhältlich

## Brushed Tones



M5312 - Brushed Umbra / Brushed Umbra



456 - Alu Brushed Medium Bronzestone / Alu-Strichmatt Bronzeton Medium



M6422 - Brushed Cupro / Brushed Cupro



454 - Alu Brushed Rosegold / Alu-Strichmatt Rosé Gold



791 - Alu Brushed Natural Special ◆  
Alu-Strichmatt Naturton Spezial



796 - Alu Brushed Steeltone Special ◆  
Alu-Strichmatt Stahlton Spezial



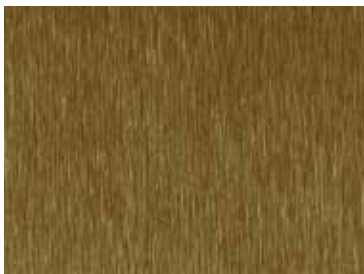
446 - Alu Brushed Steeltone / Alu-Strichmatt Stahlton  
409/000 - Alu Brushed Steeltone / Alu-Strichmatt Stahlton ●



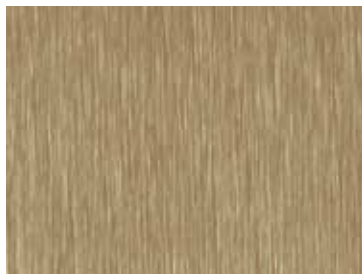
448 - Alu Brushed Black / Alu-Strichmatt Schwarz



M5311 - Brushed Argent / Brushed Argent



M6423 - Brushed Brass / Brushed Brass



794 - Alu Brushed Goldtone Special ◆  
Alu-Strichmatt Goldton Spezial



325 - Alu Brushed Champagne / Alu-Strichmatt Champagnerton

# Homapal Metals – Elements

## Crossbrushed



439 - Alu Crossbrushed Brownish Grey / Alu-Kreuzstrichmatt Taupe



437 - Alu Crossbrushed Coppertone / Alu-Kreuzstrichmatt Kupfer tone



431 - Alu Crossbrushed Natural / Alu-Kreuzstrichmatt Naturton

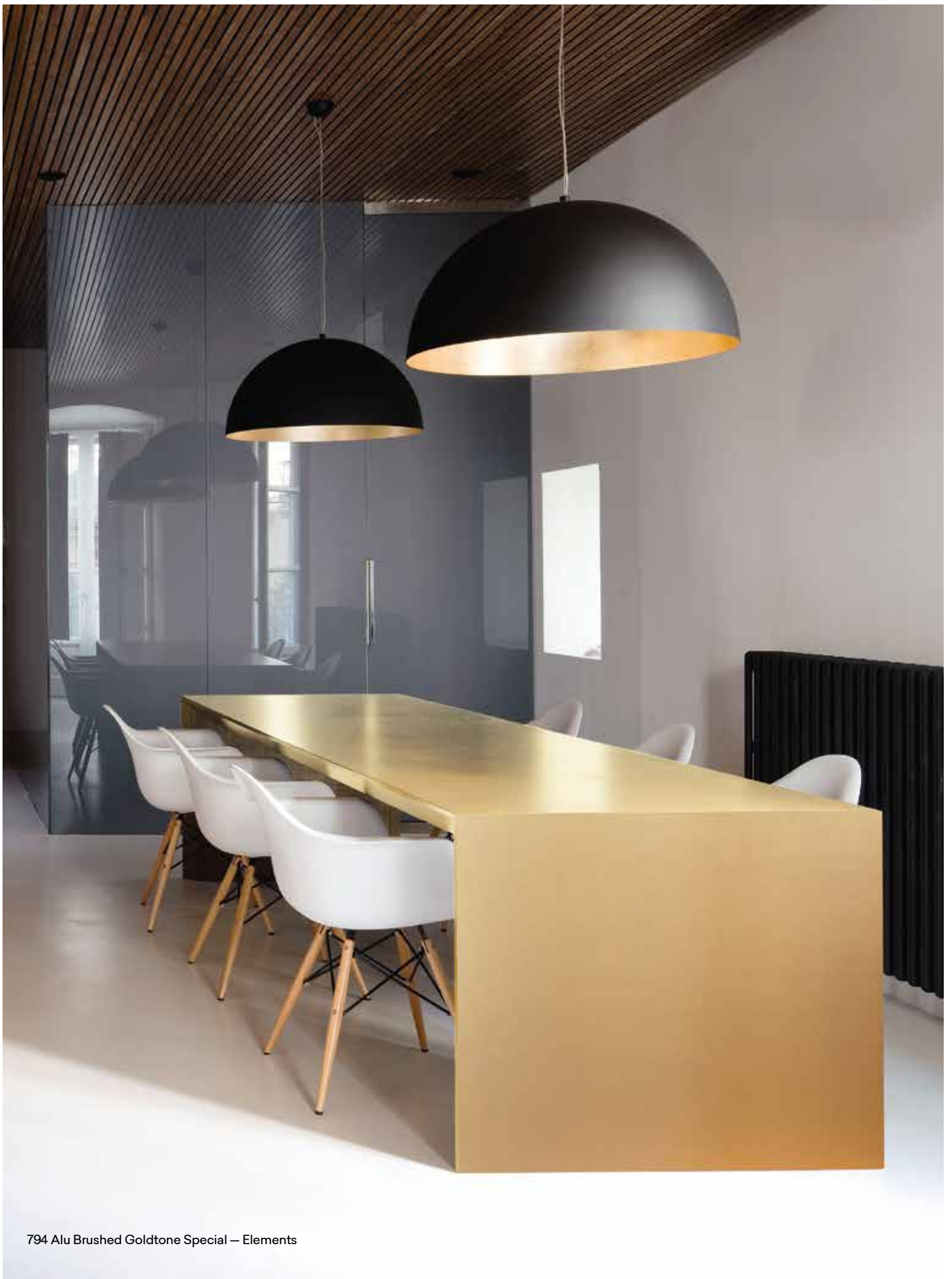


433 - Alu Crossbrushed Stainless Steel tone / Alu-Kreuzstrichmatt Edelstahlton



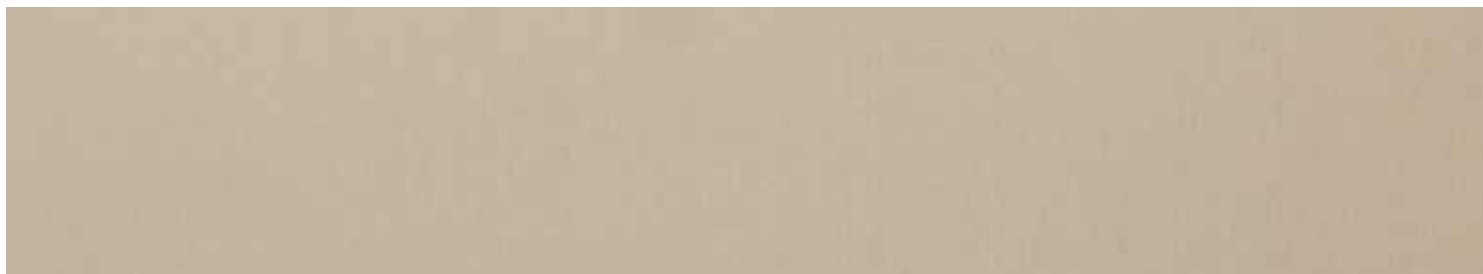
434 - Alu Crossbrushed Goldtone / Alu-Kreuzstrichmatt Goldton





794 Alu Brushed Goldtone Special – Elements

## Plain Polished



M2006 - Alu Plain Polished Bronzestone / Alu-Gebürstet Bronzeton



347/000 - Alu Plain Polished Coppertone / Alu-Gebürstet Kupferon



444N - Alu Plain Polished Natural / Alu-Gebürstet Naturton

820/000 - Alu Softmatt Natural / Alu-Gebürstet Softmatt Naturton ●



475/000 - Alu Plain Polished Gunmetal Matt / Alu-Gebürstet Gunmetal Matt



342/000 - Alu Plain Polished Goldtone / Alu-Gebürstet Goldton

## Mirror Polished



473 - Alu Mirror Polished Tea / Alu-Spiegelglanz Tea



477 - Alu Mirror Polished Coppertone / Alu-Spiegelglanz Kupfer-ton



470 - Alu Mirror Polished Superior Natural / Alu-Spiegelglanz Naturton Superior

485/000 - Alu Mirror Polished Special Natural / Alu-Spiegelglanz Spezial Naturton ●

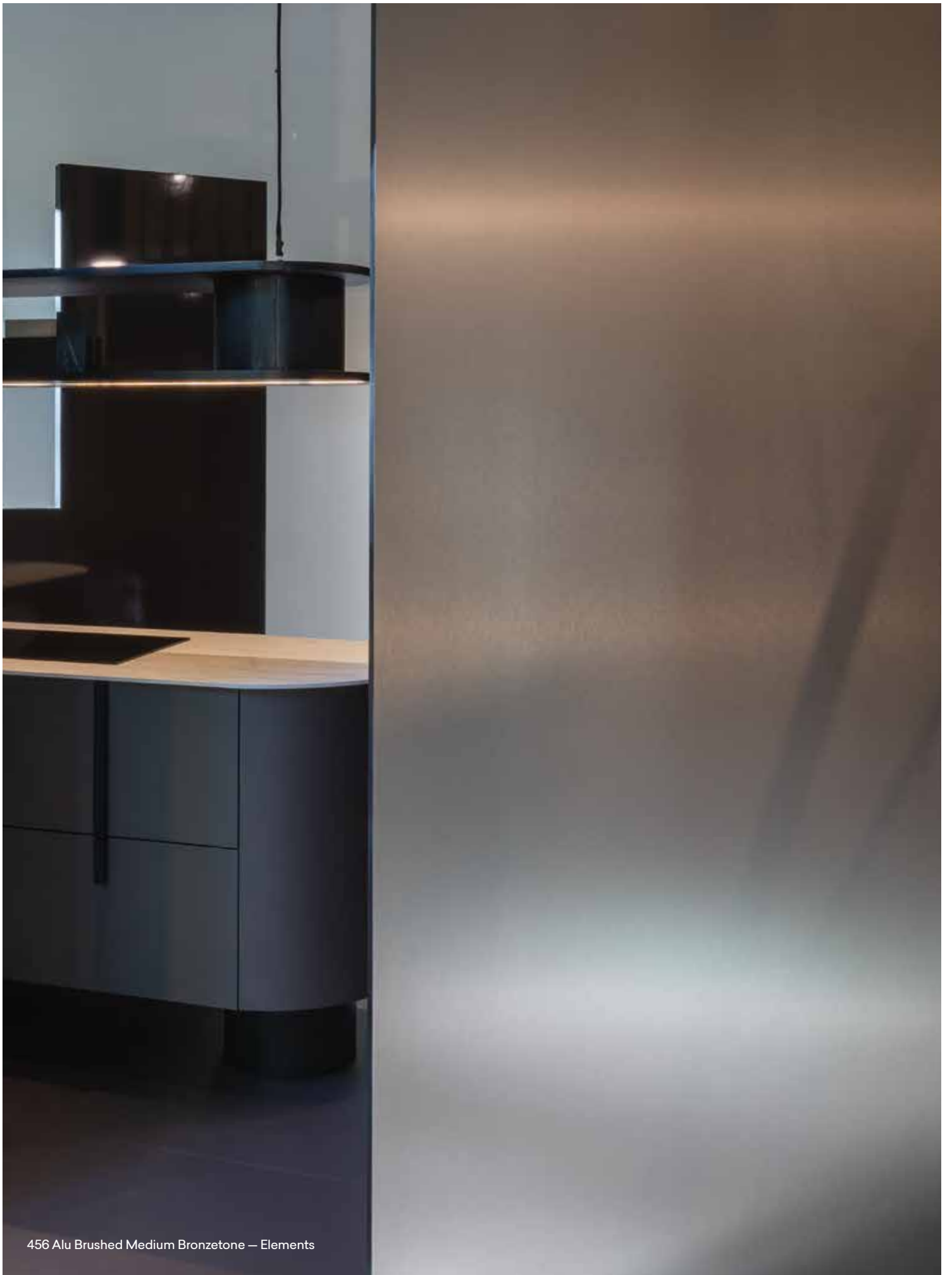


474 - Alu Mirror Polished Smokey Grey / Alu-Spiegelglanz Smokey Grey



471 - Alu Mirror Polished Goldtone / Alu-Spiegelglanz Goldton

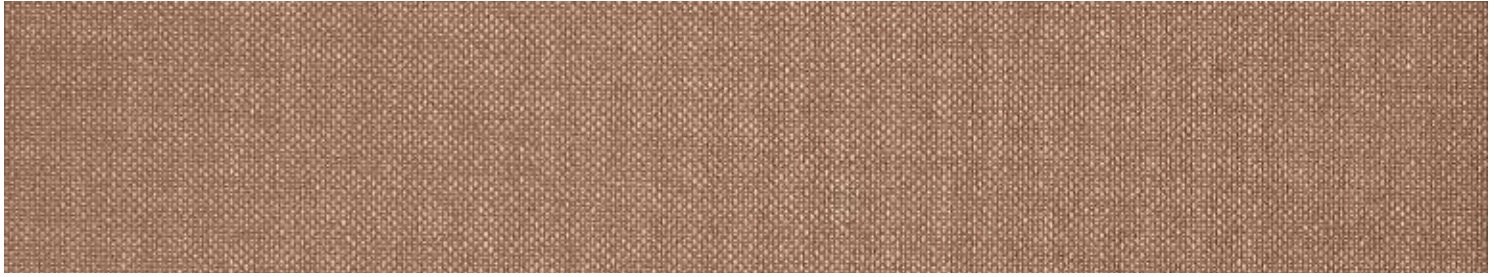




456 Alu Brushed Medium Bronzestone – Elements

# Homapal Metals – Elements

## Plex



807/980 - Alu Plex Bronzestone / Alu-Relief Plex Bronzeton



M6424 - Plex Copper / Alu-Relief Plex Kupferon



M5308 - Plex Aluminium / Alu-Relief Plex Aluminium



423/980 - Alu Plex Stainless Steeltone / Alu-Relief Plex Edelstahlton



M5309 - Plex Gold / Alu-Relief Plex Goldton



M6426 - Plex Brass / Alu-Relief Plex Brass









No two surfaces are alike. Each one is unique.  
As if created by the hand of an artist.  
Harnessing the infinite possibilities that metals offer. Everything reappears in new splendour, time and again. As if deliberately altered.  
An initial, fleeting handmade gesture that enters the consciousness permanently.  
For a sense of individuality that evolves over time. The perfect combination for exclusive, distinctive designs.  
The skilled people at the Homapal factory are also dedicated to traditional metal-finishing processes. True masters of their craft work here – talented and highly trained creatives with many years of experience working with metals.  
At the heart of their work are thinly rolled foils made of aluminium, copper and brass. With elaborate mechanical techniques and expert attention to detail, they play with the creative properties and flexibility of these metals. Grinding, dabbing, colour intensification: skilled artisans give these metals structure, brush and polish them mechanically, and colour them by hand.  
This is where our **Gestures** first come to life.

---

*Skilled hands put emotions into motion.  
Human gestures grind, dab, brush,  
polish and colour.  
They amplify the surfaces  
and generate beauty.*

---

Keine Oberfläche gleicht der anderen.  
Jede ein Unikat. Wie von Künstlerhand geschaffen. Mit Hilfe der unendlichen Möglichkeiten, die Metalle bieten.  
Alles entsteht immer wieder neu. Manuell.  
Eine zunächst nur flüchtige, händische Geste gelangt dauerhaft ins Bewusstsein.  
Eine Individualität, die Zeit braucht.  
Die perfekte Kombination für exklusive, unverwechselbare Designs.  
In der Manufaktur bei Homapal widmet man sich auch traditionellen Metallveredelungsprozessen.  
Hier arbeiten „wahre Meister ihres Fachs“, talentierte Menschen mit handwerklich kreativer Ausbildung und langjähriger Erfahrung im Umgang mit Metallen.  
Die Basis ihrer Arbeit: dünn ausgewalzte Folien aus Aluminium, Kupfer und Messing.  
Mit aufwendigen mechanischen Techniken und viel Liebe zum Detail spielen sie mit den Eigenschaften und der gestalterischen Flexibilität des Metalls. Schleifen, Tupfen, Farbintensivierung – die „Handarbeiter“ geben den Metallen eine Struktur, bürsten und polieren sie mechanisch oder färben sie händisch ein.  
Das ist der Ort, an dem unsere **Gestures** entstehen.

---

*Individuelle, ausdrucksstarke Oberflächen –  
erzeugt durch Handarbeit wie schleifen,  
tupfen, bürsten und polieren.  
Sie verleihen den Oberflächen  
Ausdrucksstärke und Schönheit.*

---



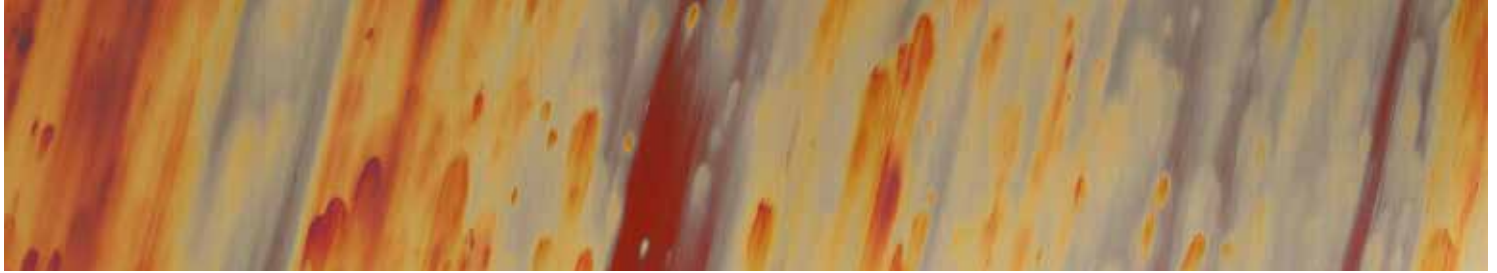


# Homapal Metals – Gestures

\* vertical joint at about 610 mm  
Stoßfuge bei Breite von ca. 610 mm



500/491 - Brass Plain Antique / Messing-Glatt Antik \*



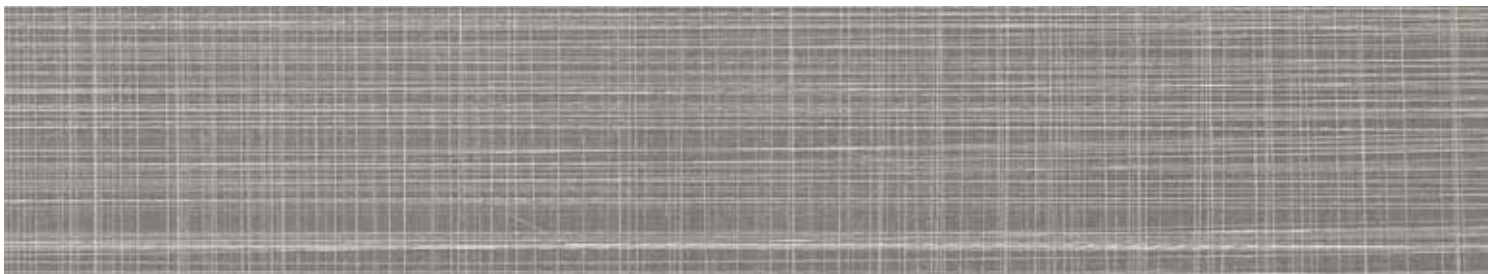
695D - Copper Stratos Diagonal / Kupfer-Glatt Stratos Diagonal



490 - Copper Antique / Kupfer-Glatt Antik



M5392 - Copper Veil / Copper Veil



M5391 - Graphite Veil / Graphite Veil



M8547 - Matte Oxibronze / Matte Oxibronze \*



M9958 - Antique Rubbed Copper / Antique Rubbed Kupfer



800/200 - Alu Crush / Alu-Glatt Crush



M4512 - Alu Crush Goldtone / Alu Crush Goldton



401/229 - Copper Crush Stipple / Kupfer-Glatt Crush Stipple



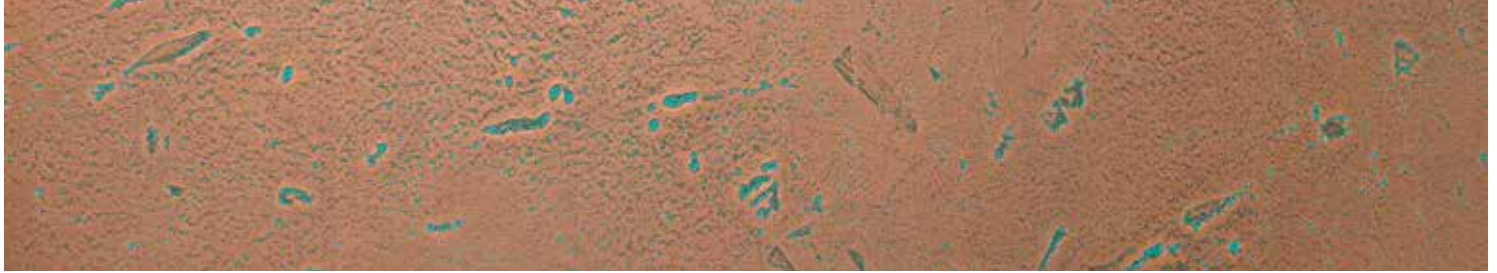
401/200 - Copper Crush / Kupfer-Glatt Crush



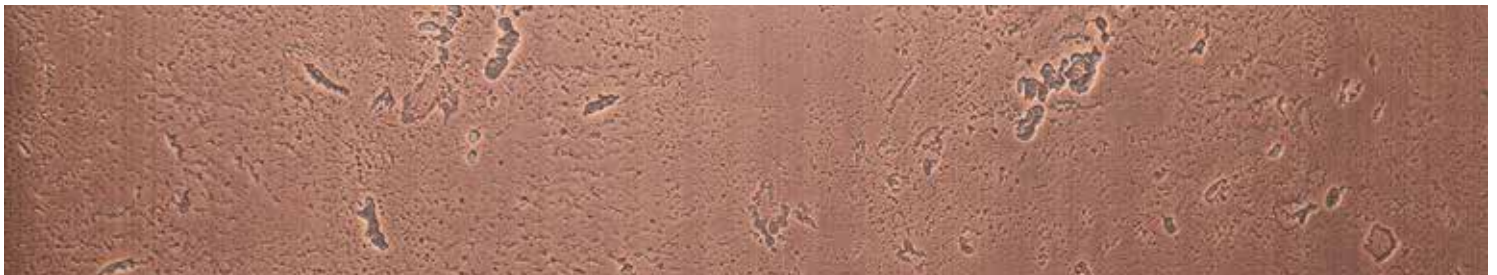




630 - Copper Black Patinated / Kupfer-Relief Patiniert



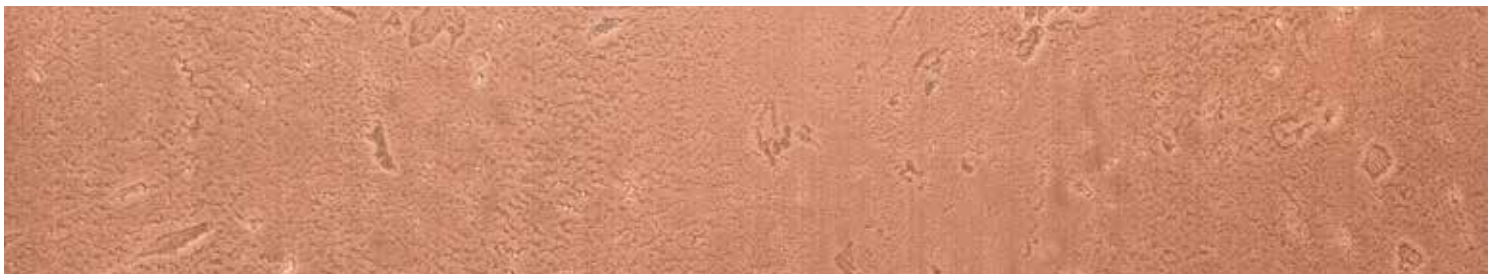
635/502 - Copper Moon Turquoise / Kupfer Moon Türkis



636/502 - Copper Moon Dark / Kupfer Moon Dunkel




500/502 - Brass Moon / Messing Moon \*

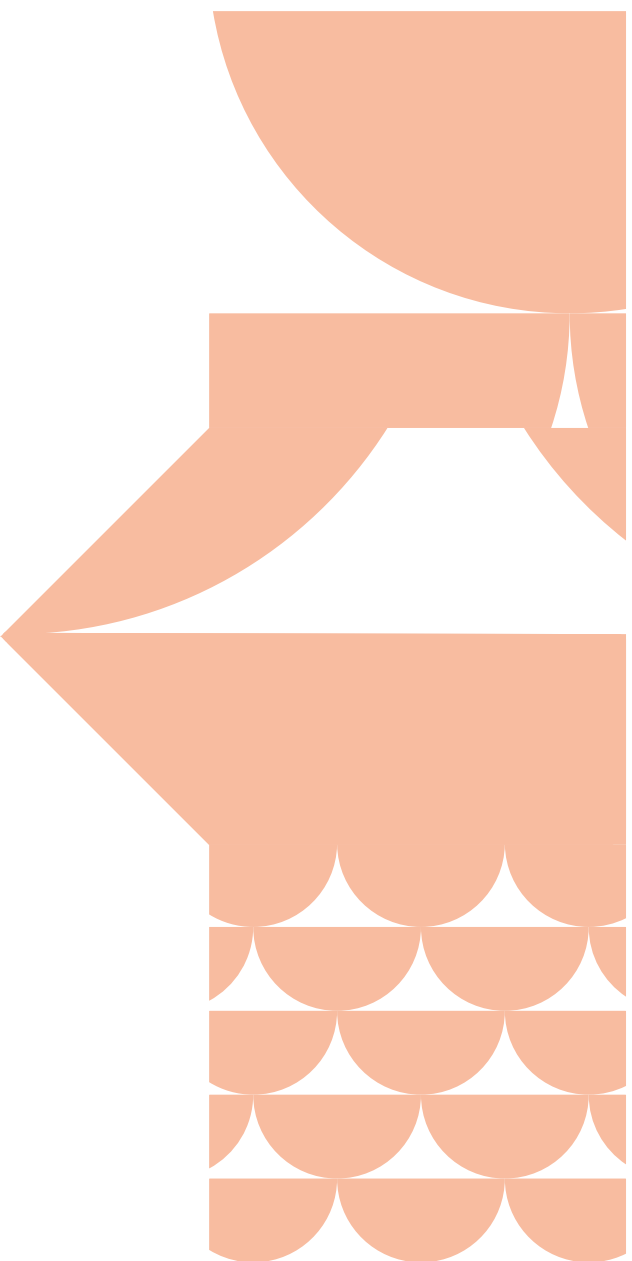


637/502 - Copper Moon Light / Kupfer Moon Hell





TEMPORARY LIVING IN THE MOUNTAINS









Surfaces seemingly from another world. Imaginative, lively, exciting. Always with that special allure that captivates and exhorts to touch. Formed organically, developed mathematically or derived from the necessity of industrial requirements – **Perspectives** invite you to discover the diversity of the world, to observe and feel it from different, even unexplored sights. A bubbling metallic bath, the Earth's features imaged from space, wind-generated waves over the sea, raindrops on a calm lake or irregular hexagonal elements that appear soft and warm due to their textile structure. Reflected light dances over these reliefs, which are themselves animated by nature. In **Depths**, nothing seems to stand still. The graphic patterns of **Geometries**, on the other hand, radiate calm and balance. Regular lines form rhombuses or plaits. The contours become stronger or weaker depending on the incidence of light. **Industrial** draws its inspiration from the forgotten treasures of factory floors. Discover sheet-metal textures adorned with diverse grinding and storage marks, holes and grid patterns.

---

***Depths excavate metals  
for light tricks and dynamic explorations.  
Geometries trace lines to form regular  
and playful movements.  
Industrial surfaces evoke  
urban environments.***

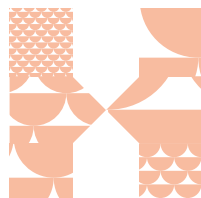
---

Oberflächen wie aus einer anderen Welt. Fantasiereich, lebendig, spannend. Immer mit der gewissen Anziehungskraft, die zum Berühren animiert, geradezu herausfordert. Organisch geformt, mathematisch entwickelt oder von der Notwendigkeit industrieller Anforderungen abgeleitet – **Perspectives** laden ein, die Vielfalt der Welt zu entdecken und sie aus verschiedenen, bislang nicht erlebten Sichtweisen zu betrachten und zu erfüllen. Wie ein brodelndes metallisches Bad, aus dem Weltraum aufgenommene Erdstrukturen, winderzeugte Wellen über dem Meer, Regentropfen auf einem ruhigen See oder unregelmäßige Hexagonale, die mit ihrer textilen Struktur weich und warm daherkommen. In den von der Natur animierten Reliefs spiegeln sich Lichtreflexe. Bei **Depths** scheint nichts unbewegt. Die grafischen Muster von **Geometries** strahlen dagegen Ruhe und Ausgeglichenheit aus. Regelmäßige Linien bilden Rhomben oder Zöpfe. Die Konturen treten je nach Lichteinfall stärker oder schwächer hervor. **Industrial** holt seine Inspiration aus den vergessenen Schätzen der Fabrikhallen. Hier finden sich Bleche mit verschiedenartigen Schleif- und Lagerungsspuren, mit Löchern oder Netzmustern.

---

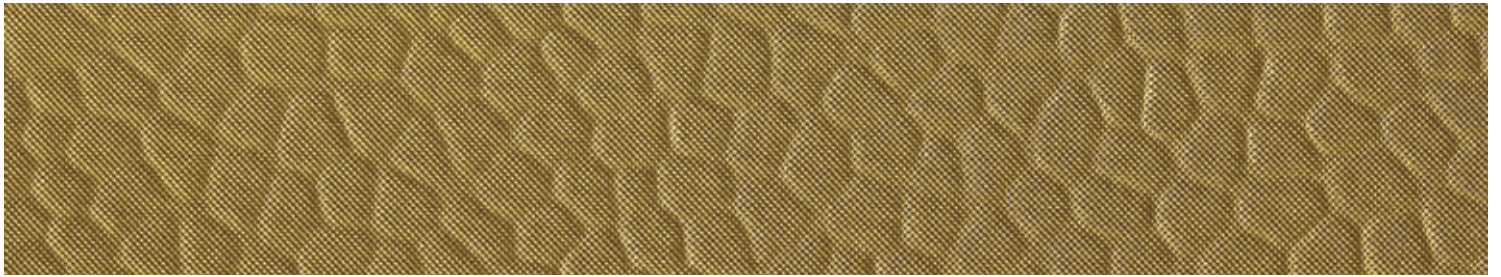
***„Depths“ – Metalle, die Lichteffekte  
und Dynamik auslösen.  
„Geometries“ – Spielerische wie  
regelmäßige Bewegungen erzeugt  
durch das Zeichnen von Linien.  
„Industrial“ – Oberflächen, die an urbane  
Umgebungen erinnern.***

---

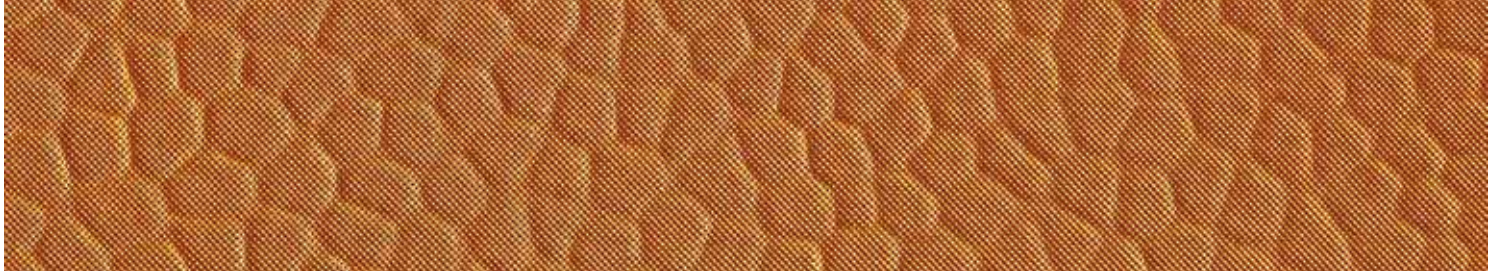




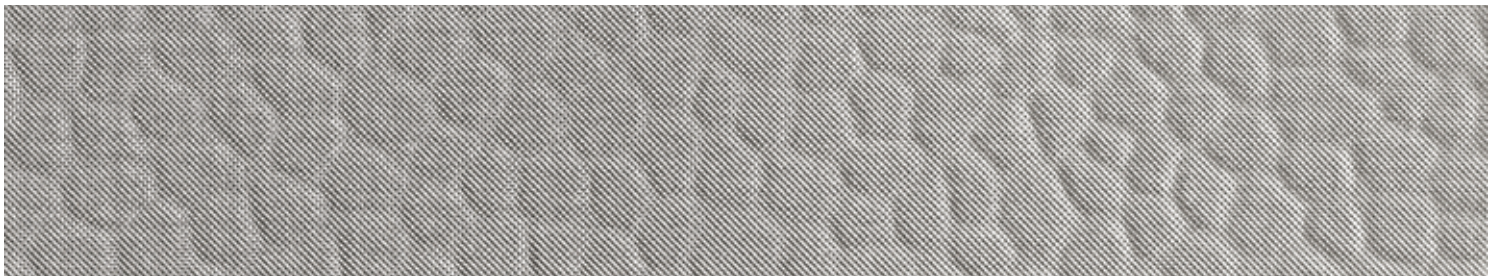
# Homapal Metals – Perspectives / Depths



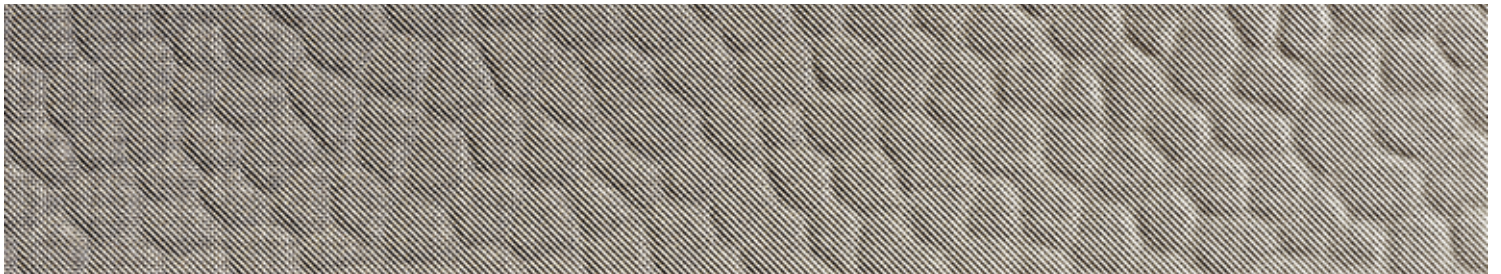
M6430 - Hammered Brass / Hammered Brass



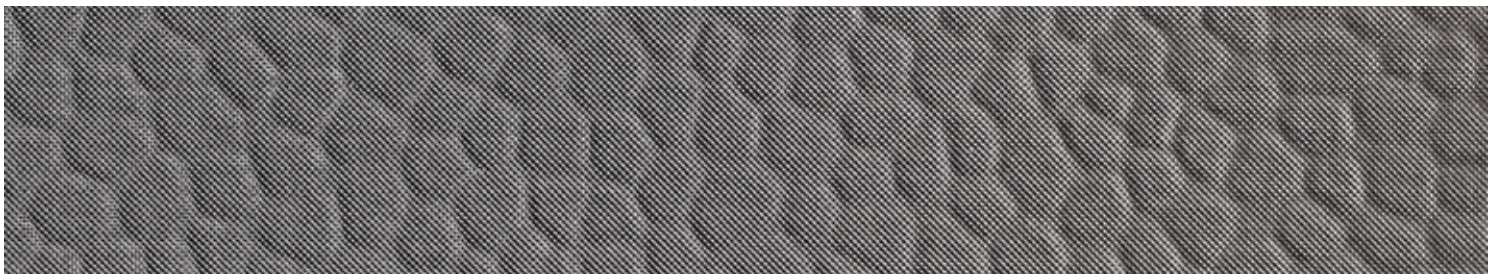
M6429 - Hammered Cupro / Hammered Cupro



M6427 - Hammered Aluminium / Hammered Aluminium



M6428 - Hammered Argent / Hammered Argent



M6431 - Hammered Graphite / Hammered Graphite





800/100 - Alu Mesh Natural / Alu-Relief Mesh Naturton



470/100 - Alu Mirror Polished Mesh Natural / Alu-Spiegelglanz Mesh Naturton



471/100 - Alu Mirror Polished Mesh Goldtone / Alu-Spiegelglanz Mesh Goldton



825/100 - Alu Mesh Champagne / Alu-Relief Mesh Champagnerton



459/100 - Alu Mesh Anthracite / Alu-Relief Mesh Anthrazit



451/100 - Alu Mesh Bronzestone / Alu-Relief Mesh Bronzeton



# Homapal Metals – Perspectives / Depths



477/966 - Alu Mirror Polished Cella Coppertone / Alu-Spiegelglanz Cella Kupfer-ton



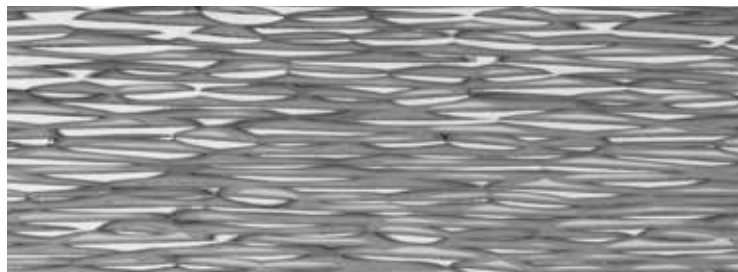
447/966 - Alu Cella Coppertone / Alu-Relief Cella Kupfer-ton



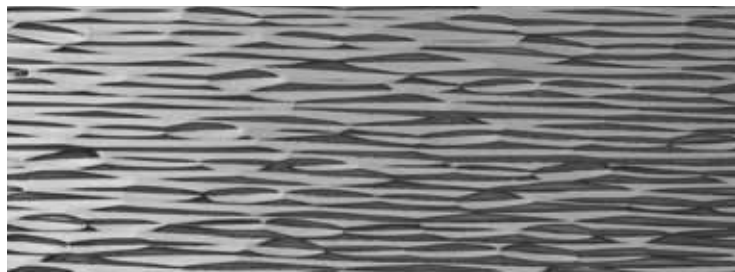
471/966 - Alu Mirror Polished Cella Goldtone / Alu-Spiegelglanz Cella Gold-ton



704/966 - Alu Cella Goldtone / Alu-Relief Cella Gold-ton



470/966 - Alu Mirror Polished Cella Natural / Alu-Spiegelglanz Cella Natur-ton

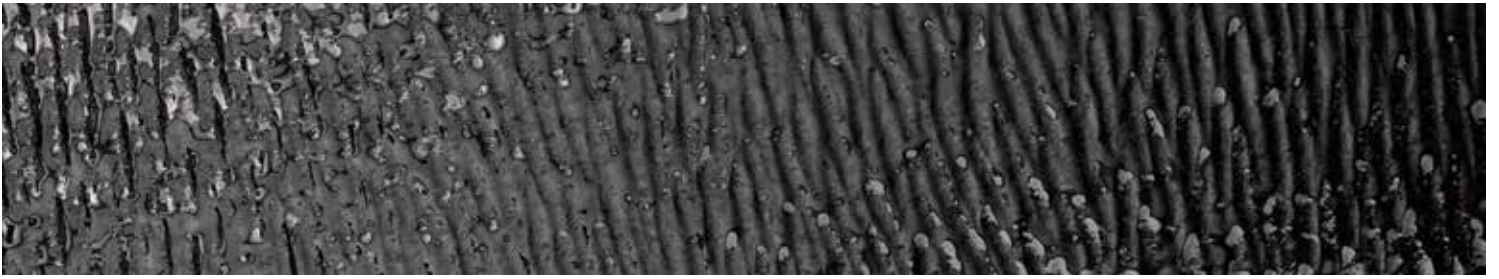


474/966 - Alu Mirror Polished Cella Smokey Grey / Alu-Spiegelglanz Cella Smokey Grey

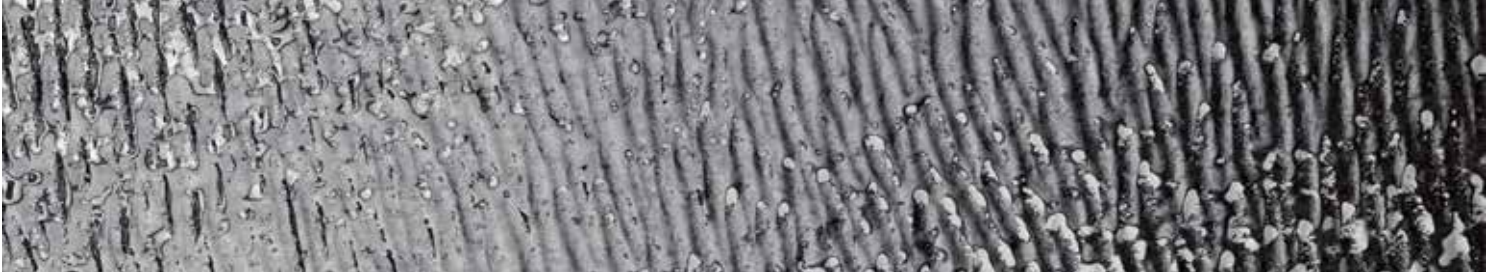


448/966 - Alu Cella Black / Alu-Relief Cella Schwarz

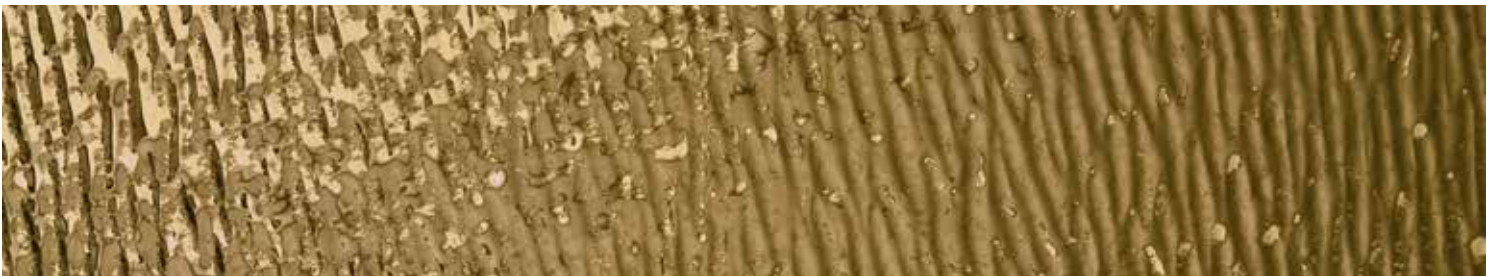




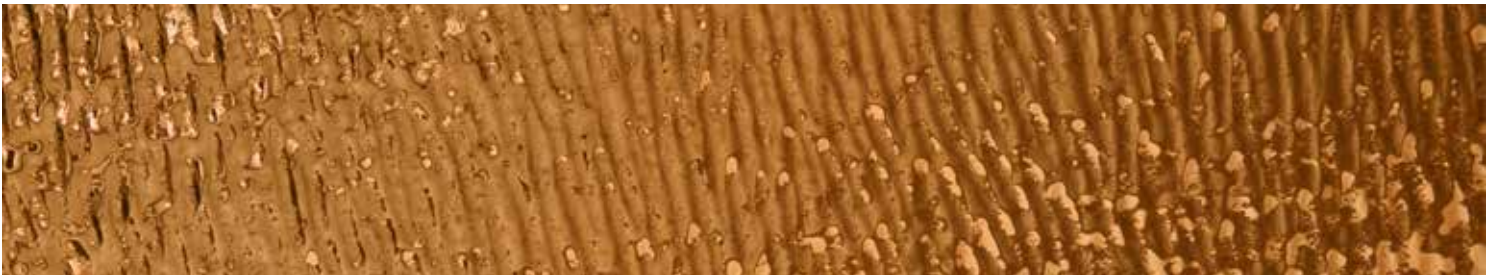
474/124 - Alu Mirror Polished Cascade Smokey Grey / Alu-Spiegelglanz Cascade Smokey Grey



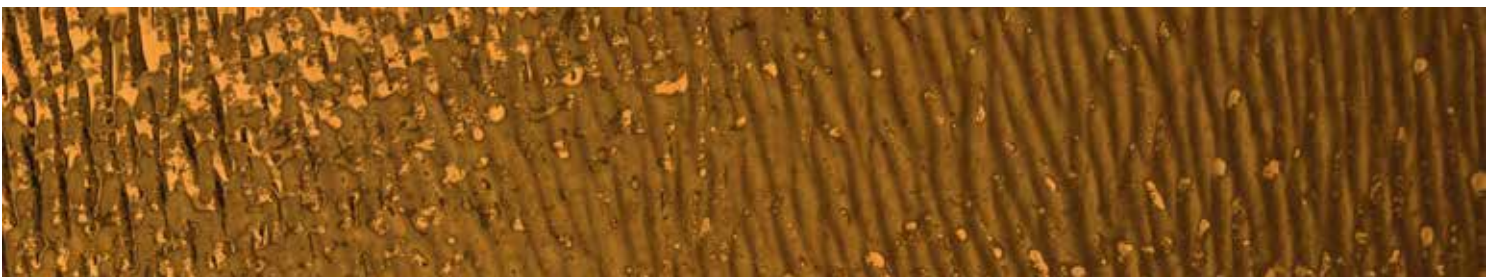
470/124 - Alu Mirror Polished Cascade Natural / Alu-Spiegelglanz Cascade Naturton



471/124 - Alu Mirror Polished Cascade Goldtone / Alu-Spiegelglanz Cascade Goldton



477/124 - Alu Mirror Polished Cascade Coppertone / Alu-Spiegelglanz Cascade Kupfer-ton



473/124 - Alu Mirror Polished Cascade Tea / Alu-Spiegelglanz Cascade Tea



# Homapal Metals – Perspectives / Depths



470/636 - Alu Mirror Polished Lava Natural / Alu-Spiegelglanz Lava Naturton



475/636 - Alu Plain Polished Lava Gunmetal Matt / Alu-Gebürstet Lava Gunmetal Matt



474/636 - Alu Mirror Polished Lava Smokey Grey / Alu-Spiegelglanz Lava Smokey Grey



471/636 - Alu Mirror Polished Lava Goldtone / Alu-Spiegelglanz Lava Goldton



477/636 - Alu Mirror Polished Lava Coppertone / Alu-Spiegelglanz Lava Kupferon



473/636 - Alu Mirror Polished Lava Tea / Alu-Spiegelglanz Lava Tea





690/340 - Copper Diamond Antique / Kupfer Diamond Antique



807/340 - Alu Diamond Bronzestone / Alu-Relief Diamond Bronzeton



500/340 - Brass Diamond Antique / Messing Diamond Antique \*



325/360 - Alu Brushed Sapphire Champagne / Alu-Strichmatt Sapphire Champagnerton



451/360 - Alu Brushed Sapphire Bronzestone / Alu-Strichmatt Sapphire Bronzeton



454/360 - Alu Brushed Sapphire Rosegold / Alu-Strichmatt Sapphire Rosé Gold

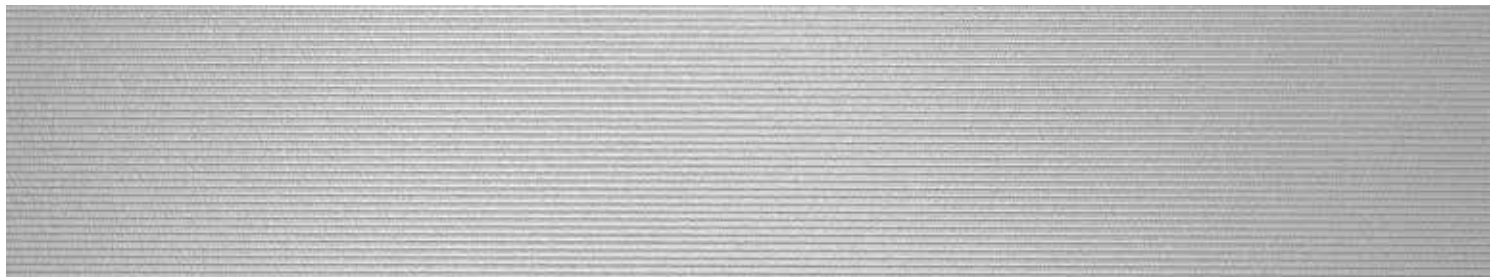


455/360 - Alu Brushed Sapphire Graphite / Alu-Strichmatt Sapphire Dunkelgrau

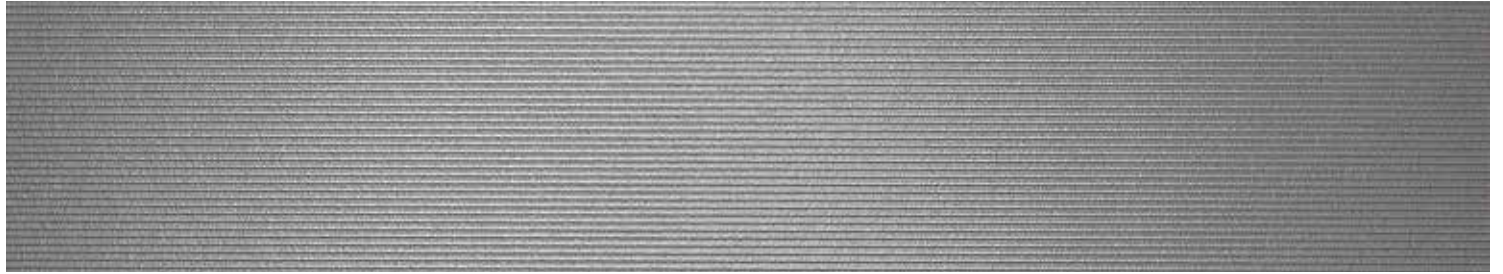


641/000 Stainless Steel Brushed – Perspectives / Industrial

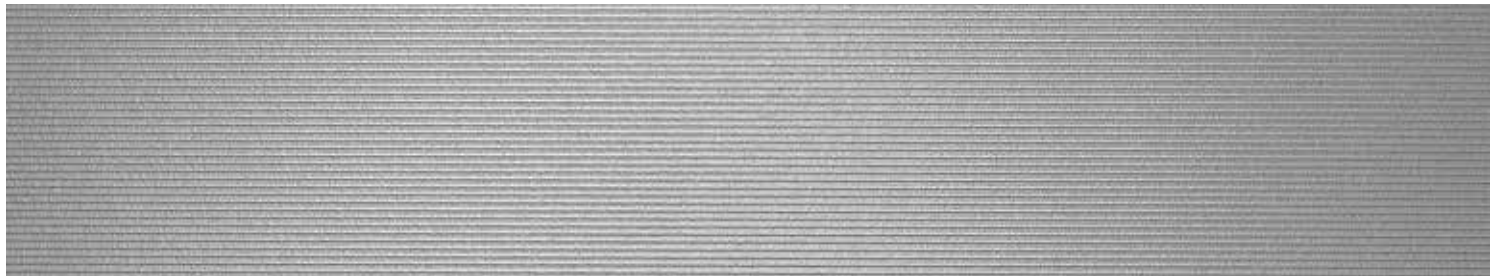
# Homapal Metals – Perspectives / Industrial



444/920N - Alu Riffel Horizontal Natural / Alu-Relief Riffel „quer“ Naturton



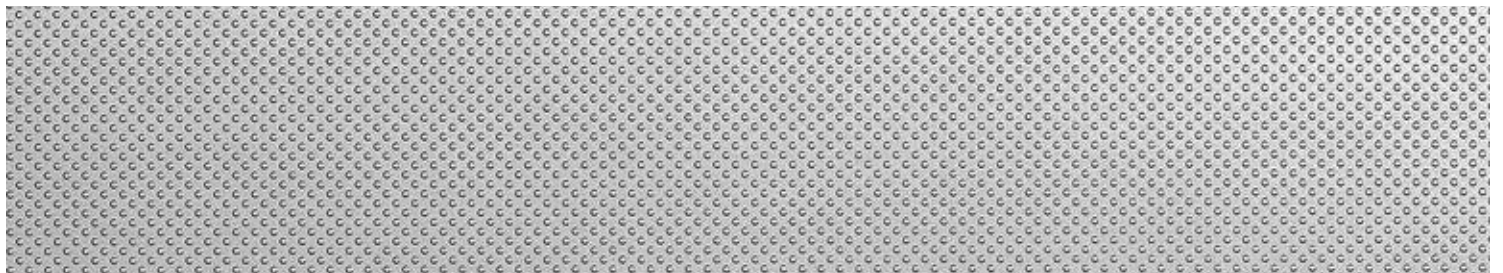
469/920N - Alu Riffel Horizontal Anthracite / Alu-Relief Riffel „quer“ Anthrazit



446/920 - Alu Riffel Horizontal Steeltone / Alu-Relief Riffel „quer“ Stahlton



641/000 - Stainless Steel Brushed / Edelstahl Gebürstet

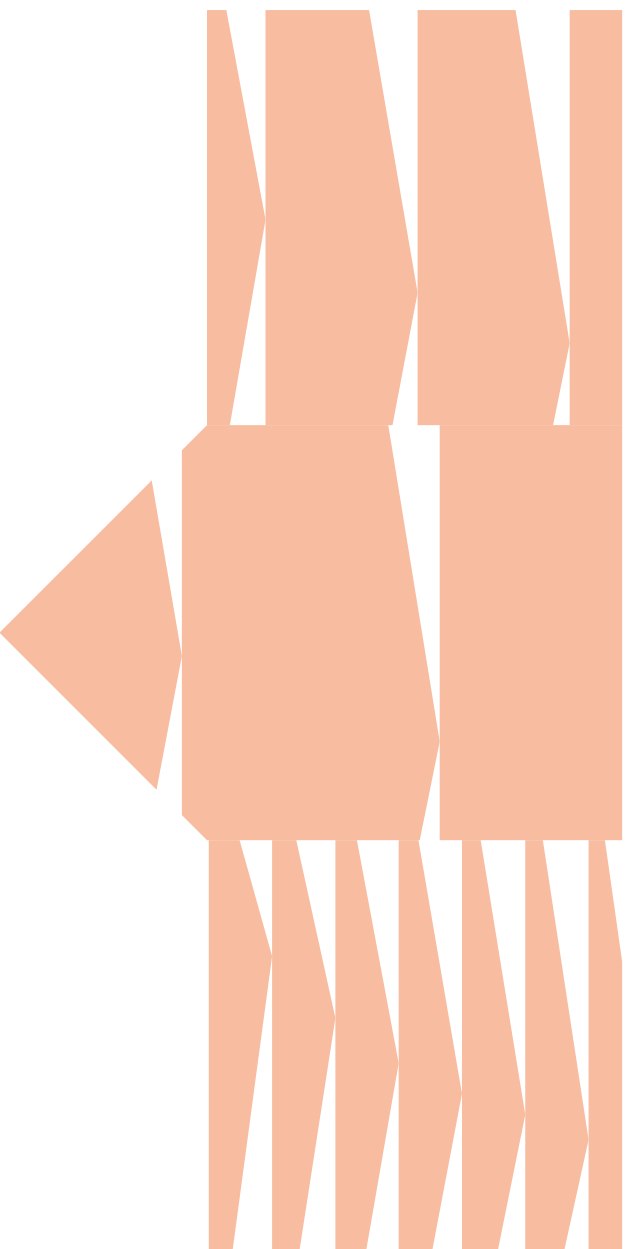


856 - Alu Dots Steeltone / Alu-Relief Dots Stahlton





# SRM – Scratch Resistant Matt





## In response to customer requirements

Homapal has developed

### **SRM – Scratch Resistant Matt**,

a highly scratch resistant matt surface with anti-fingerprint properties.

**SRM – Scratch Resistant Matt** proves its durability in interior applications that are subject to heavy use and, for the first time ever, allows planners and architects to use real metal on horizontal surfaces.

## **Homapal is setting new standards with this surface technology**

Building on the brand's historical strengths in Germany and the visual and tactile properties of metal as a material, this technology sets the course for the future.

The new **SRM – Scratch Resistant Matt** surface makes high-quality metal surfaces appealing to a growing number of architects and planners.

The trend towards industrial chic and the desire for intrinsic value are constantly putting metal in the limelight – metal is particularly appealing for interior design applications as it opens up extraordinary design solutions as well as novel visual and haptic effects. Metals have always held a great fascination because they behave so differently to other materials.

Gold, for example, is associated with warmth, light and the sun, while copper, as a Venusian metal, embodies beauty, gentleness and vibrancy. Metal laminates from Homapal produce shimmering shades of gold, silver, brass or copper – and create a unique ambience thanks to partially handcrafted aesthetics that set the stage for exciting interior applications.

## Inspiring surfaces for horizontal applications

With their unique textures, the velvety-smooth, matt SRM metal surfaces stand out from the crowd and inspire new design concepts. Extraordinary effects can be achieved with metals – their ability to create contrasts in both warm and cold colours, and to be rigid and seemingly malleable at the same time make them truly special materials. These unique characteristics make it possible to achieve extraordinary effects and create genuine highlights using metal laminates.

Furthermore, the **SRM – Scratch Resistant Matt** collection extends the design options for vertical surfaces almost infinitely thanks to the suitability of Homapal metal laminates for horizontal applications.

## Als Reaktion auf den Bedarf von Kunden

Mit Homapal **SRM – Scratch Resistant Matt** wurde eine hoch kratzfeste, matte Oberfläche mit Antifingerprint-Eigenschaften entwickelt. In stark beanspruchten Interieur-Anwendungen stellt **SRM** seine Widerstandsfähigkeit unter Beweis und eröffnet Planern und Architekten erstmals überhaupt die Möglichkeit, Echtmetalloberflächen horizontal einzusetzen.

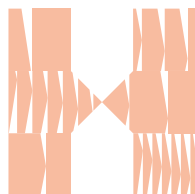
## Mit dieser Oberflächentechnik setzt Homapal neue Maßstäbe

Aufbauend auf den historisch in Deutschland gewachsenen Stärken der Marke und den optischen wie haptischen Eigenschaften des Materials Metall gibt diese Technik die zukünftige Ausrichtung vor. Die neue Oberfläche **SRM – Scratch Resistant Matt** setzt die hochwertigen Metalloberflächen noch intensiver ins Blickfeld von Architekten und Planern. Der Trend zum Industrial Look und der Wunsch nach Wertigkeit rückt den Werkstoff immer wieder ins Rampenlicht: Metall ist insbesondere interessant für Anwendungen im Interieur-Design, denn es eröffnet außergewöhnliche Gestaltungslösungen und neuartige optische und haptische Effekte. Weil sich Metalle so anders verhalten als andere Stoffe, übten sie immer schon eine große Faszination aus. So wird Gold mit Wärme, Licht und der Sonne assoziiert, Kupfer als Venusmetall hingegen verkörpert Schönheit, Sanftmut und Lebendigkeit. Metallschichtstoffe von Homapal schimmern in Gold-, Silber, Messing- oder Kupfer-Nuancen oder sorgen durch teilweise handgefertigte Optiken für eine individualisierte Atmosphäre, die Interieur-Anwendungen immer wieder spannungsgeladen inszeniert.

## Inspirierende Oberflächen für horizontale Anwendungen

Auch durch seine Beschaffenheit fallen die samtglatten, matten SRM Metalloberflächen aus dem Rahmen und inspirieren zu neuen Gestaltungsideen. Mit Metallen lassen sich außergewöhnliche Wirkungen erzielen. Gegensätze durch kalte wie warme Farbstellungen oder seine Beschaffenheit, gleichzeitig starr zu sein und formbar zu scheinen, machen Metall als Werkstoff ganz besonders. Durch diese Besonderheit kann man mit Metallschichtstoffen außergewöhnliche Wirkungen erzielen und echte Highlights setzen.

Mit der **SRM – Scratch Resistant Matt** Kollektion werden die vertikalen Gestaltungsmöglichkeiten nahezu unbegrenzt um die horizontale Einsatzmöglichkeit der Homapal Metallschichtstoffe erweitert.







## Ideal for a world of applications

Scratch Resistant Matt, or SRM for short, is fit for typical horizontal use, for example in trade-fair and shopfitting applications, for counters and tables in bars and restaurants, for work surfaces in offices, and also in the contract sector, such as in hotels.

We use a special process to create the super-matt finish with anti-fingerprint properties and special depth effect. The result is a highly abrasion-resistant surface with regular and thus durable structures in high-end quality. In keeping with the spirit of the times, SRM can be found on selected on-trend decors with various textures and colours.

---

***SR stands for scratch resistant.***

***M stands for Matt.***

***Scratch resistance. Soft touch.***

***Ultra matt. Anti-fingerprint.***

***Four aces for a world of horizontal metal applications in interiors.***

---

## Ideal für eine Welt voller Anwendungen

Scratch Resistant Matt, kurz SRM, ist für den horizontalen Einsatz geeignet, typisch zum Beispiel im Messe- und Ladenbau, für Theken und Tische in Bars und Restaurants, bei Arbeitsflächen im Büro, aber auch im Objektbereich, wie in Hotels. Ein spezielles Verfahren erzeugt die supermatte Optik mit Antifingerprint-Funktion und besonderer Tiefenwirkung. Im Herstellprozess entsteht eine ausgesprochen abriebfeste Oberfläche mit regelmäßigen und damit widerstandsfähigen Strukturen in High-end-Qualität. Ganz dem Zeitgeist entsprechend findet sich SRM auf ausgewählten Trenddekoren in verschiedenen Strukturen und Farben.

---

***SR steht für Scratch Resistant.***

***M steht für Matt.***

***Hoch kratzbeständig. Handschmeichelnd.***

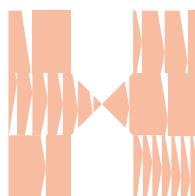
***Ultra matt. Anti-Fingerprint.***

***Eröffnet völlig neue Möglichkeiten***

***für eine Welt horizontaler***

***Metallanwendungen im Innenbereich.***

---





# Homapal Metals – SRM Scratch Resistant Matt



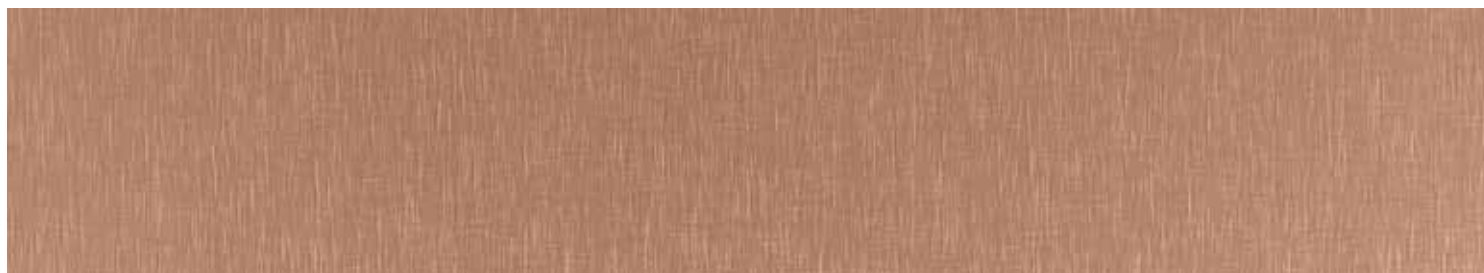
**820/000 SRM** - Alu Softmatt Natural SRM / Alu-Gebürstet Softmatt Naturton SRM



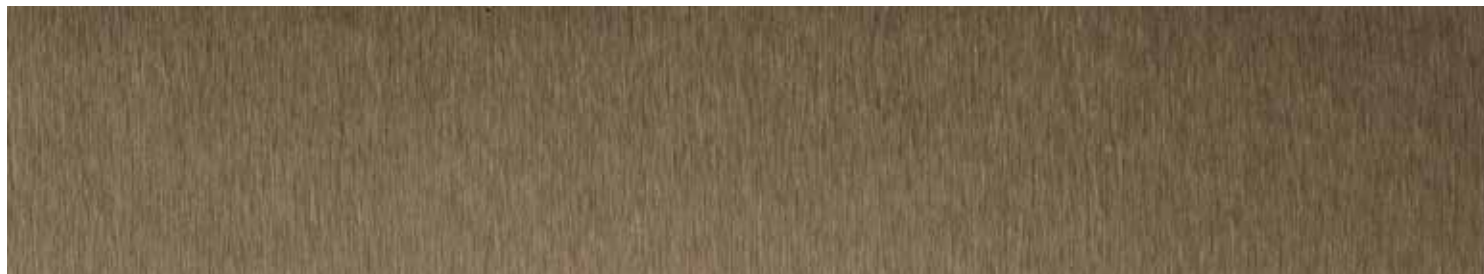
**441 SRM** - Alu Brushed Natural SRM / Alu-Strichmatt Naturton SRM



**444N SRM** - Alu Plain Polished Natural SRM / Alu-Gebürstet Naturton SRM



**447 SRM** - Alu Brushed Coppertone SRM / Alu-Strichmatt Kupferon SRM



**451 SRM** - Alu Brushed Bronzestone SRM / Alu-Strichmatt Bronzeton SRM



**454 SRM** - Alu Brushed Rosegold SRM / Alu-Strichmatt Rosé Gold SRM



**325 SRM** - Alu Brushed Champagne SRM / Alu-Strichmatt Champagnerton SRM



**456 SRM** - Alu Brushed Medium Bronzestone SRM / Alu-Strichmatt Bronzeton Medium SRM



**446 SRM** - Alu Brushed Steeltone SRM / Alu-Strichmatt Stahlton SRM



**455/000 SRM** - Alu Brushed Graphite SRM / Alu-Strichmatt Dunkelgrau SRM

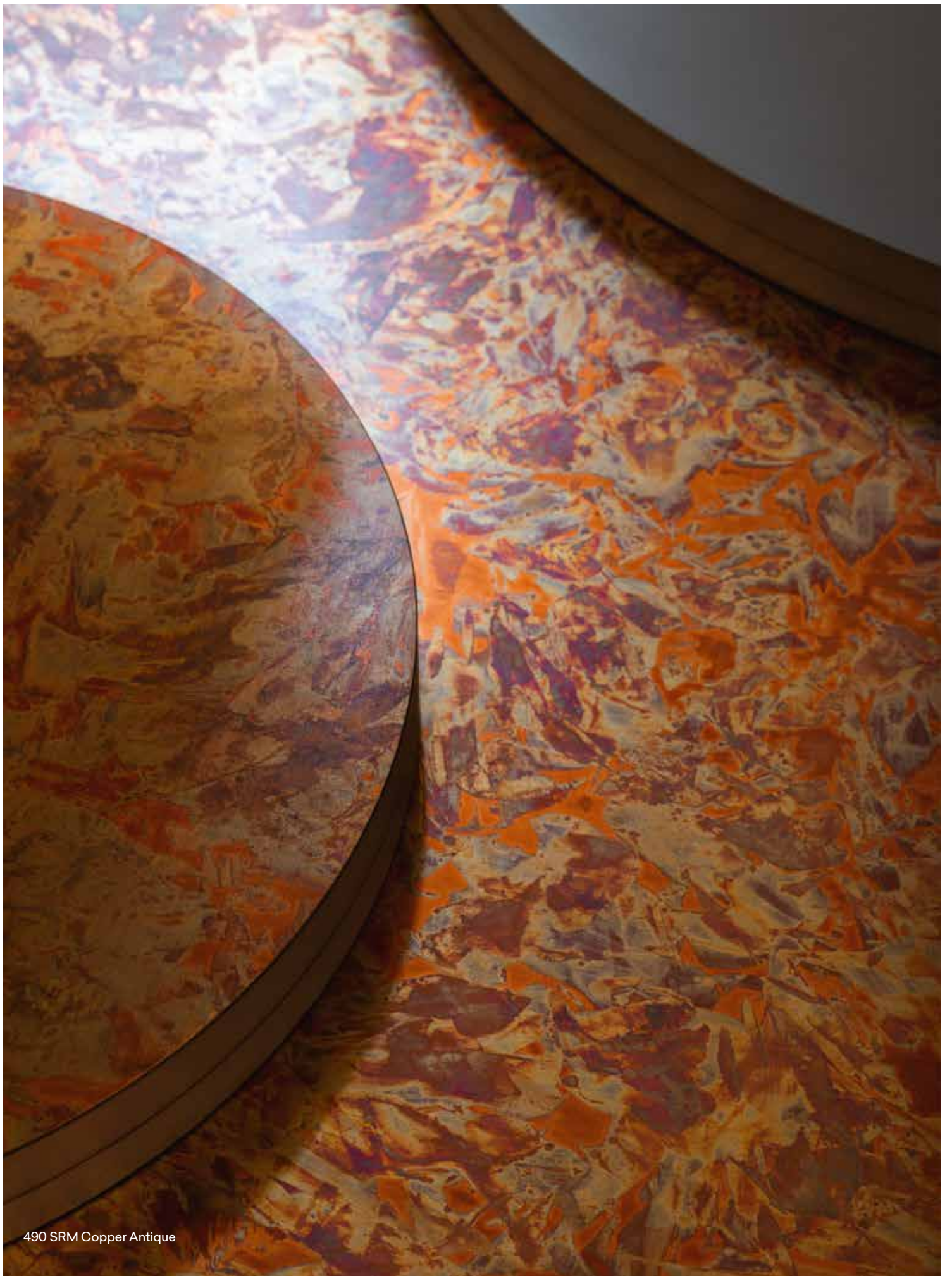


**431 SRM** - Alu Crossbrushed Natural SRM / Alu-Kreuzstrichmatt Naturton SRM



**439 SRM** - Alu Crossbrushed Brownish Grey SRM / Alu-Kreuzstrichmatt Taupe SRM



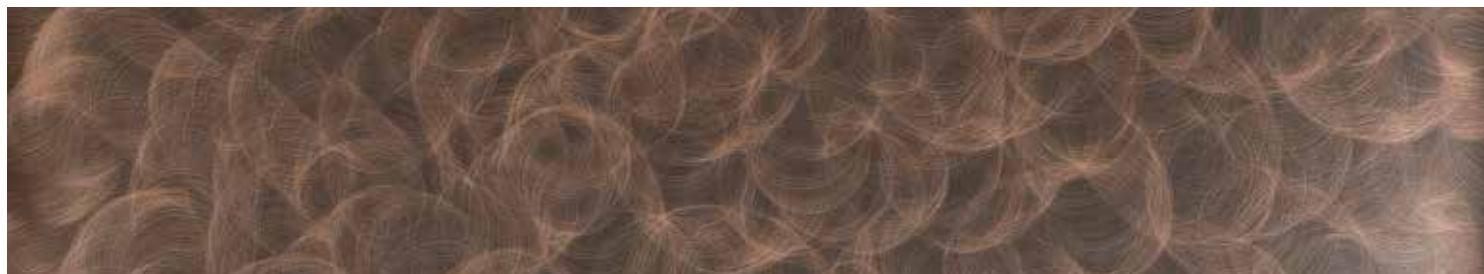


490 SRM Copper Antique



# Homapal Metals – SRM Scratch Resistant Matt

\* vertical joint at about 610 mm  
Stoßfuge bei Breite von ca. 610 mm



401/200 SRM - Copper Crush SRM / Kupfer-Glatt Crush SRM



401/229 SRM - Copper Crush Stipple SRM / Kupfer-Glatt Crush Stipple SRM



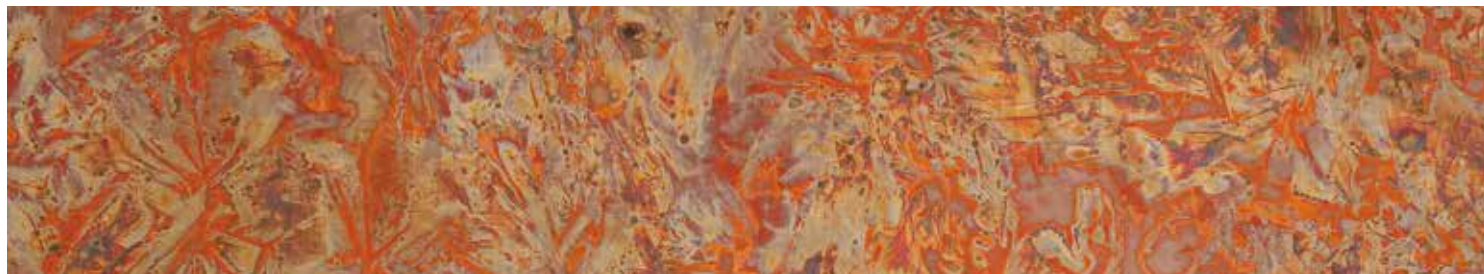
800/200 SRM - Alu Crush SRM / Alu-Glatt Crush SRM



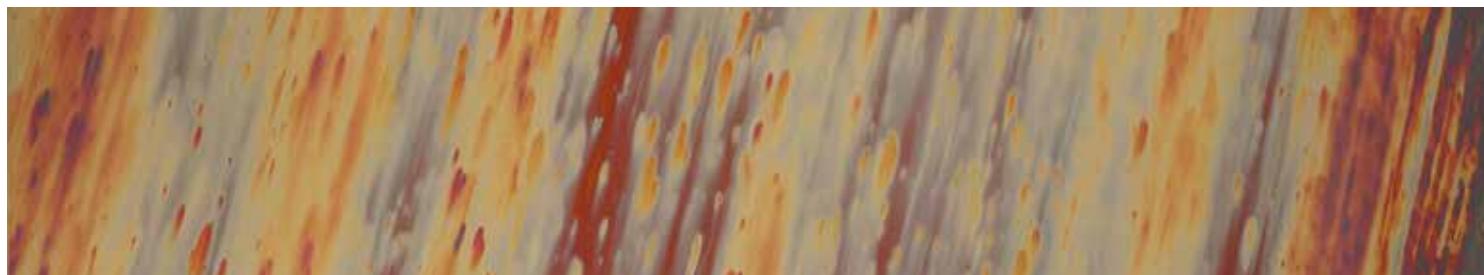
500/340 SRM - Brass Diamond Antique SRM / Messing Diamond Antique SRM \*



690/340 SRM - Copper Diamond Antique SRM / Kupfer Diamond Antique SRM



490 SRM - Copper Antique SRM / Kupfer-Glatt Antik SRM



695D SRM - Copper Stratos Diagonal SRM / Kupfer-Glatt Stratos Diagonal SRM





Clipboard with paper

Clipboard with paper

Clipboard with paper

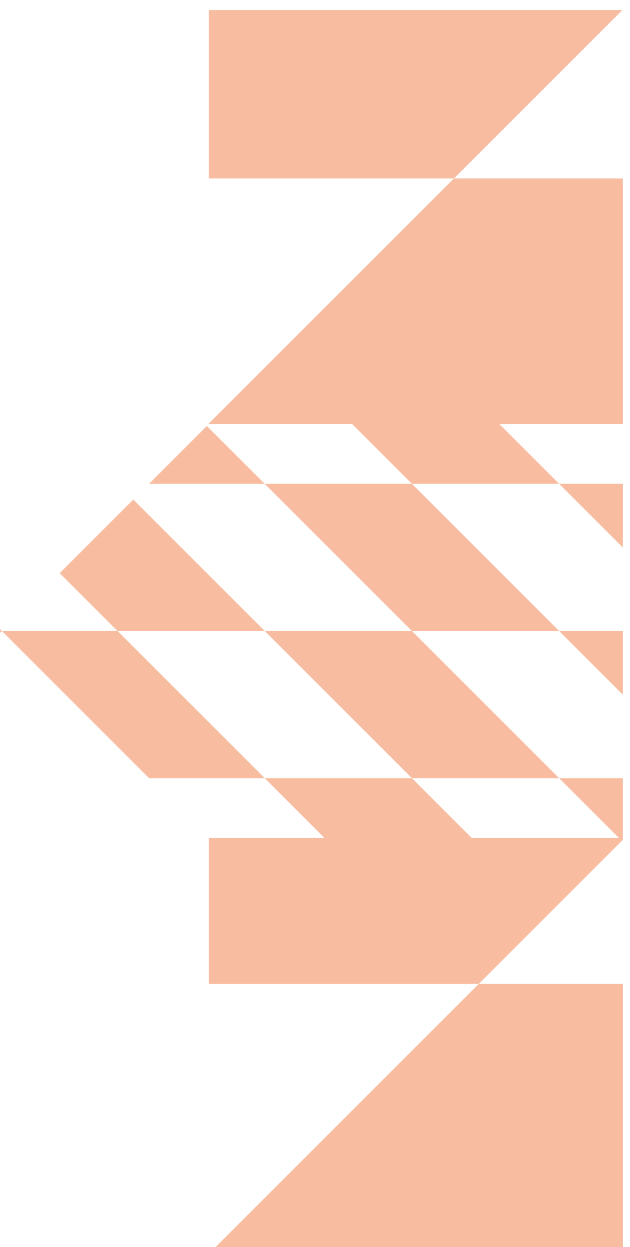
Whiteboard



Clipboard with paper



# Magnetic & Boards – Communicating Surfaces





## Magnetic appeal for flexible presentations

Every successful project, every innovative campaign and every novel product starts with a good idea. This is usually the brainchild of an entire team that has worked on it intensively. Ideas often arise during mind-mapping sessions in the conference or seminar room. These communicative processes, which allow spontaneous ideas and suggestions to be collected and are probably the most popular method for generating innovative ideas as group, are perfectly supported by the magnetic whiteboards from Homapal. Whether maps, posters or plans are attached to the magnetic boards as mind-mapping prompts during seminars, or notes and key information are jotted on their writable surfaces with board markers and chalk – everything can be effortlessly removed afterwards without leaving a trace (kindly refer to our latest guidelines available on our website).

## Individuality and design

The afternoon menu is written in white on a black chalk background. A large magnetic wall informs guests about your current offers, such as Sunday brunch or a romantic dinner including overnight stay. The more digital the times become, the more personal handwritten notes appear. The same applies to magnetic boards that can be written on using board markers or chalk – they are aesthetic, useful and the embodiment of urban chic. Whether in a restaurant, bar, hotel or shop window – hand-written lettering exudes a special charm. Each letter is unique and it is precisely the small imperfections that bring the words to life. In other words, hand-written text increases the perceived value of products and offers by adding the human touch.

## Functionality generates flexibility

In fast-moving times, flexibility is key. Tastes and styles change quickly. Among the major trends in shopfitting are flexibly designed shop floors that allow the creation of hybrid spaces. Homapal magnetic boards bring mobility and flexibility to any product presentation thanks to their functional properties, and their wide range of basic and on-trend colours opens up an almost limitless variety of designs. Designing walls is one thing. Ensuring they offer useful functionality, quite another. Our magnetic boards combine the best of both worlds. As well as being highly magnetised, most of our decors can be written on, either with commercially available board markers or chalk. At any time, the boards can be wiped clean without leaving residue. The highly magnetic iron foil embedded in the laminate lets you attach not only lightweight documents and utensils to the wall, but also heavier magnetic shelves for shopfitting presentations, the tools needed in the workplace, or modular rails and shelves to hold small appliances or kitchen spices, for example. There are thus no limits to your creativity.

---

***High magnetic power  
combined with write-on surfaces.  
Available in a wide range of basic  
and fashionable colours.***

---

## Starke Anziehungskraft für flexible Präsentationen

Jedes erfolgreiche Projekt, jede innovative Kampagne und jedes neuartige Produkt beginnt mit einer guten Idee. Hinter dieser steckt meist ein ganzes Team, das intensiv daran gearbeitet hat. Oft entstehen Ideen beim gemeinsamen Brainstorming im Konferenz- oder Seminarraum.

Diese kommunikativen Prozesse werden durch Magnethafttafeln von Homapal perfekt unterstützt, denn das Sammeln von spontanen Einfällen und Vorschlägen ist die wahrscheinlich beliebteste Methode, um gemeinsam innovative Ideen zu generieren. Ob zum Brainstorming in Seminaren Karten, Poster oder Pläne angehaftet werden oder die Boardmarker- oder Kreidebeschreibbarkeit der Magnethaftplatten für Notizen und wichtige Aufzeichnungen genutzt wird – mühe- und spurlos kann alles wieder entfernt werden (nähere Informationen finden Sie in unseren aktuellen technischen Richtlinien auf unserer Webseite).

## Individualität und Design

In weißer Schrift auf schwarzem Kreidegrund sind die Angebote der Nachmittagskarte festgehalten. Eine große Magnethaftwand informiert die Gäste über die aktuellen Angebote wie etwa den Sonntagsbrunch oder das Romantik-Dinner inklusive Übernachtung. Je digitaler die Zeiten werden, desto persönlicher wirkt Handgeschriebenes. Das gilt auch für Boardmarker- oder kreidebeschreibbare Magnethafttafeln: Sie sind ästhetisch, nützlich und verbreiten urbanes Flair. Ob im Restaurant, der Bar, dem Hotel oder in der Schaufenstergestaltung – Handbeschriftungen haben einen besonderen Charme. Jeder Buchstabe ist ein Unikat und kleine Unperfektheiten lassen die Schrift leben. Handgeschriebenes wertet Produkte und Angebote auf, weil man merkt, dass ein Mensch dahintersteht.

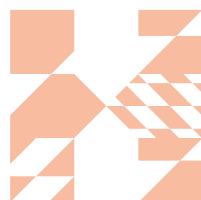
## Funktionalität erzeugt Flexibilität

In schnelllebigen Zeiten ist Flexibilität gefragt. Rasch ändern sich Geschmack und Stil. Einer der wichtigsten Trends im Ladenbau ist die flexible Gestaltung von Ladenflächen, um hybride Räume ausgestalten zu können. Homapal Magnethaftplatten bringen durch ihre funktionalen Eigenschaften Beweglichkeit und Flexibilität in jede Warenpräsentation und eine Vielzahl von Basis- und Trendfarben eröffnet eine nahezu unbegrenzte Designvielfalt. Wände zu gestalten, ist das eine. Sie mit praktischer Funktion auszustatten, das andere. Unsere Magnethaftplatten vereinen beides. Neben der starken Magnethaftung sind die meisten Dekore beschreibbar, entweder mit handelsüblichen Boardmarkern oder Kreide. Immer lässt sich alles rückstandslos sauber wischen. Dank einer in das Laminat eingebetteten stark haftenden Eisenfolie lassen sich zudem nicht nur leichte Papiere und Utensilien an der Wand befestigen, sondern auch schwerere magnetische Borde für Ladenbaupräsentationen, Werkzeuge am Arbeitsplatz oder modular einsetzbare Relings und Ablagen für Kleingeräte und Gewürze in der Küche. Der Kreativität sind keine Grenzen gesetzt.

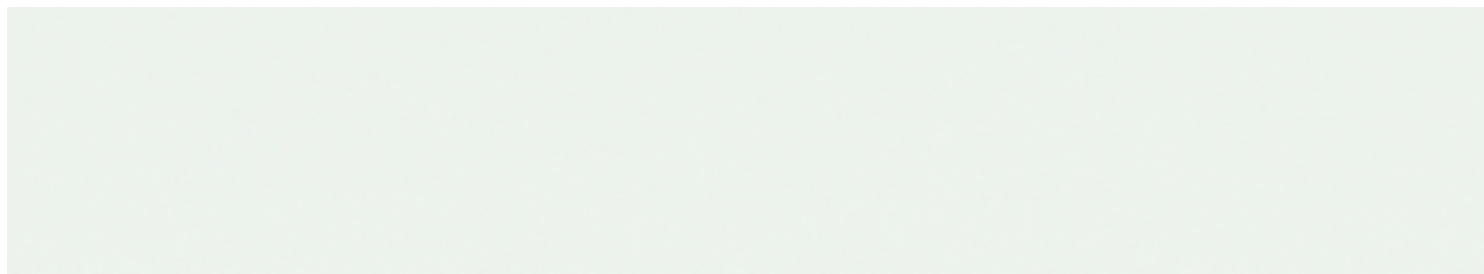
---

***Hohe Magnetkraft kombiniert mit beschreibbaren Oberflächen. Erhältlich in einer großen Auswahl an Basis- und Trendfarben.***

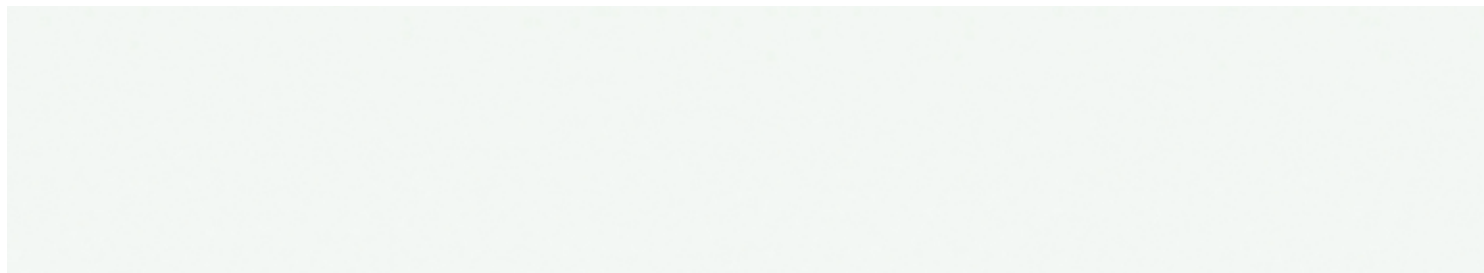
---



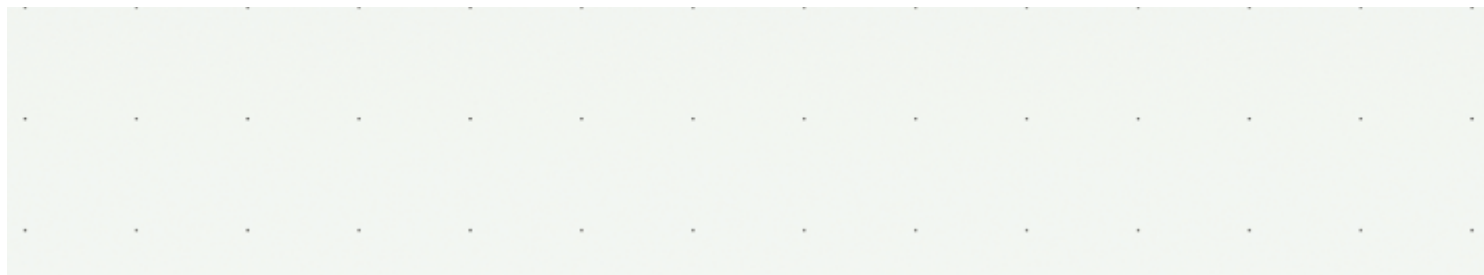
# Homapal – Magnetic & Boards



8207 - Magnetic Board White Matt (projection and board marker) / Magnethaftplatte Weiß Matt (Projektionsfläche und Boardmarker)



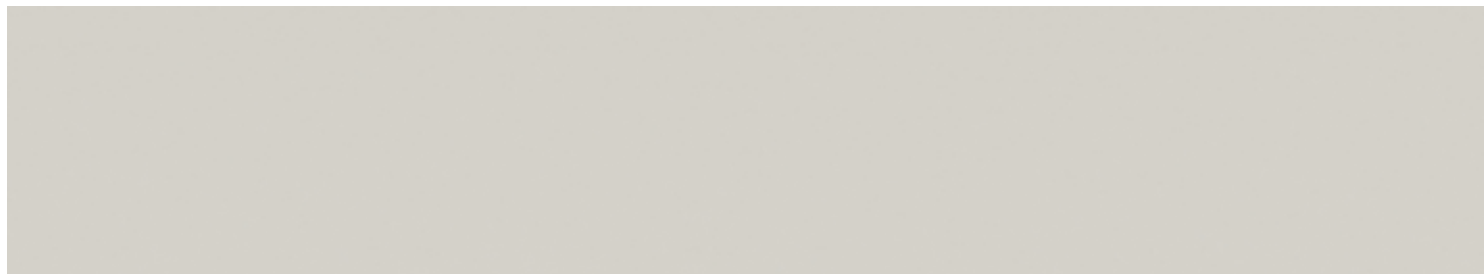
8206 - Magnetic Board White Glossy (board marker) / Magnethaftplatte Weiß Glänzend (Boardmarker)



8202 - Magnetic Board White Glossy with grid points (board marker) / Magnethaftplatte Weiß Glänzend mit Rasterpunkten (Boardmarker)



8231 - Magnetic Board Alu Crossbrushed Natural / Magnethaftplatte Alu Kreuzstrichmatt



8208 - Magnetic Board Light Grey Glossy (board marker) / Magnethaftplatte Hellgrau Glänzend (Boardmarker)



8200 - Magnetic Board for individual finish / Magnethaftplatte beidseitig geschliffen





8225 - Magnetic Board Stone Grey Matt (chalk) / Magnethaftplatte Steingrau Matt (Kreide)



8224 - Magnetic Board Stone Grey Glossy (board marker) / Magnethaftplatte Steingrau Glänzend (Boardmarker)



8276 - Magnetic Board Curry Matt (chalk) / Magnethaftplatte Curry Matt (Kreide)



8277 - Magnetic Board Curry Glossy (board marker) / Magnethaftplatte Curry Glänzend (Boardmarker)



8259 - Magnetic Board Apple Green Matt (chalk) / Magnethaftplatte Apfelgrün Matt (Kreide)



8232 - Magnetic Board Apple Green Glossy (board marker) / Magnethaftplatte Apfelgrün Glänzend (Boardmarker)

# Homapal Metals – Magnetic & Boards



8211 - Magnetic Board Green Matt (chalk) / Magnethaftplatte Grün Matt (Kreide)



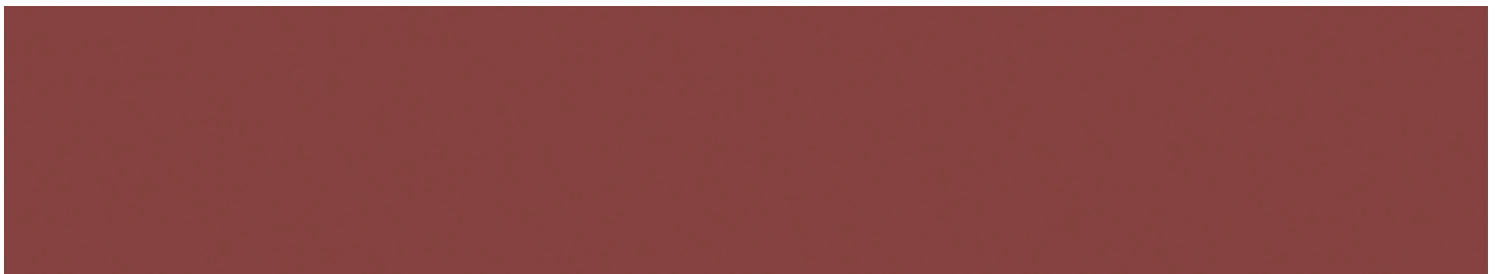
8214 - Magnetic Board Smokey Blue Matt (chalk) / Magnethaftplatte Rauchblau Matt (Kreide)



8234 - Magnetic Board Macchiato Matt (chalk) / Magnethaftplatte Macchiato Matt (Kreide)



8233 - Magnetic Board Macchiato Glossy (board marker) / Magnethaftplatte Macchiato Glänzend (Boardmarker)



8253 - Magnetic Board Wine Red Matt (chalk) / Magnethaftplatte Weinrot Matt (Kreide)



8267 - Magnetic Board Slate Black / Magnethaftplatte Schiefer Schwarz



8205 - Magnetic Board Black Matt (chalk) / Magnethaftplatte Schwarz Matt (Kreide)



205 - Melamine Slate Black / Melamin Schiefer Schwarz \*



205/000U - Melamine Black Matt (chalk) / Melamin Schwarz Matt (Kreide) \*



211/000U - Melamine Green Matt (chalk) / Melamin Grün Matt (Kreide) \*



## LIST OF DECORS / DEKORÜBERSICHT

Homapal Code Homapal Code	Decor Name Dekor Name	Range Range	Thickness Dicke	Size Format	Balancer Gegenzug
205	<b>Melamine Slate Black (without magnetic effect)</b> Melamin Schiefer Schwarz (ohne Magnethaftkraft)	Magnetic & Boards	1.0	a, b	012
205/000U	<b>Melamine Black Matt / chalk (without magnetic effect)</b> Melamin Schwarz Matt / Kreide (ohne Magnethaftkraft)	Magnetic & Boards	1.0	a, b	012
211/000U	<b>Melamine Green Matt / chalk (without magnetic effect)</b> Melamin Grün Matt / Kreide (ohne Magnethaftkraft)	Magnetic & Boards	1.0	b	012
325	<b>Alu Brushed Champagne</b> Alu-Strichmatt Champagnerton	Elements	1.0	a, b	001
325 SRM	<b>Alu Brushed Champagne SRM</b> Alu-Strichmatt Champagnerton SRM	SRM	1.0	a, b	001 SR
325/360	<b>Alu Brushed Sapphire Champagne</b> Alu-Strichmatt Sapphire Champagnerton	Perspectives/Geometries	1.0	a, b	001
342/000	<b>Alu Plain Polished Goldtone</b> Alu-Gebürstet Goldton	Elements	1.0	a, b	001
347/000	<b>Alu Plain Polished Coppertone</b> Alu-Gebürstet Kupferton	Elements	1.0	a, b	001
401/200	<b>Copper Crush</b> Kupfer-Glatt Crush	Gestures	1.3	a, b	009
401/200 SRM	<b>Copper Crush SRM</b> Kupfer-Glatt Crush SRM	SRM	1.3	a, b	009 SR
401/229	<b>Copper Crush Stipple</b> Kupfer-Glatt Crush Stipple	Gestures	1.3	a, b	009
401/229 SRM	<b>Copper Crush Stipple SRM</b> Kupfer-Glatt Crush Stipple SRM	SRM	1.3	a, b	009 SR
409/000	<b>Alu Brushed Steeltone - Industrial quality version of 446</b> Alu-Strichmatt Stahlton - Industrie Qualität des Dekors 446	Elements	0.8	a, b	001
423/980	<b>Alu Plex Stainless Steeltone</b> Alu-Relief Plex Edelstahlton	Elements	1.0	a, b	001
431	<b>Alu Crossbrushed Natural</b> Alu-Kreuzstrichmatt Naturton	Elements	1.0	a, b	001
431 SRM	<b>Alu Crossbrushed Natural SRM</b> Alu-Kreuzstrichmatt Naturton SRM	SRM	1.0	a, b	001 SR
433	<b>Alu Crossbrushed Stainless Steeltone</b> Alu-Kreuzstrichmatt Edelstahlton	Elements	1.0	a, b	001
434	<b>Alu Crossbrushed Goldtone</b> Alu-Kreuzstrichmatt Goldton	Elements	1.0	a, b	001
437	<b>Alu Crossbrushed Coppertone</b> Alu-Kreuzstrichmatt Kupferton	Elements	1.0	a, b	001
439	<b>Alu Crossbrushed Brownish Grey</b> Alu-Kreuzstrichmatt Taupe	Elements	1.0	a, b	001
439 SRM	<b>Alu Crossbrushed Brownish Grey SRM</b> Alu-Kreuzstrichmatt Taupe SRM	SRM	1.0	a, b	001 SR
441	<b>Alu Brushed Natural</b> Alu-Strichmatt Naturton	Elements	1.0	a, b, e	001
441 SRM	<b>Alu Brushed Natural SRM</b> Alu-Strichmatt Naturton SRM	SRM	1.0	a, b	001 SR
442	<b>Alu Brushed Goldtone</b> Alu-Strichmatt Goldton	Elements	1.0	a, b	001
444/920N	<b>Alu Riffel Horizontal Natural</b> Alu-Relief Riffel „quer“ Naturton	Perspectives/Industrial	0.9	a, b	001
444N	<b>Alu Plain Polished Natural</b> Alu-Gebürstet Naturton	Elements	1.0	a, b	001
444N SRM	<b>Alu Plain Polished Natural SRM</b> Alu-Gebürstet Naturton SRM	SRM	1.0	a, b	001 SR
446	<b>Alu Brushed Steeltone</b> Alu-Strichmatt Stahlton	Elements	1.0	a, b, e	001

a = 2440 x 1220 mm  
b = 3050 x 1220 mm  
e = 3050 x 1300 mm

On request we will provide you with the Arpa and Formica code matrix. Please contact us.  
Auf Anfrage übersenden wir Ihnen gerne die zu den Homapal Dekoren korrespondierenden Arpa und Formica Dekornummern.

## LIST OF DECORS / DEKORÜBERSICHT

Homapal Code Homapal Code	Decor Name Dekor Name	Range Range	Thickness Dicke	Size Format	Balancer Gegenzug
446 SRM	Alu Brushed Steeltone SRM Alu-Strichmatt Stahlton SRM	SRM	1.0	a, b	001 SR
446/920	Alu Riffel Horizontal Steeltone Alu-Relief Riffel „quer“ Stahlton	Perspectives/Industrial	0.9	a, b	001
447	Alu Brushed Coppertone Alu-Strichmatt Kupfer-ton	Elements	1.0	a, b	001
447 SRM	Alu Brushed Coppertone SRM Alu-Strichmatt Kupfer-ton SRM	SRM	1.0	a, b	001 SR
447/966	Alu Cella Coppertone Alu-Relief Cella Kupfer-ton	Perspectives/ Depths	1.3	a, b	002
448	Alu Brushed Black Alu-Strichmatt Schwarz	Elements	1.0	a, b	001
448/966	Alu Cella Black Alu-Relief Cella Schwarz	Perspectives/ Depths	1.3	a, b	002
451	Alu Brushed Bronzestone Alu-Strichmatt Bronzeton	Elements	1.0	a, b	001
451 SRM	Alu Brushed Bronzestone SRM Alu-Strichmatt Bronzeton SRM	SRM	1.0	a, b	001 SR
451/100	Alu Mesh Bronzestone Alu-Relief Mesh Bronzeton	Perspectives/ Depths	1.3	a, b	002
451/360	Alu Brushed Sapphire Bronzestone Alu-Strichmatt Sapphire Bronzeton	Perspectives/Geometries	1.0	a, b	001
454	Alu Brushed Rosegold Alu-Strichmatt Rosé Gold	Elements	1.0	a, b	001
454 SRM	Alu Brushed Rosegold SRM Alu-Strichmatt Rosé Gold SRM	SRM	1.0	a, b	001 SR
454/360	Alu Brushed Sapphire Rosegold Alu-Strichmatt Sapphire Rosé Gold	Perspectives/Geometries	1.0	a, b	001
455/000 SRM	Alu Brushed Graphite SRM Alu-Strichmatt Dunkelgrau SRM	SRM	1.0	a, b	001 SR
455/360	Alu Brushed Sapphire Graphite Alu-Strichmatt Sapphire Dunkelgrau	Perspectives/Geometries	1.0	a, b	001
456	Alu Brushed Medium Bronzestone Alu-Strichmatt Bronzeton Medium	Elements	1.0	a, b	001
456 SRM	Alu Brushed Medium Bronzestone SRM Alu-Strichmatt Bronzeton Medium SRM	SRM	1.0	a, b	001 SR
459/100	Alu Mesh Anthracite Alu-Relief Mesh Anthrazit	Perspectives/ Depths	1.3	a, b	002
469/920N	Alu Riffel Horizontal Anthracite Alu-Relief Riffel „quer“ Anthrazit	Perspectives/ Industrial	0.9	a, b	001
470	Alu Mirror Polished Superior Natural Alu-Spiegelglanz Naturton Superior	Elements	1.0	a, b	005/015
470/100	Alu Mirror Polished Mesh Natural Alu-Spiegelglanz Mesh Naturton	Perspectives/ Depths	1.3	a	005/015
470/124	Alu Mirror Polished Cascade Natural Alu-Spiegelglanz Cascade Naturton	Perspectives/ Depths	1.3	a	005/015
470/636	Alu Mirror Polished Lava Natural Alu-Spiegelglanz Lava Naturton	Perspectives/ Depths	1.3	a	005/015
470/966	Alu Mirror Polished Cella Natural Alu-Spiegelglanz Cella Naturton	Perspectives/ Depths	1.3	a	005/015
471	Alu Mirror Polished Goldtone Alu-Spiegelglanz Goldton	Elements	1.0	a, b	005/015
471/100	Alu Mirror Polished Mesh Goldtone Alu-Spiegelglanz Mesh Goldton	Perspectives/ Depths	1.3	a	005/015
471/124	Alu Mirror Polished Cascade Goldtone Alu-Spiegelglanz Cascade Goldton	Perspectives/ Depths	1.3	a	005/015

a = 2440 x 1220 mm  
b = 3050 x 1220 mm  
e = 3050 x 1300 mm

On request we will provide you with the Arpa and Formica code matrix. Please contact us.  
Auf Anfrage übersenden wir Ihnen gerne die zu den Homapal Dekoren korrespondierenden Arpa und Formica Dekornummern.

# LIST OF DECORS / DEKORÜBERSICHT

Homapal Code Homapal Code	Decor Name Dekor Name	Range Range	Thickness Dicke	Size Format	Balancer Gegenzug
471/636	Alu Mirror Polished Lava Goldtone Alu-Spiegelglanz Lava Goldton	Perspectives/ Depths	1.3	a	005/015
471/966	Alu Mirror Polished Cella Goldtone Alu-Spiegelglanz Cella Goldton	Perspectives/ Depths	1.3	a	005/015
473	Alu Mirror Polished Tea Alu-Spiegelglanz Tea	Elements	1.0	a, b	005/015
473/124	Alu Mirror Polished Cascade Tea Alu-Spiegelglanz Cascade Tea	Perspectives/ Depths	1.3	a	005/015
473/636	Alu Plain Polished Lava Tea Alu-Gebürstet Lava Tea	Perspectives/ Depths	1.3	a	005/015
474	Alu Mirror Polished Smokey Grey Alu-Spiegelglanz Smokey Grey	Elements	1.0	a, b	005/015
474/124	Alu Mirror Polished Cascade Smokey Grey Alu-Spiegelglanz Cascade Smokey Grey	Perspectives/ Depths	1.3	a	005/015
474/636	Alu Mirror Polished Lava Smokey Grey Alu-Spiegelglanz Lava Smokey Grey	Perspectives/ Depths	1.3	a	005/015
474/966	Alu Mirror Polished Cella Smokey Grey Alu-Spiegelglanz Cella Smokey Grey	Perspectives/ Depths	1.3	a	005/015
475/000	Alu Plain Polished Gunmetal Matt Alu-Gebürstet Gunmetal Matt	Elements	1.0	a, b	005/015
475/636	Alu Plain Polished Lava Gunmetal Matt Alu-Gebürstet Lava Gunmetal Matt	Perspectives/ Depths	1.3	a	005/015
477	Alu Mirror Polished Coppertone Alu-Spiegelglanz Kupferton	Elements	1.0	a, b	005/015
477/124	Alu Mirror Polished Cascade Coppertone Alu-Spiegelglanz Cascade Kupferton	Perspectives/ Depths	1.3	a	005/015
477/636	Alu Mirror Polished Lava Coppertone Alu-Spiegelglanz Lava Kupferton	Perspectives/ Depths	1.3	a	005/015
477/966	Alu Mirror Polished Cella Coppertone Alu-Spiegelglanz Cella Kupferton	Perspectives/ Depths	1.3	a	005/015
485/000	Alu Mirror Polished Special Natural - Industrial quality version of 470 Alu-Spiegelglanz Spezial Naturton - Industrie Qualität des Dekors 470	Elements	1.0	a, b	005/015
490	Copper Antique Kupfer-Glatt Antik	Gestures	1.3	a, b	009
490 SRM	Copper Antique SRM Kupfer-Glatt Antik SRM	SRM	1.3	a, b	009 SR
500/340	Brass Diamond Antique (vertical joint at about 610 mm) Messing Diamond Antique (Stoßfuge bei Breite von ca. 610 mm)	Perspectives/Geometries	1.3	a, b	009
500/340 SRM	Brass Diamond Antique SRM (vertical joint at about 610 mm) Messing Diamond Antique SRM (Stoßfuge bei Breite von ca. 610 mm)	SRM	1.3	a, b	009 SR
500/491	Brass Plain Antique (vertical joint at about 610 mm) Messing-Glatt Antik (Stoßfuge bei Breite von ca. 610 mm)	Gestures	1.0	a, b	009
500/502	Brass Moon (vertical joint at about 610 mm) Messing Moon (Stoßfuge bei Breite von ca. 610 mm)	Gestures	1.3	a	009
546	Alu Brushed Stainless Steeltone Alu-Strichmatt Edelstahlton	Elements	1.0	a, b	001
630	Copper Black Patinated Kupfer-Relief Patiniert	Gestures	1.3	a	002
635/502	Copper Moon Turquoise Kupfer Moon Türkis	Gestures	1.3	a	009
636/502	Copper Moon Dark Kupfer Moon Dunkel	Gestures	1.3	a	009
637/502	Copper Moon Light Kupfer Moon Hell	Gestures	1.3	a	009
641/000	Stainless Steel Brushed Edelstahl Gebürstet	Perspectives/Industrial	0.8	a, b	007

a = 2440 x 1220 mm  
b = 3050 x 1220 mm  
e = 3050 x 1300 mm

On request we will provide you with the Arpa and Formica code matrix. Please contact us.  
Auf Anfrage übersenden wir Ihnen gerne die zu den Homapal Dekoren korrespondierenden Arpa und Formica Dekornummern.



## LIST OF DECORS / DEKORÜBERSICHT

Homapal Code Homapal Code	Decor Name Dekor Name	Range Range	Thickness Dicke	Size Format	Balancer Gegenzug
690/340	Copper Diamond Antique Kupfer Diamond Antique	Perspectives/Geometries	1.3	a, b	009
690/340 SRM	Copper Diamond Antique SRM Kupfer Diamond Antique SRM	SRM	1.3	a, b	009 SR
695D	Copper Stratos Diagonal Kupfer-Glatt Stratos Diagonal	Gestures	1.3	a, b	009
695D SRM	Copper Stratos Diagonal SRM Kupfer-Glatt Stratos Diagonal SRM	SRM	1.3	a, b	009 SR
704/966	Alu Cella Goldtone Alu-Relief Cella Goldton	Perspectives/ Depths	1.3	a, b	002
791	Alu Brushed Natural Special - also available with Adverso (AD) surface Alu-Strichmatt Naturton Spezial - Erhältlich auch in Adverso (AD) Oberfläche	Elements	0.8	a, b	001
794	Alu Brushed Goldtone Special - also available with Adverso (AD) surface Alu-Strichmatt Goldton Spezial - Erhältlich auch in Adverso (AD) Oberfläche	Elements	0.8	a, b	001
796	Alu Brushed Steeltone Special - also available with Adverso (AD) surface Alu-Strichmatt Stahlton Spezial - Erhältlich auch in Adverso (AD) Oberfläche	Elements	0.8	a, b	001
800/100	Alu Mesh Natural Alu-Relief Mesh Naturton	Perspectives/ Depths	1.3	a, b	002
800/200	Alu Crush Alu-Glatt Crush	Gestures	1.0	a, b	001
800/200 SRM	Alu Crush SRM Alu-Glatt Crush SRM	SRM	1.0	a, b	001 SR
807/340	Alu Diamond Bronzestone Alu-Relief Diamond Bronzeton	Perspectives/Geometries	1.0	a, b	002
807/980	Alu Plex Bronzestone Alu-Relief Plex Bronzeton	Elements	1.0	a, b	001
820/000	Alu Softmatt Natural - Industrial quality version of 444N Alu-Gebürstet Softmatt Naturton - Industrie Qualität des Dekors 444N	Elements	0.8	a, b	001
820/000 SRM	Alu Softmatt Natural SRM Alu-Gebürstet Softmatt Naturton SRM	SRM	0.8	a, b	001 SR
825/100	Alu Mesh Champagne Alu-Relief Mesh Champagnerton	Perspectives/ Depths	1.3	a, b	002
856	Alu Dots Steeltone Alu-Relief Dots Stahlton	Perspectives/Industrial	1.3	a, b	002
8200	Magnetic Board for individual finish Magnethaftplatte beidseitig geschliffen	Magnetic & Boards	1.0	a, b	8200
8202	Magnetic Board White Glossy with grid points (board marker) Magnethaftplatte Weiß Glänzend mit Rasterpunkten (Boardmarker)	Magnetic & Boards	1.0	a, b	011
8205	Magnetic Board Black Matt (chalk) Magnethaftplatte Schwarz Matt (Kreide)	Magnetic & Boards	1.0	a, b	011
8206	Magnetic Board White Glossy (board marker) Magnethaftplatte Weiß Glänzend (Boardmarker)	Magnetic & Boards	1.0	a, b	011
8207	Magnetic Board White Matt (projection and board marker) Magnethaftplatte Weiß Matt (Projektionsfläche und Boardmarker)	Magnetic & Boards	1.0	a, b	011
8208	Magnetic Board Light Grey Glossy (board marker) Magnethaftplatte Hellgrau Glänzend (Boardmarker)	Magnetic & Boards	1.0	a, b	011
8211	Magnetic Board Green Matt (chalk) Magnethaftplatte Grün Matt (Kreide)	Magnetic & Boards	1.0	a, b	011
8214	Magnetic Board Smokey Blue Matt (chalk) Magnethaftplatte Rauchblau Matt (Kreide)	Magnetic & Boards	1.0	a, b	011
8224	Magnetic Board Stone Grey Glossy (board marker) Magnethaftplatte Steingrau Glänzend (Boardmarker)	Magnetic & Boards	1.0	a, b	011
8225	Magnetic Board Stone Grey Matt (chalk) Magnethaftplatte Steingrau Matt (Kreide)	Magnetic & Boards	1.0	a, b	011
8231	Magnetic Board Alu Crossbrushed Natural Magnethaftplatte Alu Kreuzstrichmatt Naturton	Magnetic & Boards	1.3	a, b	011

a = 2440 x 1220 mm  
b = 3050 x 1220 mm  
e = 3050 x 1300 mm

On request we will provide you with the Arpa and Formica code matrix. Please contact us.  
Auf Anfrage übersenden wir Ihnen gerne die zu den Homapal Dekoren korrespondierenden Arpa und Formica Dekornummern.

## LIST OF DECORS / DEKORÜBERSICHT

Homapal Code Homapal Code	Decor Name Dekor Name	Range Range	Thickness Dicke	Size Format	Balancer Gegenzug
8232	<b>Magnetic Board Apple Green Glossy (board marker)</b> Magnethaftplatte Apfelgrün Glänzend (Boardmarker)	Magnetic & Boards	1.0	a, b	011
8233	<b>Magnetic Board Macchiato Glossy (board marker)</b> Magnethaftplatte Macchiato Glänzend (Boardmarker)	Magnetic & Boards	1.0	a, b	011
8234	<b>Magnetic Board Macchiato Matt (chalk)</b> Magnethaftplatte Macchiato Matt (Kreide)	Magnetic & Boards	1.0	a, b	011
8253	<b>Magnetic Board Wine Red Matt (chalk)</b> Magnethaftplatte Weinrot Matt (Kreide)	Magnetic & Boards	1.0	a, b	011
8259	<b>Magnetic Board Apple Green Matt (chalk)</b> Magnethaftplatte Apfelgrün Matt (Kreide)	Magnetic & Boards	1.0	a, b	011
8267	<b>Magnetic Board Slate Black</b> Magnethaftplatte Schiefer Schwarz	Magnetic & Boards	1.3	a, b	011
8276	<b>Magnetic Board Curry Matt (chalk)</b> Magnethaftplatte Curry Matt (Kreide)	Magnetic & Boards	1.0	a, b	011
8277	<b>Magnetic Board Curry Glossy (board marker)</b> Magnethaftplatte Curry Glänzend (Boardmarker)	Magnetic & Boards	1.0	a, b	011
M2006	<b>Alu Plain Polished Bronzestone</b> Alu-Gebürstet Bronzeton	Elements	1.0	a, b	001
M4512	<b>Alu Crush Goldtone</b> Alu Crush Goldton	Gestures	1.0	a, b	001
M5308	<b>Plex Aluminium</b> Alu-Relief Plex Aluminium	Elements	1.0	a, b	001
M5309	<b>Plex Gold</b> Alu-Relief Plex Goldton	Elements	1.0	a, b	001
M5311	<b>Brushed Argent</b> Brushed Argent	Elements	1.0	a, b	001
M5312	<b>Brushed Umbra</b> Brushed Umbra	Elements	1.0	a, b	001
M5391	<b>Graphite Veil</b> Graphite Veil	Gestures	1.3	a, b	002
M5392	<b>Copper Veil</b> Copper Veil	Gestures	1.3	a, b	009
M6422	<b>Brushed Cupro</b> Brushed Cupro	Elements	1.0	a, b	001
M6423	<b>Brushed Brass</b> Brushed Brass	Elements	1.0	a, b	001
M6424	<b>Plex Copper</b> Alu-Relief Plex Kupfertön	Elements	1.0	a, b	001
M6426	<b>Plex Brass</b> Alu-Relief Plex Brass	Elements	1.0	a, b	001
M6427	<b>Hammered Aluminium</b> Hammered Aluminium	Perspectives/ Depths	1.3	b	002
M6428	<b>Hammered Argent</b> Hammered Argent	Perspectives/ Depths	1.3	b	002
M6429	<b>Hammered Cupro</b> Hammered Cupro	Perspectives/ Depths	1.3	b	002
M6430	<b>Hammered Brass</b> Hammered Brass	Perspectives/ Depths	1.3	b	002
M6431	<b>Hammered Graphite</b> Hammered Graphite	Perspectives/ Depths	1.3	b	002
M8547	<b>Matte Oxibronze (vertical joint at about 610 mm)</b> Matte Oxibronze (Stoßfuge bei Breite von ca. 610 mm)	Gestures	1.0	a, b	009
M9958	<b>Antique Rubbed Copper</b> Antique Rubbed Kupfer	Gestures	1.3	a, b	009

a = 2440 x 1220 mm  
b = 3050 x 1220 mm  
e = 3050 x 1300 mm

On request we will provide you with the Arpa and Formica code matrix. Please contact us.  
Auf Anfrage übersenden wir Ihnen gerne die zu den Homapal Dekoren korrespondierenden Arpa und Formica Dekornummern.

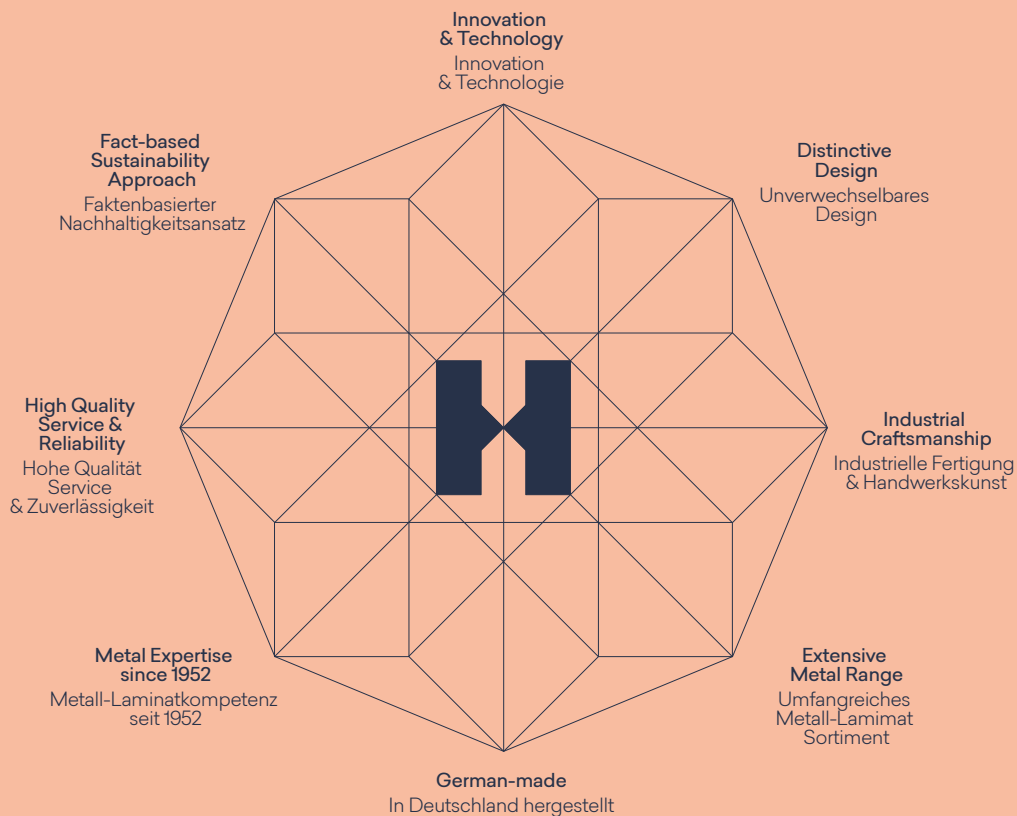
## Homapal - When technique forges beauty

Keeping the focus on customers and market demands, Homapal has grown from a specialist in laminates with real metal surfaces to one of the leading global manufacturers of special laminates (HPL). Thanks to the Metals and Magnetic & Boards ranges, which are continuously developed and adapted in line with the latest market trends, Homapal solutions offer almost unlimited scope for creativity and customisation. Homapal uses thin rolled foils made of aluminium, copper, brass and stainless steel. A special embossing process gives the surfaces their unique textures. Homapal laminates are used both in mass-produced furniture and public settings - in hotels and bars, on cruise ships and in clubs, in restaurants and in shops - essentially wherever interior surfaces are to be enhanced.

## Homapal – Wenn Technik Schönheit schmiedet

Mit Fokus auf Kunden- und Marktanforderungen hat sich Homapal vom Spezialisten für Echtmetall-Schichtstoffe zu einem der weltweit führenden Hersteller von Spezialschichtstoffen (HPL) entwickelt. Dank der großen Auswahl an Metall-Laminaten und Magnethaftplatten, die kontinuierlich weiterentwickelt und an die neuesten Markttrends angepasst werden, bieten Homapal Produkte einen nahezu unbegrenzten Spielraum an Kreativität und Individualität. Homapal verwendet dünn gewalzte Folien aus Aluminium, Kupfer, Messing und Edelstahl. Ein spezielles Prägeverfahren verleiht den Oberflächen ihre einzigartige Struktur. Ihren Einsatz finden Homapal Laminat sowohl in der Einzel- wie Serienfertigung ebenso wie im Objektbereich - in Hotels und Bars, auf Kreuzfahrtschiffen und in Clubs, Restaurants und im Ladenbau - überall dort, wo Flächen veredelt werden sollen.

## A made-in-Germany product for a global market Ein Made-in-Germany-Produkt für einen globalen Markt





# Product Overview

This excerpt from the set of technical information is intended for guidance only and must not be used as any basis for processing Homapal products. Detailed technical information on the various products is available on [www.homapal.com](http://www.homapal.com)

## Board panel sizes:

Refer to symbols provided in the list of decors.

## Board panel thicknesses:

Depending on production method: 0.8 – 1.3 mm. For some decors, compact boards are available on request in a maximum thickness of 10 mm.

## Temperature load:

Homapal products are not recommended for applications where it is exposed to heat sources that can raise the material temperature to over 80°C. Prolonged or extreme heat can cause damage to the surface. To prevent heat damages on surfaces of Homapal products, always place a trivet or a heat protection pad underneath hot objects, such as hot pans, frying pans, coffee pots, etc. Never put hot objects or other heat sources directly onto a work surface made with products from Homapal. For detailed information on care and maintenance please visit [www.homapal.com](http://www.homapal.com). Our warranty does not cover damage resulting from failure to comply with our instructions and guidelines, including but not limited to damage caused by physical impact, chemical impact (e.g., harsh cleaning agents and solvents), thermal impact (e.g., excessive heat of objects or appliances above 80°C) or misuse.

## Hygiene/cleaning:

Homapal metal laminates have a sealed, hygienic surface. Homapal metal laminates are easy to clean with water and soapy water. A soft, non-linting cloth should always be used for cleaning. Highly alkaline, highly acidic as well as cleaning products containing scouring agents must not be used. Do not use any solvent-based cleaning products. Magnetic boards have a sealed, hygienic surface. With regard to the specific surface properties of the various product options, we draw attention to our technical data sheets. Depending on product type, a cotton cloth or microfibre cloth can be used for cleaning. Under no circumstances must moisturising cleansers, such as dishwashing detergents, be used. Kindly refer to our latest cleaning guidelines available on our website.

## Formaldehyde:

The Homapal metal and magnetic board collections have been tested for formaldehyde emissions under DIN EN 717-1. For further information, visit our website.

## Processing:

Homapal laminates can be sawn, milled and drilled in the same way as all standard laminates (HPL) using carbide-tipped cutting tools. When machining stainless steel laminates and magnetic boards, please observe our detailed, technical information. Homapal magnetic boards should either be bonded with contact adhesive or with adhesives with a high solids content. Always observe the maximum pressing temperatures and pressures that are specified for the various products in our technical information. Homapal laminates can be bonded to various substrate materials. The substrate should be selected for its characteristics as well as the characteristics of the application, the intended use of the composite panel, and the installation environment. For the surface Homapal thin sheets to appear smooth and uniform, the surface of the substrate should also be of similar characteristics. Imperfections on the substrate in fact, tend to be transferred to the sheet surface, especially if the final laminate is very thin. The choice and application of adhesives, from among the many types available, should be determined by the type of substrate and the purpose of the finished product and the glue manufacturer guidelines. Information on bonding of Homapal products to substrates is given on [www.homapal.com](http://www.homapal.com) under the download section.

## Customized designs:

Available, depending on quantity.

All Homapal laminates are provided with a protective film to prevent damage during transportation. Whereas Homapal metal laminates and Homapal magnetic boards are only recommended for vertical use in decorative applications, stainless steel laminates can, in some cases, also be used horizontally. Homapal SRM can be used horizontally. Please refer to our separate technical specifications in this regard. Use in rooms exposed to moisture cannot be recommended. Our products, especially the SRM surfaces, are improving constantly. Please understand that changes of our delivery program are possible at any time. Therefore order/review our most current datasheet before processing.

Status: July 2022

# Produktübersicht

Dieser Auszug aus den technischen Informationen dient nur als Orientierung und darf nicht als Grundlage für die Verarbeitung herangezogen werden. Ausführliche technische Informationen zu den einzelnen Produkten sind unter [www.homapal.com](http://www.homapal.com) erhältlich.

## Plattenmaße:

Siehe Symbole unter den Dekoren in der Dekorübersicht.

## Plattenstärken:

Je nach Fertigungstechnik 0,8 – 1,3 mm. Kompaktplatten dekorabhängig bis max. 10 mm auf Anfrage.

## Temperaturbelastung:

Homapal Produkte werden nicht für Anwendungen empfohlen, bei denen sie Wärmequellen ausgesetzt sind, die die Materialtemperatur auf über 80°C erhitzen können. Länger andauernde oder extreme Hitze kann die Oberfläche beschädigen. Um Hitzeschäden an der Oberfläche von Homapal Produkten zu vermeiden, legen Sie immer einen Untersetzer oder eine Hitzeschutzunterlage unter heiße Gegenstände, wie z.B. heiße Pfannen, Bratpfannen, Kaffeemaschinen, etc. Stellen Sie niemals heiße Gegenstände oder andere Wärmequellen direkt auf eine Arbeitsfläche, die mit Produkten von Homapal hergestellt wurde. Ausführliche Informationen zu Pflege und Reinigung finden Sie unter [www.homapal.com](http://www.homapal.com). Unsere Garantie deckt keine Schäden ab, die auf die Nichtbeachtung unserer Anweisungen und Richtlinien zurückzuführen sind, einschließlich, aber nicht beschränkt auf Schäden, die durch physische Einwirkungen, chemische Einwirkungen (z.B. scharfe Reinigungs- und Lösungsmittel), thermische Einwirkungen (z.B. übermäßige Hitze von Gegenständen oder Geräten über 80°C) oder Missbrauch verursacht wurden.

## Hygiene/Reinigung:

Homapal-Metalllamine weisen eine geschlossene hygienische Oberfläche auf. Homapal-Metalllamine lassen sich gut mit Wasser und Seifenlauge reinigen. Zur Reinigung sollte immer ein weiches, nicht fußelndes Tuch benutzt werden. Stark alkalische, stark saure sowie Reinigungsmittel mit scheuernden Bestandteilen dürfen nicht verwendet werden. Es dürfen keine auf Lösemittel basierenden Reinigungsmittel eingesetzt werden. Homapal-Magnethaftplatten weisen eingeschlossene hygienische Oberfläche auf. Aufgrund der spezifischen Oberflächeneigenschaften der einzelnen Varianten verweisen wir auf unsere technischen Datenblätter. Zur Reinigung kann, je nach Variante, ein Baumwolltuch oder Mikrofaser Tuch verwendet werden. Keinesfalls dürfen rückfettende Reiniger wie beispielsweise Geschirrrreiniger verwendet werden. Nähere Informationen finden Sie in unseren aktuellen Reinigungs-Empfehlungen auf unserer Webseite.

## Formaldehyd:

Die Homapal-Kollektionen Metall und Magnethaftplatten wurden nach DIN EN 717-1 auf

die Abgabe von Formaldehyd untersucht. Für nähere Informationen besuchen Sie unsere Webseite.

## Verarbeitung:

Homapal-Lamine lassen sich wie alle normalen Schichtpressstoffplatten (HPL) mit hartmetallbestückten Werkzeugen sägen, fräsen und bohren. Bei der Bearbeitung der Edelstahl-Lamine und Magnethaftplatten beachten Sie bitte unsere detaillierten, technischen Hinweise. Homapal-Magnethaftplatten sollten entweder mit Kontaktkleber oder mit Klebern mit einem hohen Feststoffanteil verklebt werden. Die maximalen Presstemperaturen und drücke, die für die einzelnen Produkte in unseren technischen Informationen angegeben werden, sind zu beachten. Homapal Lamine können mit verschiedenen Trägermaterialien verbunden werden. Das Trägermaterial sollte aufgrund seiner Eigenschaften sowie der Eigenschaften der Anwendung, der beabsichtigten Verwendung der Verbundplatte und der Installationsumgebung ausgewählt werden. Damit die Oberfläche der Homapal Dekore glatt und gleichmäßig erscheint, sollte die Oberfläche des Trägermaterials ebenfalls ähnliche Eigenschaften aufweisen. Unvollkommenheiten auf dem Untergrund neigen nämlich dazu, sich auf die Plattenoberfläche zu übertragen, insbesondere wenn das endgültige Laminat sehr dünn ist. Die Auswahl und Anwendung der Klebstoffe unter den vielen verfügbaren Typen sollte sich nach der Art des Trägermaterials und dem Zweck des Endprodukts sowie nach den Richtlinien des Klebstoffherstellers richten. Informationen zum Verkleben von Homapal-Produkten auf Trägermaterialien finden Sie auf [www.homapal.com](http://www.homapal.com) im Download-Bereich.

## Sonderanfertigungen:

Mengenabhängig möglich.

Alle Homapal-Lamine sind mit einer Schutzfolie gegen Beschädigungen während des Transports versehen. Während Homapal-Metalllamine und Homapal-Magnethaftplatten grundsätzlich nur für den vertikalen Einsatz im dekorativen Bereich empfohlen werden, können Edelstahl-Lamine auch bedingt horizontal eingesetzt werden. Homapal-SRM kann horizontal eingesetzt werden. Beachten Sie hierzu unsere gesonderten technischen Daten. Ein Einsatz in Feuchträumen kann nicht empfohlen werden. Nähere Hinweise entnehmen Sie bitte den technischen Datenblättern auf unserer Webseite. Unsere Produkte, insbesondere die Oberfläche SRM, unterliegen einer ständigen technischen Weiterentwicklung. Daher sind Änderungen des Lieferprogramms jederzeit möglich. Bitte fordern Sie vor der Verarbeitung aktuelle Informationen sowie unser technisches Datenblatt an.

Stand Juli 2022

## Product Information / Certifications

### Reaction to fire - EN 13501-1

The reaction to fire of Homapal products is related to the final composite panel where a laminate is bonded to a substrate. Since the test results also depend on the substrate, the adhesive and the bonding techniques applied, the composite manufacturer is responsible for the correct execution of the test in accordance with the applicable standards and test methods required for the specific application field.

### IMO Certification

Homapal products are tested for compliance in accordance with the Marine Equipment Directive (MED). Please inquire with Homapal about the scope and conditions applying to certification.



The mark of responsible forestry

Only products marked with FSC® are FSC® certified.

Homapal products are available with the “Forest Stewardship Council® (FSC®)” certification upon request, in restricted quantities and jurisdictions.

## Produktinformation / Zertifikate

### Brandverhalten nach EN 13501-1

Das Brandverhalten von Homapal-Produkten bezieht sich auf das fertige Verbundelement, bei dem ein Laminat auf ein Trägermaterial geklebt wird. Da die Prüfergebnisse auch vom Trägermaterial, dem Klebstoff und den angewendeten Verbindungstechniken abhängen, ist der Hersteller des Verbundelements für die korrekte Durchführung der Prüfung gemäß den für den jeweiligen Anwendungsbereich erforderlichen Normen und Prüfmethoden verantwortlich.

### IMO Zertifizierung

Homapal-Produkte werden gemäß der Schiffsausrüstungsrichtlinie (Marine Equipment Directive - MED) auf Konformität geprüft. Bitte erkundigen Sie sich bei Homapal über den Umfang und die Bedingungen der Zertifizierung.



The mark of responsible forestry

Nur die als FSC® gekennzeichneten Produkte sind FSC® zertifiziert.

Homapal Produkte sind, auf Anfrage, mit der Zertifizierung des „Forest Stewardship Council® (FSC®)“, in eingeschränkten Mengen und Gebieten erhältlich.





## DISCLAIMER

### GENERAL

These terms apply to the use of this document and such use automatically means that the other party agrees to these terms. The information provided by Homapal GmbH ("Homapal") in this document is solely indicative. Homapal is unable to warrant the accuracy and completeness of this information. Homapal may change the information included in this document at any time and without further notice. Homapal's customers and third parties must ascertain that they have the most recent document (for the most recent version, please consult [www.homapal.com](http://www.homapal.com)). No rights can be derived from the information provided; the use of the information is at the other party's risk and responsibility. Homapal does not warrant that the information in this document is suitable for the purpose for which it is consulted by the other party. This document does not contain any design, structural calculation, estimate or other warranty or representation that customers and third parties may rely on. This document does not guarantee any properties of Homapal products. Colours used in Homapal's communications (including but not limited to printed matter) and in samples of Homapal's products may differ from the colours of the Homapal products to be supplied. Samples are not intended for use in product tests and are not representative of characteristics of the Homapal products. Homapal's products and samples are produced within the specified colour tolerances and the colours (of production batches) may differ, even if the same colour is used. The viewing angle also influences the colour perception. Metallic panels feature a surface whose colour appears to change based on the direction from which it is viewed. The specified colour stability and colour specifications relate only to the decorative surface of the Homapal products, not to the core material and samples of the Homapal products. Customers and third parties must have a professional adviser inform them about (the suitability of) the Homapal products for all desired applications and about applicable laws and regulations. Homapal does not warrant the above. The most recent version of the current delivery programme and the Technical Data Sheet can be found at [www.homapal.com](http://www.homapal.com). Only the information in the most recent and valid Technical Data Sheet should be used to select and provide advice regarding Homapal products. Homapal reserves the right to change (the specifications for) its products without prior notice.

### LIABILITY

Homapal is not liable (neither contractual nor non-contractual) for any damage arising from or related to the use of this document, except if and to the extent that such damage is the result of wilful misconduct or gross negligence on the part of Homapal and/or its management. The limitation of liability applies to all parties affiliated with Homapal, including but not limited to its officers, directors, employees, affiliated enterprises, suppliers, distributors, agents, and representatives.

### GENERAL CONDITIONS

All oral and written statements, offers, quotations, sales, supplies, deliveries and/or agreements and all related activities of Homapal are governed by the Homapal General Terms and Conditions of Sale, which can be found on and downloaded from the Homapal website, [www.homapal.com/terms-of-sale/](http://www.homapal.com/terms-of-sale/). A copy of these general conditions of sale will be provided free of charge on request. All general terms and conditions other than the conditions mentioned above are dismissed and do not apply, regardless of whether such terms and conditions are referred to on requests for offers, offer confirmations, stationery and/or other documents of the other party, even if Homapal does not expressly object to such terms and conditions.

### INTELLECTUAL PROPERTY

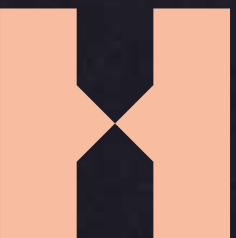
All intellectual property rights and other rights regarding the content of this document (including logos, text and photographs) are owned by Homapal and/or its licensors. Any use of the content of this document, including distribution, reproduction, disclosure, storage in an automated data file or the dispatch of such a file without Homapal's prior written consent is explicitly prohibited. Homapal and Homapal Aquaris are registered trademarks of Homapal.

### QUESTIONS

Should you have any questions or comments, please do not hesitate to contact Homapal.

Shaping Emotions in Interiors. Made in Germany

HOMAPAL



[homapal.com](https://www.homapal.com)

