

# FORMICA FRguard<sup>®</sup> + PROTEC+ 1.0 mm 系列

富美家<sup>®</sup> 火立克<sup>®</sup> + 潔菌板

CNS14705-1 耐燃一級

NEXT GENERATION SURFACING MATERIALS *by* FORMICA GROUP

# BEHOLD THE NEW FRONTIER OF SURFACES.

迎接表面飾材的全新典範

昇華空間，締造專屬於您的優雅秘境。

富美家®火立克®+潔菌板將每一處空間改造一新。專為日常環境中的千變萬化而設計，無論在廚房、工業建築，還是商辦空間，富美家火立克皆能以牆面、廚櫃面板、防濺板等各形態提供卓越的防護，應對日常中各種極限挑戰。



耐燃一級



持久耐用



防菌防黴



易於加工

# UNPARALLELED FIRE-RATED PANELS FOR EXQUISITE SPACES

為精緻空間而生的牆面耐燃飾材



耐燃一級

## 絕佳耐燃性能

- 由多層不燃芯材所製，有效防止因熱源造成的膨脹或表面損壞。
- 符合CNS14705-1耐燃一級標準，提供更全面的保護。



易於施工

## 快速簡便的牆面解決方案

- 安裝簡易且耐用，縮短工期、降低施工噪音粉塵。
- 可應用於普遍平整牆面，使設計與工程更加方便靈活。



持久耐用

## 長效耐用的防護

- 極佳硬度與強度，輕鬆應對撞擊和刮磨。
- 長久耐用即是我們永續經營的承諾，減少資源消耗，實現環保。



防菌防霉

## 持久的優雅外觀

- 可減少99%表面微生物，提供高度防護更能延長產品壽命。不論是居家還是商業空間，均能保持乾淨如新的外觀。
- 防潑水、防霉表面適用於廚房、洗手台等區域。



豐富花色

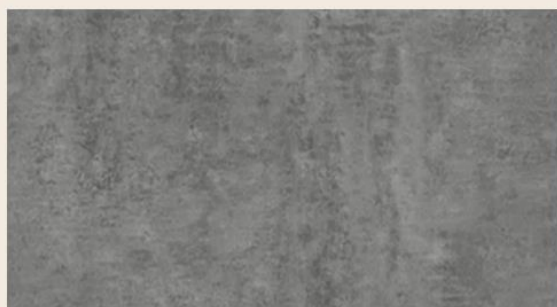
## 和諧的配色系統

- 能與其他富美家®產品完美搭配，掌握空間色彩協調、實現和諧統一的視覺效果。





G3460  
卡拉卡塔 Calacatta Marble



G8830H  
清水模 Elemental Concrete



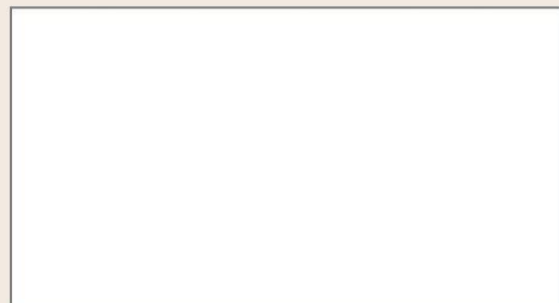
G8854NT  
雪花橡木(山) Alabaster Oak



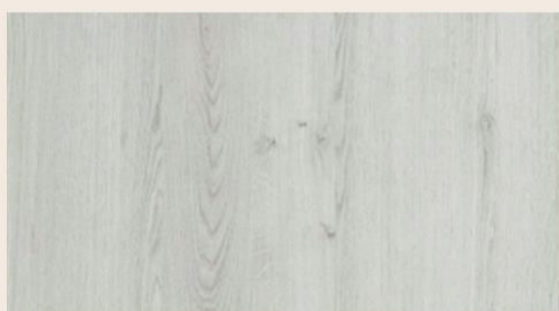
G3476H  
黑雲岩 Jet Sequoia



G7402MH  
雅士白 Pietra Grafite



G3200  
皎白 Ultra White



G7394NT  
漂流拚橡(山) Planked Drift Oak



G6445LM  
米灰織紋 Greige Textile



G0860NT  
淺麻紅豆杉(直) Blond Afromosia



G5018MH  
卡瓦白 Calacatta Cava



G7408MH  
冰瑪瑙 Ice Onyx



G9306MH  
雲河白 White Bardiglio



G6363H  
灰泥 Elemental Ash



G9483  
石墨 Ferro Grafite



G7403MH  
黑白根 Nero Marquina

\*本產品可訂製表面處理:珍珠絨面™、石燒紋(H)、碩岩面(MH)、實木紋(NG)、天然木皮面™(NT)、鋸木紋(ST)、與梭織紋(LM)  
\*本型錄花色印刷效果可能與實際產品有外觀或顏色上差異,請以實品為準。



G8844NT  
老栲木(山) Aged Ash



G8843NT  
天然栲木(山) Natural Ash



G0756NT  
天然楓木(山) Natural Maple



G0861NT  
橄欖紅豆杉(直) Olive Aframosia



G2726NT  
白山毛櫟(直) Natural Beech



G9005NT  
靚木(直) Fineline



G5483NT  
摩卡冷杉(直) Mocca Firwood



G0867NT  
蜜色櫻桃木(山) Sand Cherry



G8853NT  
園野橡木(山) Rural Oak



G2567NT  
紅山毛櫟(山) Copper Beech New



G5486NT  
經典金胡桃(山) Classic Walnut



G5487NT  
栗色胡桃木(山) Oiled Walnut



G5485NT  
丁香楓木(山) Spice Maple



G8849ST  
天然柚木(直) Natural Teak



G8846NT  
天然尤加利(山) Oiled Legno



G8845NT  
風化尤加利(山) Bleached Legno



G7412NG  
原色拼橡(山) Planked Raw Oak



G7398NT  
莊園櫻桃(直) Comfort Gray Cherry



G6407NT  
蜜糖榆木(山) Honey Elm



G5887NT  
黃金橡木(山) Millennium Oak



G7182NT  
沙丘柚木(山) Dunewood



請掃描QRcode  
至富美家官網觀看產品大圖

色號	中文名稱	英文名稱	表面	系列	備有 同色美耐板	備有 同色火立克2.7mm
G0756NT	天然楓木(山)	Natural Maple	天然木皮面	木紋	H	2.7
G0860NT	淺麻紅豆杉(直)	Blond Afromosia	天然木皮面	木紋	H	2.7
G0861NT	橄欖紅豆杉(直)	Olive Afromosia	天然木皮面	木紋	H	2.7
G0867NT	蜜色櫻桃木(山)	Sand Cherry	天然木皮面	木紋	H	2.7
G2567NT	紅山毛櫸(山)	Copper Beech New	天然木皮面	木紋	H	2.7
G2726NT	白山毛櫸(直)	Natural Beech	天然木皮面	木紋	H	2.7
G3200	皎白	Ultra White	珍珠絨面	彩之戀	H	2.7
G3460	卡拉卡塔	Calacatta Marble	珍珠絨面	石紋		2.7
G3476H	黑雲岩	Jet Sequoia	石燒紋	石紋	H	2.7
G5018MH	卡瓦白	Calacatta Cava	碩岩面	石紋		2.7
G5483NT	摩卡冷杉(直)	Mocca Firwood	天然木皮面	木紋	H	2.7
G5485NT	丁香楓木(山)	Spice Maple	天然木皮面	木紋	H	2.7
G5486NT	經典金胡桃(山)	Classic Walnut	天然木皮面	木紋	H	2.7
G5487NT	栗色胡桃木(山)	Oiled Walnut	天然木皮面	木紋	H	2.7
G5887NT	黃金橡木(山)	Millennium Oak	天然木皮面	木紋	H	2.7
G6363H	灰泥	Elemental Ash	石燒紋	石紋	H	2.7
G6407NT	蜜糖榆木(山)	Honey Elm	天然木皮面	木紋	H	
G6445LM	米灰織紋	Greige Textile	梭織紋	彩繪	H	2.7
G7182NT	沙丘柚木(山)	Dunewood	天然木皮面	木紋	H	2.7
G7394NT	漂流拚橡(山)	Planked Drift Oak	天然木皮面	木紋		
G7398NT	莊園櫻桃(直)	Comfort Gray Cherry	天然木皮面	木紋		
G7402MH	雅士白	Pietra Grafite	碩岩面	石紋		2.7
G7403MH	黑白根	Nero Marquina	碩岩面	石紋		2.7
G7408MH	冰瑪瑙	Ice Onyx	碩岩面	石紋		2.7
G7412NG	原色拼橡(山)	Planked Raw Oak	實木紋	木紋	H	2.7
G8830H	清水模	Elemental Concrete	石燒紋	石紋	H	2.7
G8843NT	天然栲木(山)	Natural Ash	天然木皮面	木紋	H	
G8844NT	老栲木(山)	Aged Ash	天然木皮面	木紋	H	
G8845NT	風化尤加利(山)	Bleached Legno	天然木皮面	木紋	H	2.7
G8846NT	天然尤加利(山)	Oiled Legno	天然木皮面	木紋	H	2.7
G8849ST	天然柚木(直)	Natural Teak	鋸木紋	木紋	H	2.7
G8853NT	園野橡木(山)	Rural Oak	天然木皮面	木紋	H	2.7
G8854NT	雪花橡木(山)	Alabaster Oak	天然木皮面	木紋	H	
G9005NT	靚木(直)	Fineline	天然木皮面	木紋	H	2.7
G9306MH	雲河白	White Bardiglio	碩岩面	石紋		2.7
G9483	石墨	Ferro Grafite	珍珠絨面	石紋		2.7



## 請至富美家®官網查詢產品使用注意事項及加工指南。

您可至 [www.formica-asia.info](http://www.formica-asia.info) 網站上取得富美家®產品的技術資料及其他相關產品資訊。使用富美家®產品的客戶必須先行確認 [www.formica-asia.info](http://www.formica-asia.info) 官網上最新的產品及技術資料。富美家®僅需為此網站上發表的技術資訊承擔責任，無需為任何其他技術資訊承擔責任。

我們在此強調，我們提供的產品燃燒性能測試結果僅供參考，它是基於特定試驗條件下的樣品性質，並不反應產品在專案中的實際使用情況。上述試驗並不代表您使用富美家®產品與其他基材結合製品的測試情況，亦不可代替此類試驗。請勿將我們的參考試驗結果作為實際使用條件下火災隱患評估做的唯一依據。

# SINCE 1913, FORMICA® DESIGNS FOR TODAY WITH FOREVER IN MIND.

## 自1913年起，富美家®的設計永恆銘記

### 富美家®的成立

富美家於1913年由 Herbert A. Faber 與 Daniel J. O' Connor 在辛辛那提成立。當時樹脂旨在取代當時用於電氣絕緣的礦物 -- 雲母，因此命名為“Formica”。世界知名的藝術家和建築師開始意識到裝飾性美耐板的潛力，並開始在現代主義和裝飾藝術室內設計中指定使用這些材料。



### 富美家®的服務

富美家提供一系列具有Protec+® 技術的表面飾材產品，包括高級裝飾美耐板、彩之芯®、抗倍特®、彩虹心®、富美家® 創藝板®和火立克®+，以及高級裝飾產品（如金麗®金屬和 FENIX®），還有一系列功能性產品（如特抗板™）。所有富美家高級裝飾美耐板均符合歐洲 BS EN438 標準。此外，我們還獲得了ISO 9001:2015、ISO 14001:2015、ISO 45001:2018和 GREENGUARD 認證。

富美家在全球擁有製造基地，其中五個位於亞洲。主要基地分別位於上海（中國）、九江（中國）、新竹（台灣）、曼谷（泰國）和艾哈邁達巴德（印度）。

### 富美家®商標的演變



1920s



1930s



1940s



1950s



1960s



1970 -1980s



1990s



## SUSTAINABILITY 永續發展

Formica Group 富美家集團是替全球商空和居家客戶提供風格、智能和永續性表面飾材解決方案的領導供應商。自1913年以來，Formica Group 富美家集團的傳統即建立於品質、服務和創新的產品系列之上。

身為全球最大的美耐板（HPL）製造商，我們的永續性發展政策建立於「善良（good）」與對所處世界產生正面影響的基礎上。我們的目標是在2030年實現碳中和的願景，同時確保客戶對產品功能的需求期待。

# FRguard®+ PROTEC+



FEEL IN EVERY DETAIL

## 台北 台灣

台北市104中山區南京東路三段68-70號6樓

電話：(886-2) 2515-1017

傳真：(886-2) 2517-0542

免付費專線：0800-088-199

## 台中 台灣

台中市408南屯區精科路122號

電話：(886-4) 2359-5680

傳真：(886-4) 2359-5890

## 高雄 台灣

高雄市802苓雅區三多四路110號23樓之2

電話：(886-7) 330-2365

傳真：(886-7) 330-2175